

# EVOLUCIÓN DE LA DELINCUENCIA EN CHILE

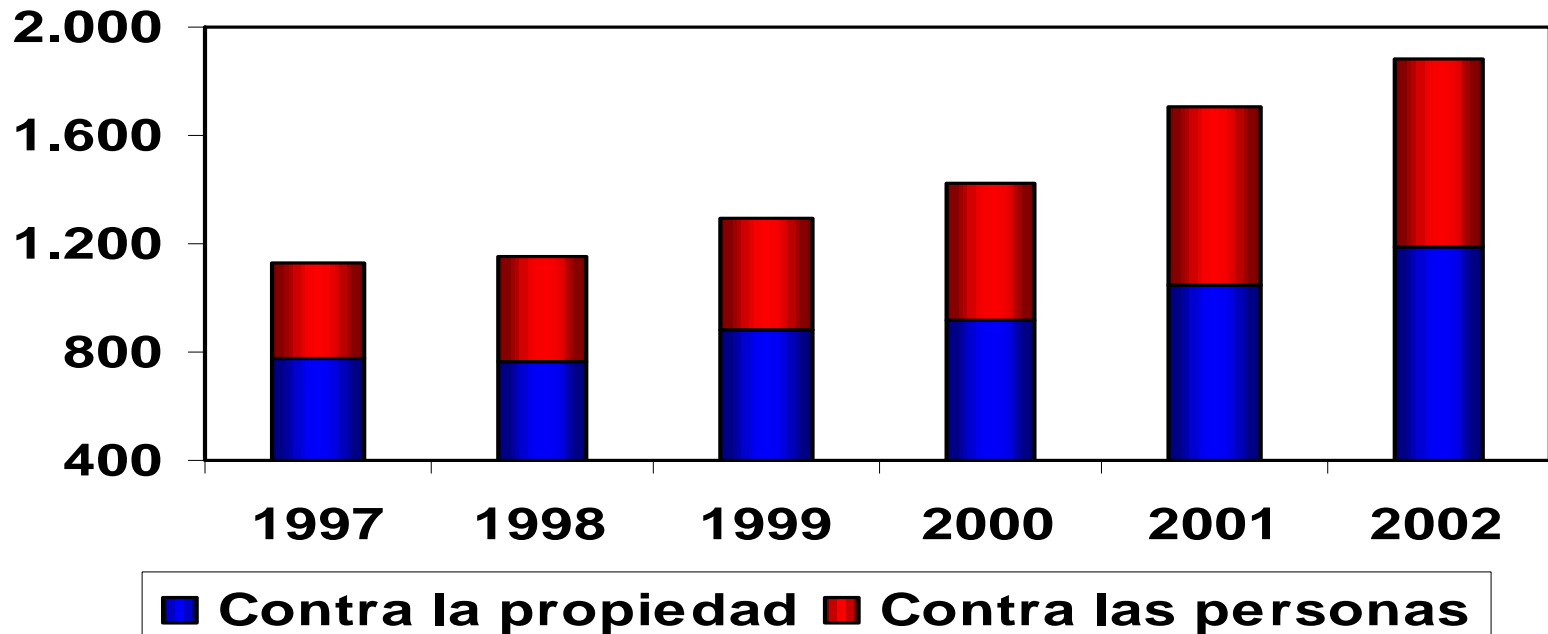
F U N D A C I O N

PAZ CIUDADANA

**Abril 2003**

# **Evolución de Delitos**

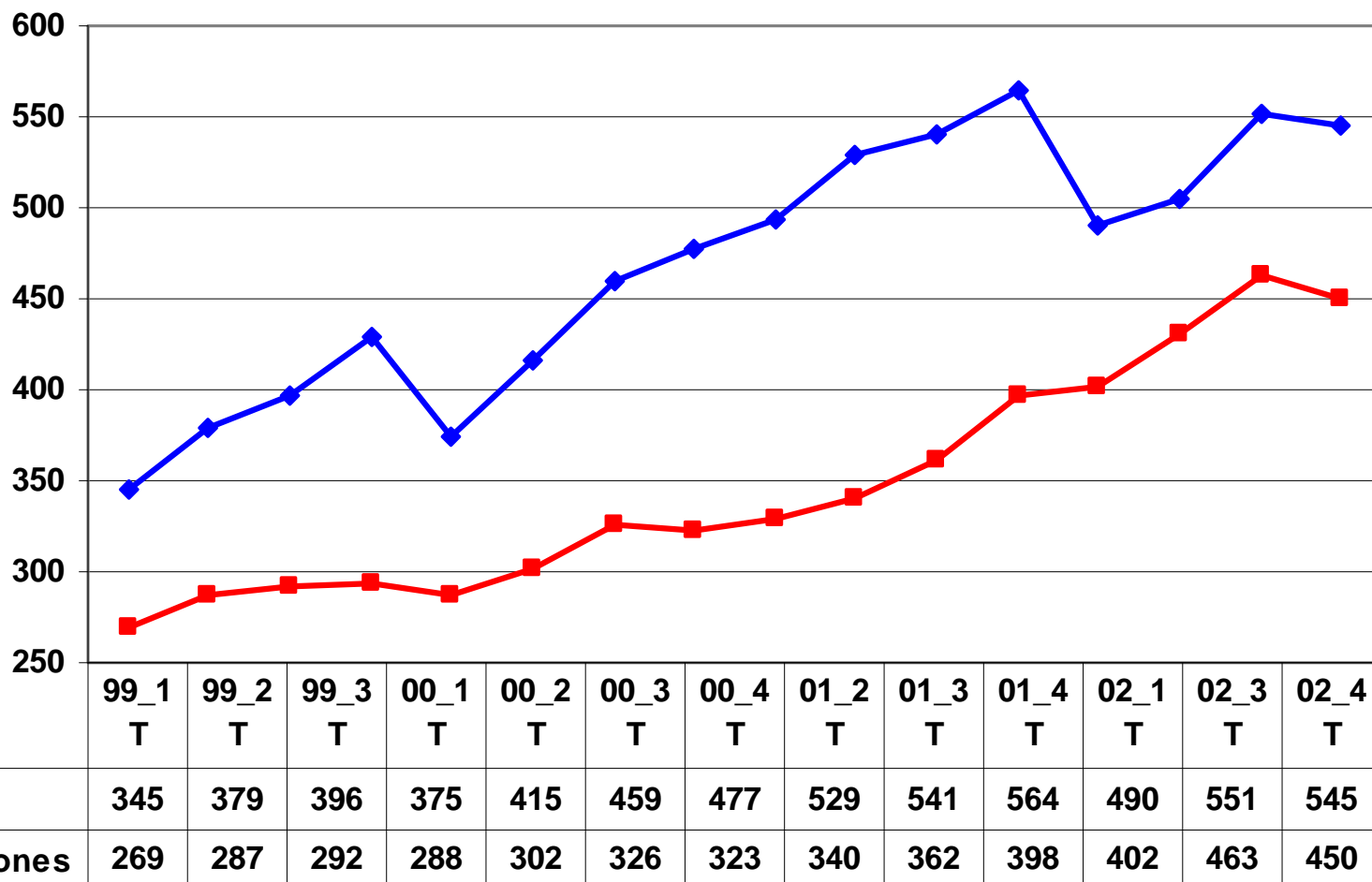
# Denuncias de Delitos de Mayor Connotación Social (tasa cada 100.000 hab.), 1997-2001



**1997-2002: +11% anual**

**1998-2002: +13% anual "boom delictivo"**

# Denuncias de Delitos de Mayor Connotación Social, 1999-2002, trimestral



# CHILE HOY

Total estimado:

**Un robo o hurto cada minuto**

**Un robo con violencia cada 6 minutos**

Denuncias (sin cifra negra):

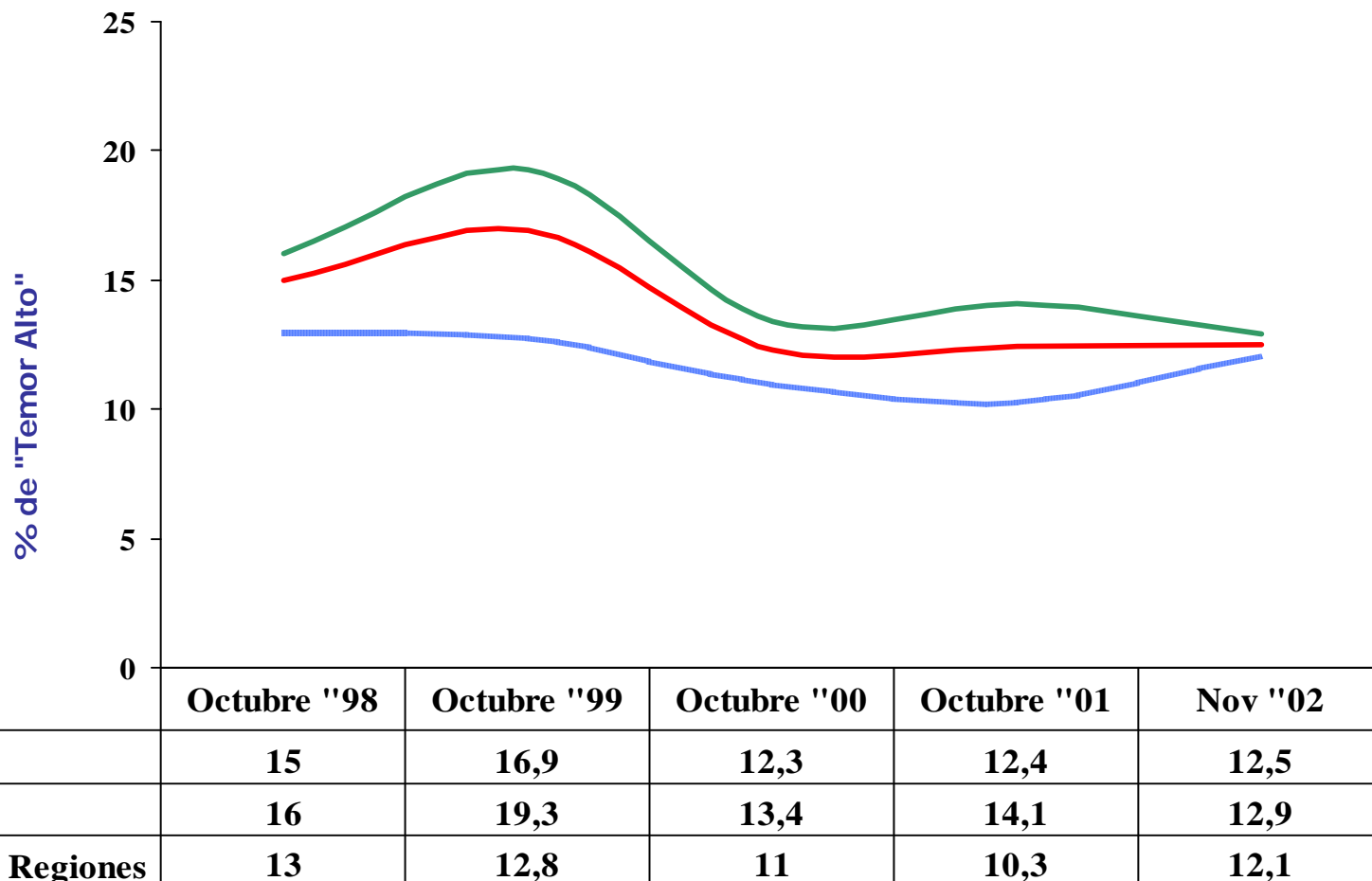
**Un homicidio cada 30 horas**

**Una violación cada 5 horas**

**Una lesión cada 8 minutos**

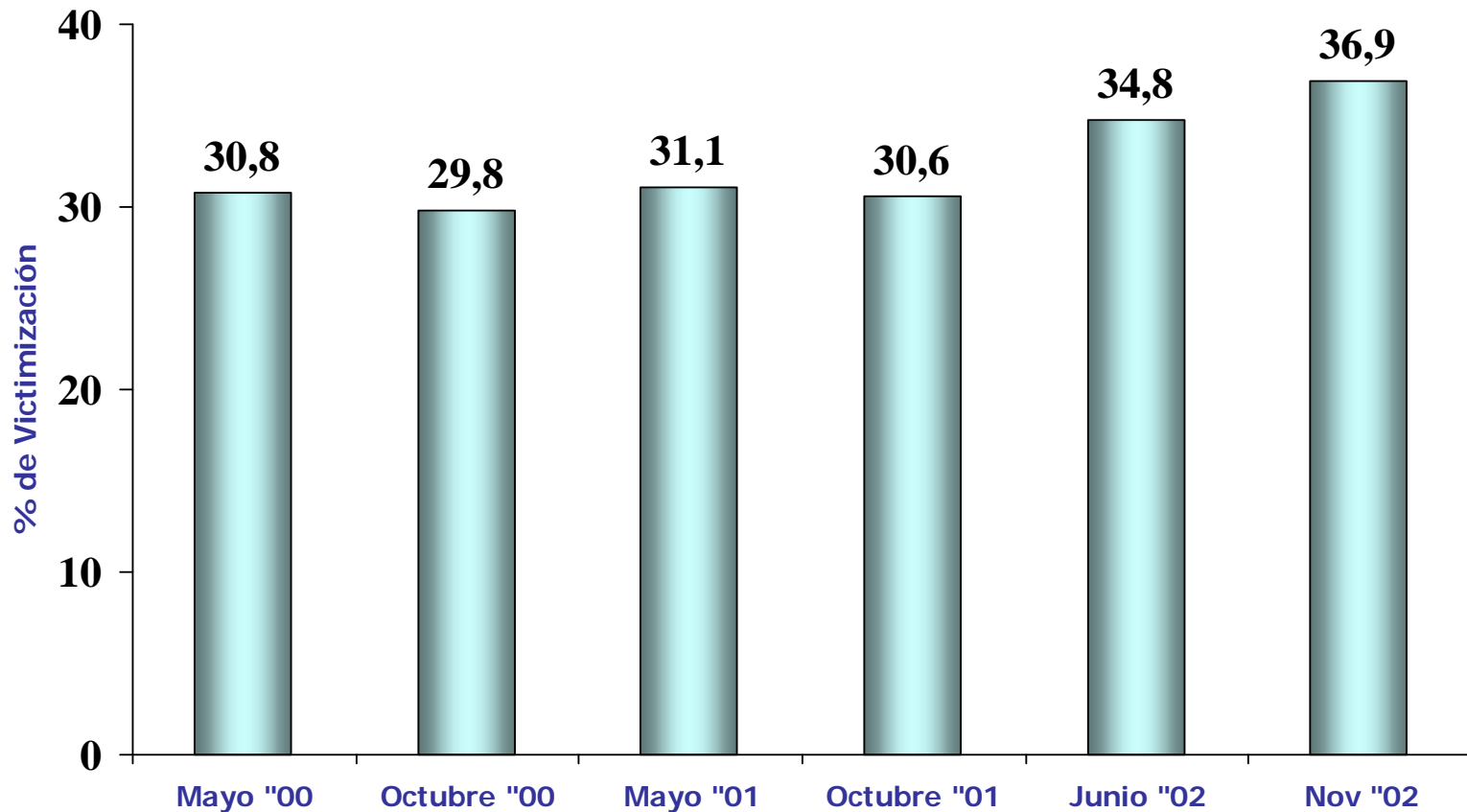
# Indice Paz Ciudadana

Porcentaje que se ubica en el Nivel de "Alto Temor" (15 a 18 pts.)



# Victimización

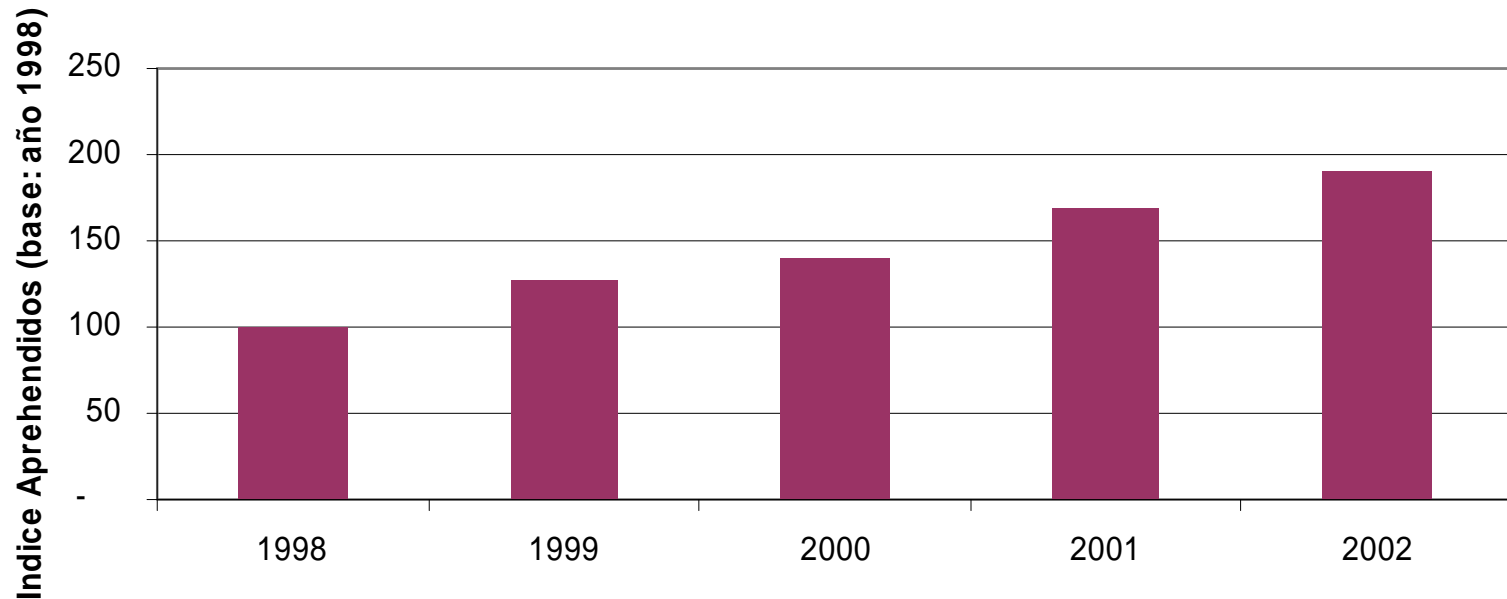
(% hogares en que un miembro ha sido víctima de un Robo con Violencia fuera del Hogar en 6 meses)



# **Funcionamiento Policial**

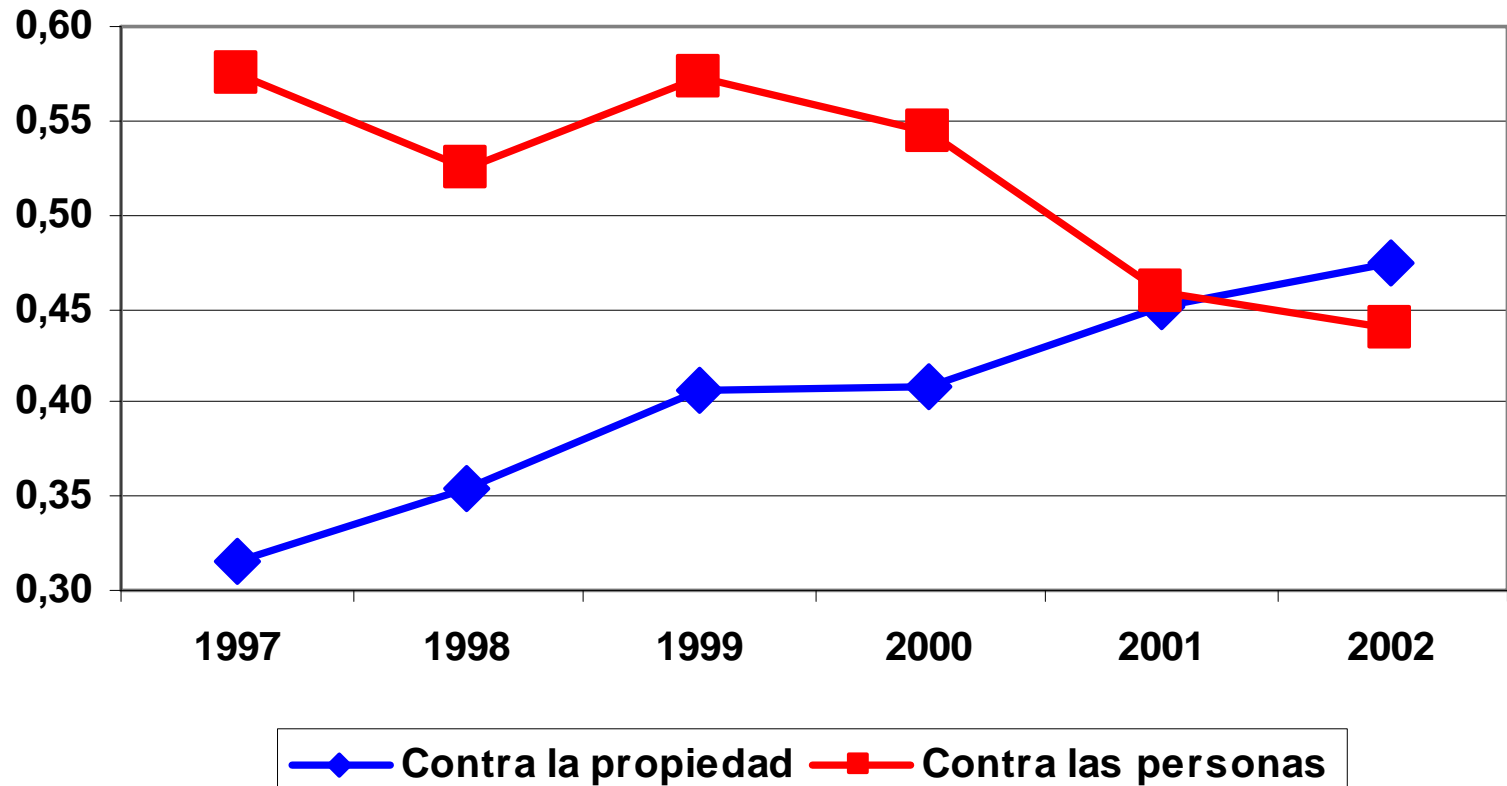


## Evolución de Aprehensiones por Delitos de Mayor Connotación



	1998	1999	2000	2001	2002
<b>Total Delitos Connotación</b>	70.962	90.212	99.787	119.674	135.626
Indice	<b>100</b>	<b>127</b>	<b>141</b>	<b>169</b>	<b>191</b>

# La relación entre Aprehensiones y Delitos Denunciados

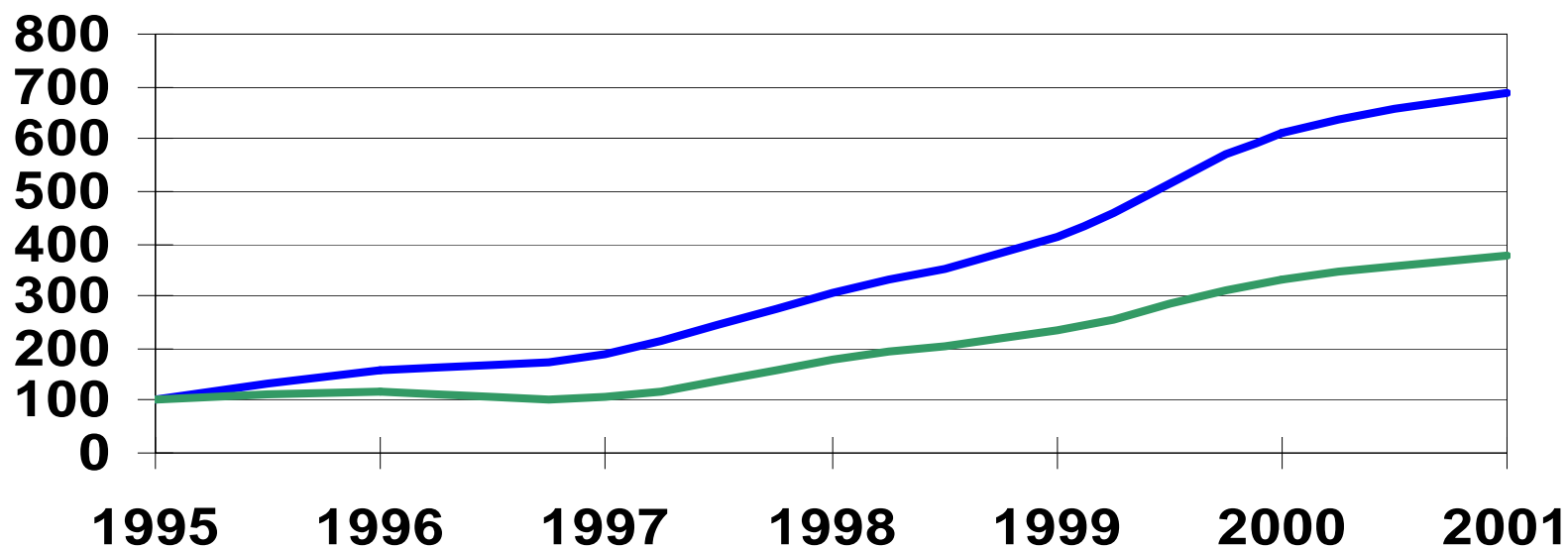


# Distribución de las Aprehensiones

Delitos Mayor Connotación	17,0%
Delitos por Infracción a la Ley de Alcoholes	53,2%
Codigos de Juzgado de Policia Local	9,2%
Aprehensiones por Orden Judicial	4,4%
Otros delitos Contra la Propiedad	2,0%
Leyes de Tránsito	0,2%
Otros	14,0%

# Evolución de Aprehensiones Juveniles Robo con Violencia

— Índice juvenil — Índice adultos



**Aumento de Aprehensiones Robo con Violencia 1995-2001**

**Menores de 18 años: 588%**

**Adultos: 278%**

# **Funcionamiento Sistema Judicial**

# Las Soluciones del Sistema Judicial Penal

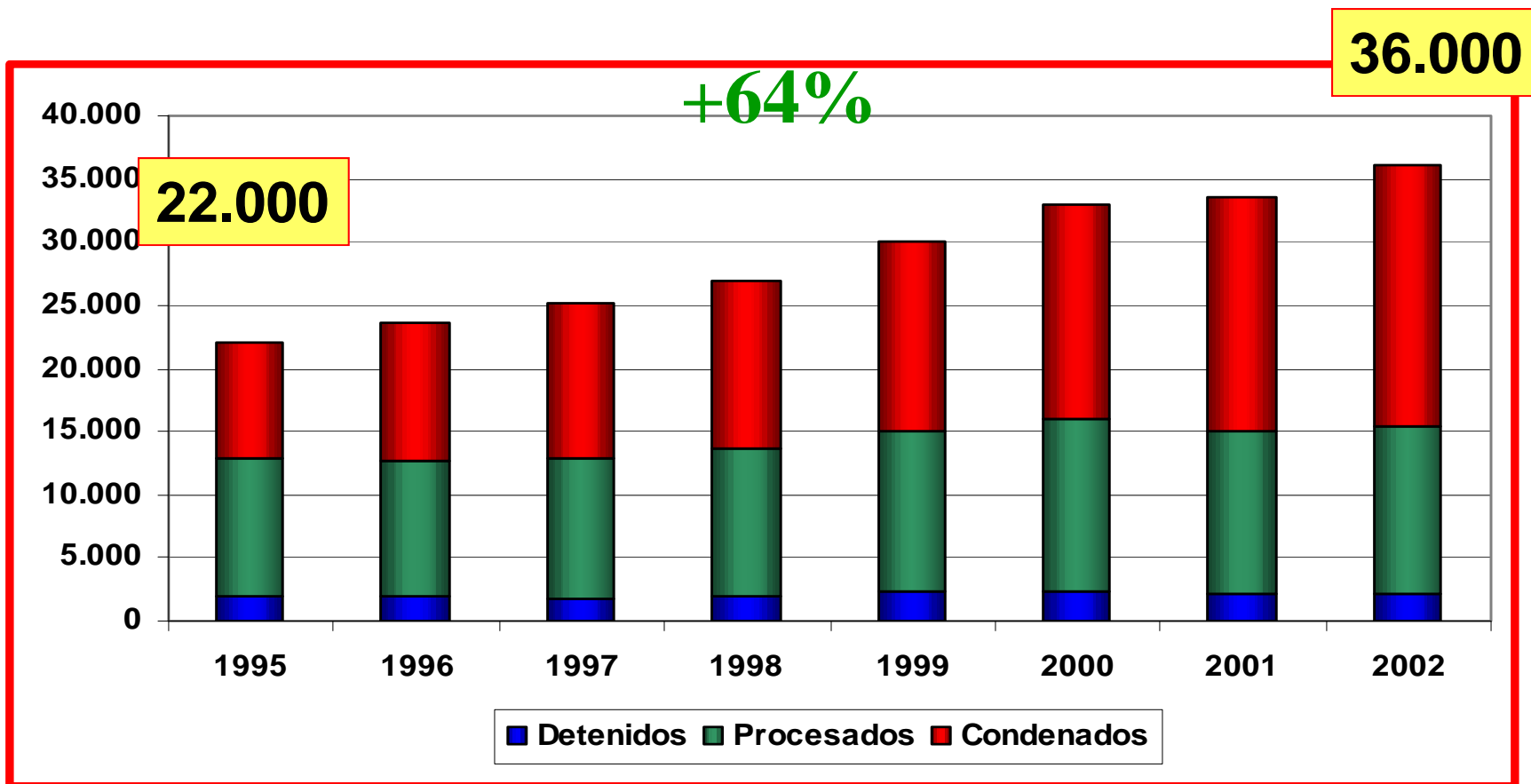
## Robo y Hurto

	1997	1998	1999	2000
<b>Denuncia</b>	125.592	129.847	152.995	165.814
% denunciado	44%	44%	44%	45%
<b>Delitos cometidos</b>	<b>284.789</b>	<b>294.438</b>	<b>346.927</b>	<b>370.949</b>
<b>Causas terminadas*</b>	7.588	5.866	5.411	8.309
% de delitos cometidos	2,7%	2,0%	1,6%	2,2%

\*Condenatorias y absolutorias

# **Sistema Carcelario**

# Evolución de la Población Reclusa



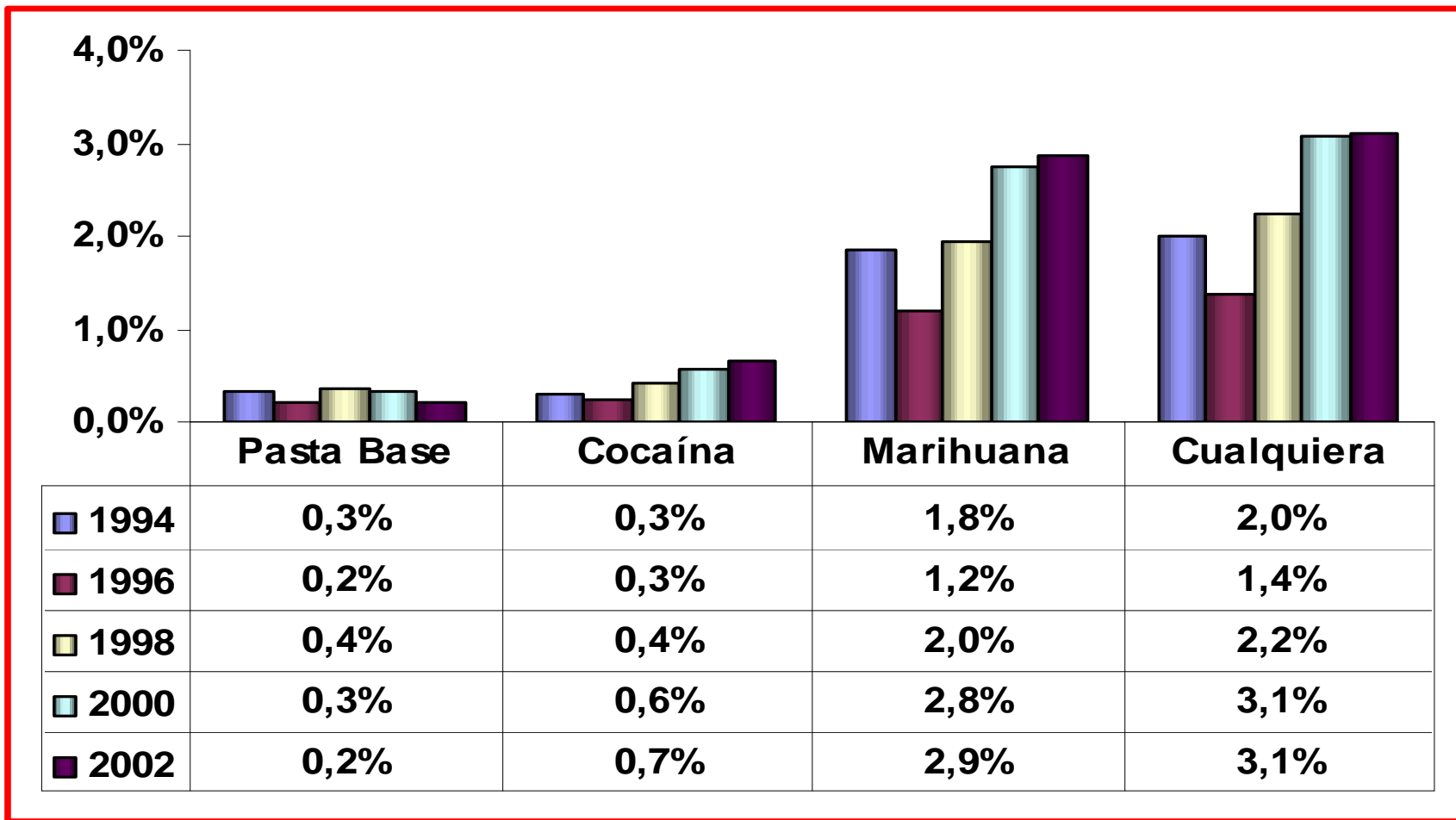
Fuente: Gendarmería de Chile

**Población reclusa total crece al 7,3% anual**  
**Población de condenados crece al 12,5% anual (1.600/año).**



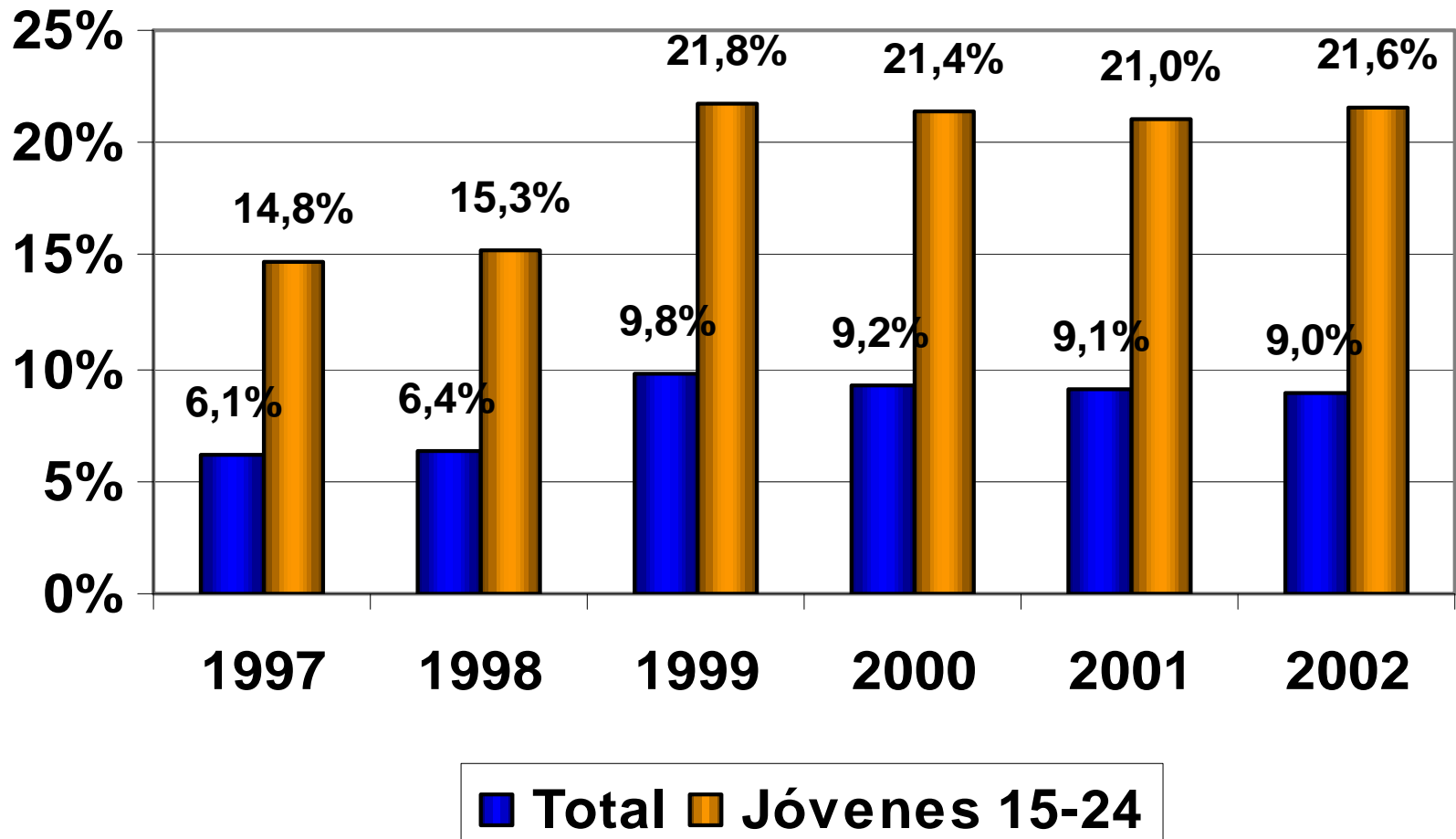
# **Factores Sociales**

# Consumo de las Principales Drogas (Prevalencia Mes)



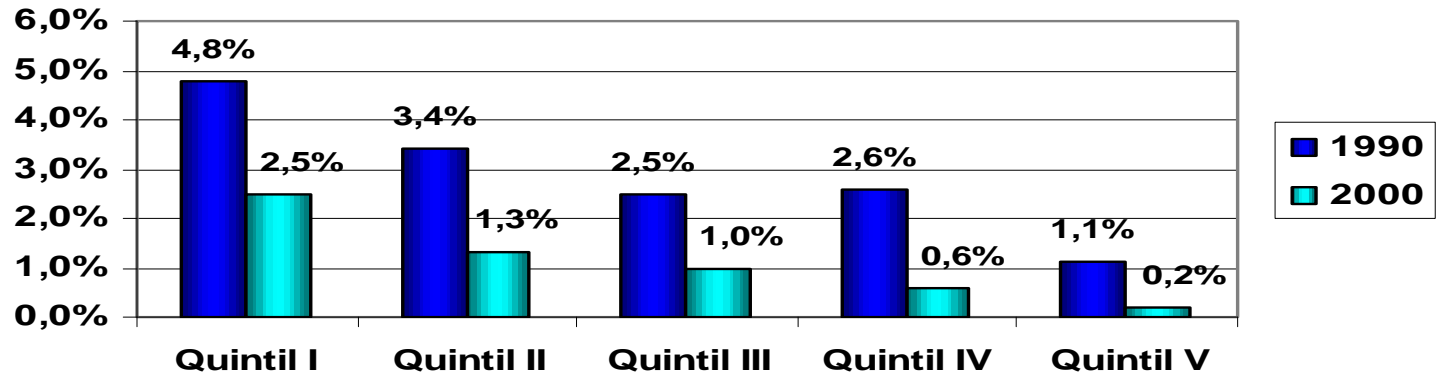
Fuente: Conace

# Desempleo

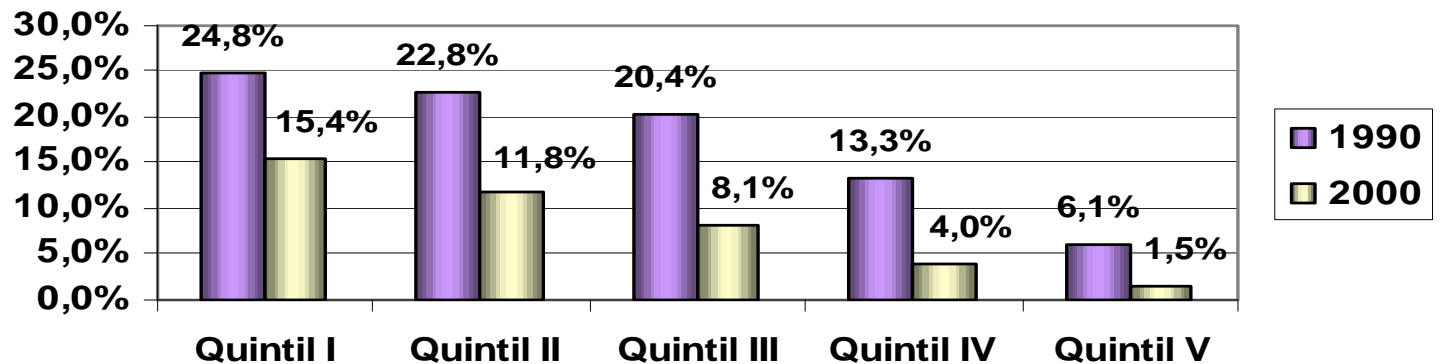


# Deserción Escolar

## Inasistencia (6-13 años)



## Inasistencia (14-17 años)



# Pobreza

