

---

# “Delincuencia y Opinión Pública”

---

**Santiago, 19 de enero de 2004**

# Antecedentes de la medición

- **Comunas estudiadas:** 40 (25 comunas de Santiago más 15 ciudades en regiones).
- **Universo:** Personas mayores de 18 años que residen en hogares con teléfono, en las comunas y ciudades estudiadas.
- **Muestra Total:** 2.400 personas.
- **Tipo de muestra:** Probabilística al nivel de hogares y personas.
- **Forma de contacto:** Telefónico.
- **Margen de error estimado:** El margen de error estimado, con un 95% de confianza, es de +/- 2%.
- **Fecha de medición:** 10 de Octubre al 1° de Nov del 2003.

# Descripción de la Muestra Octubre del 2003

Según Sexo, Lugar de Residencia, Nivel Socioeconómico y Tramos de edad

Total Muestra: 2.410 entrevistados

Sexo	Muestra	Porcentaje
Hombres	1201	49.8%
Mujeres	1209	50.2%
<b>Total</b>	<b>2410</b>	<b>100.0%</b>

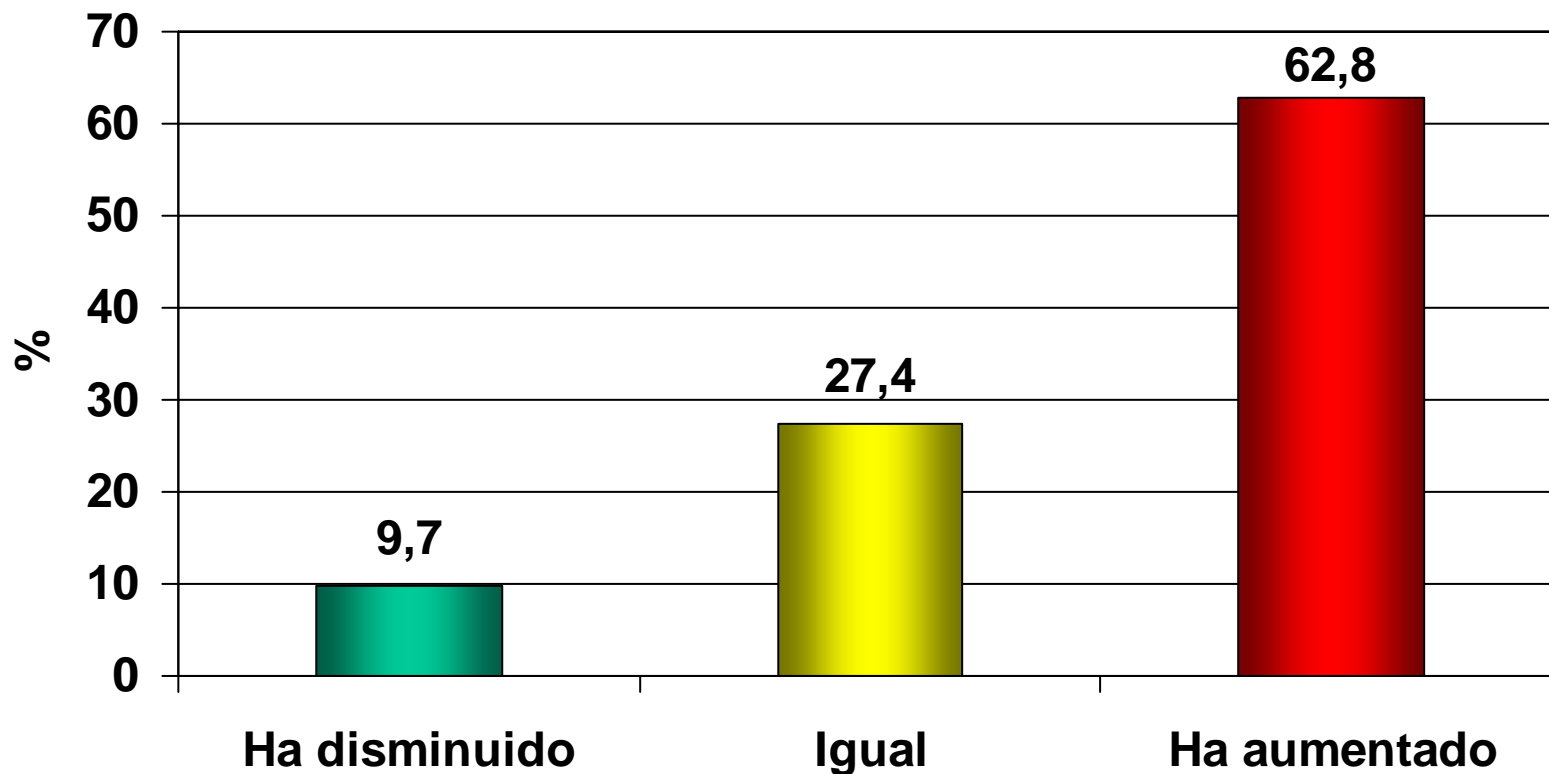
Lugar de Residencia	Muestra	Porcentaje
Santiago	1503	62.4%
Regiones	907	37.6%
<b>Total</b>	<b>2410</b>	<b>100.0%</b>

Nivel socioeconómico	Muestra	Porcentaje
NSE Alto (AB)	444	18.4%
NSE Medio (CA y CB)	1362	56.5%
NSE Bajo (D y E)	604	25.1%
<b>Total</b>	<b>2410</b>	<b>100%</b>

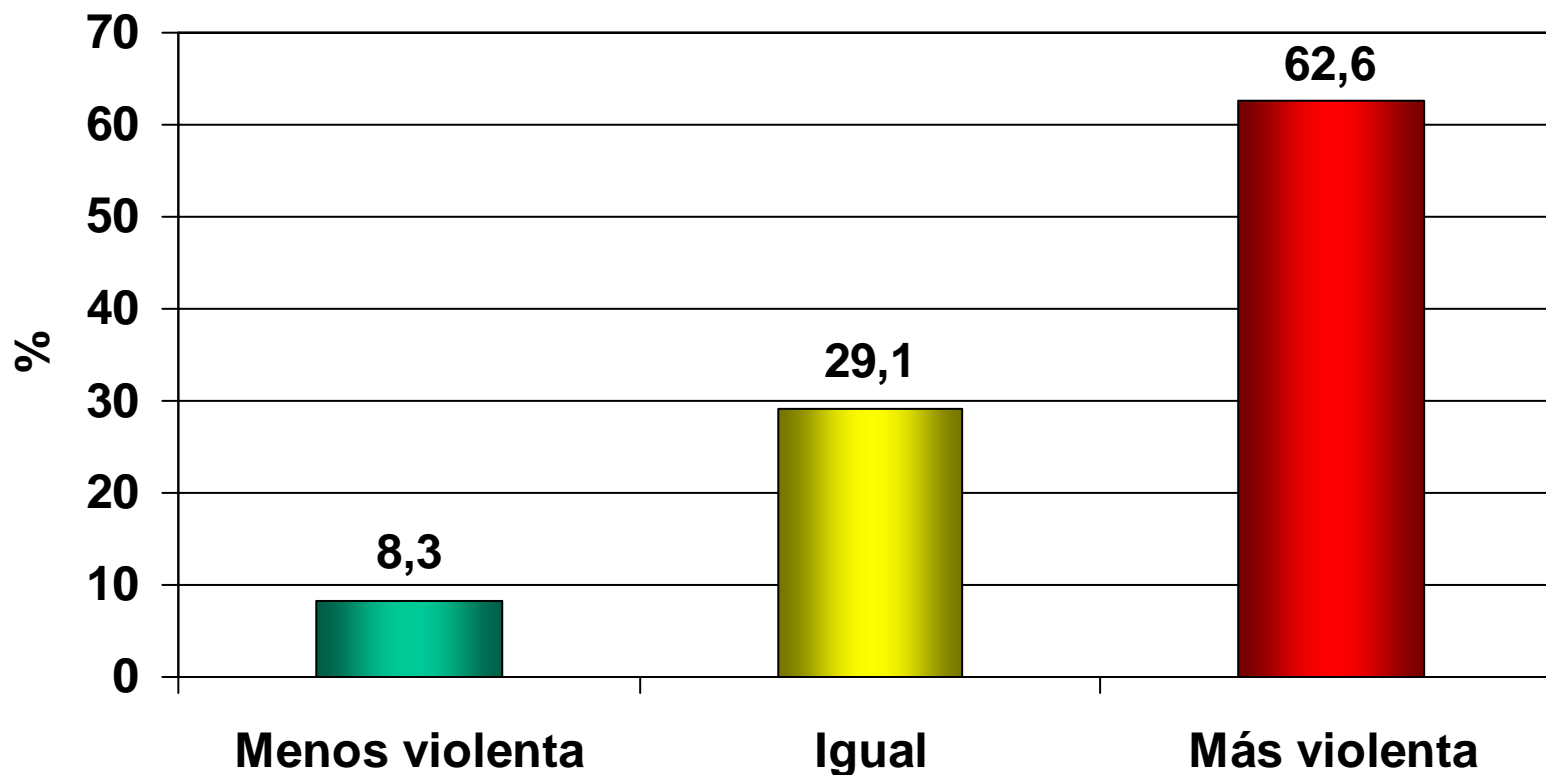
Tramos edad	Muestra	Porcentaje
18-25 años	476	19.8%
26-30 años	257	10.7%
31-40 años	525	21.8%
41-55 años	646	26.8%
Más de 56 años	506	21.0%
<b>Total</b>	<b>2410</b>	<b>100.0%</b>

# Percepción del delito

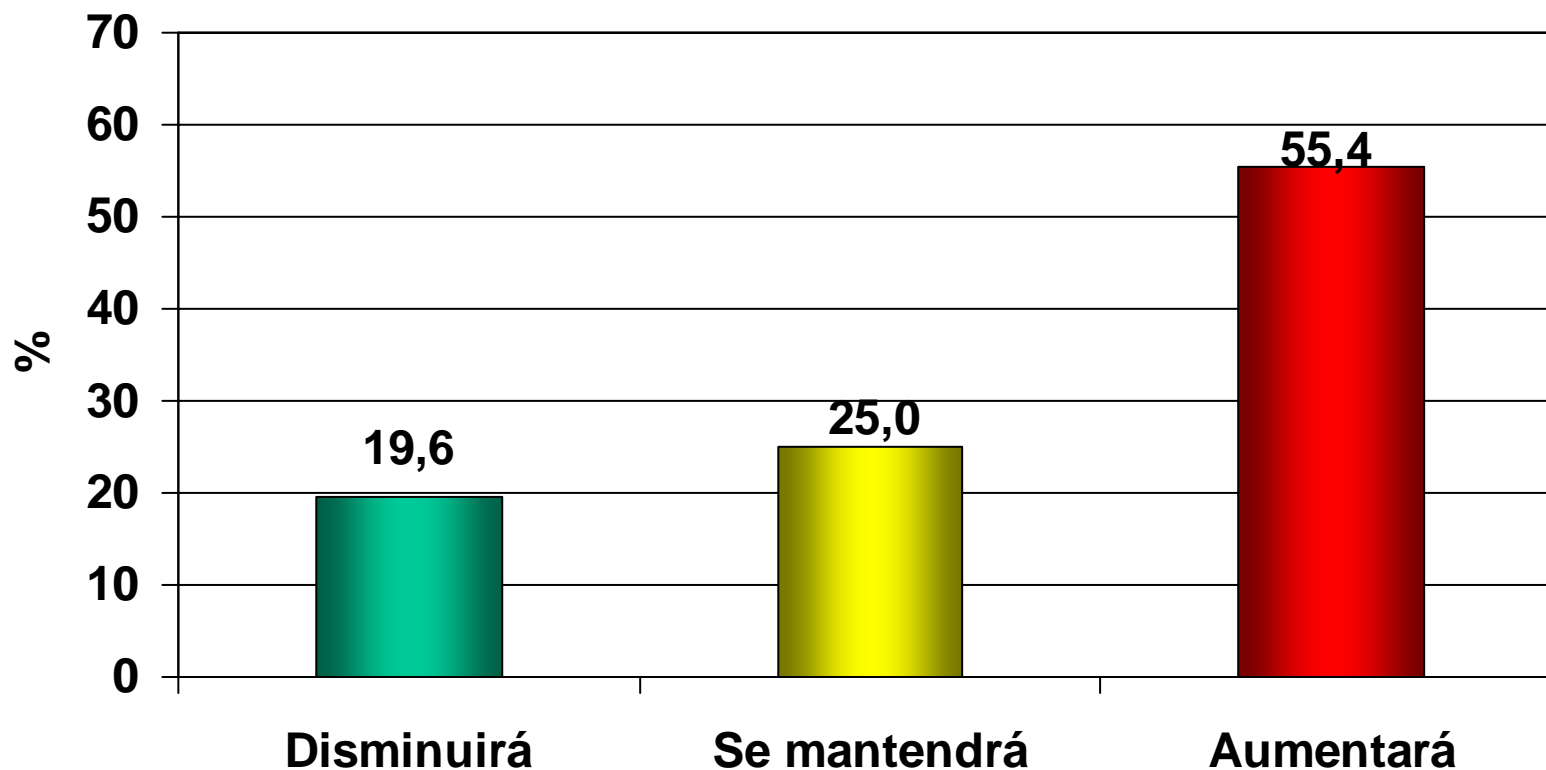
# ¿Cree usted que en el último año la delincuencia ha aumentado, disminuido o se mantiene igual que antes?



# ¿Cree usted que en el último año la delincuencia ha sido más violenta, menos violenta o igual de violenta que en años anteriores?



# ¿Cree usted que en el futuro la delincuencia aumentará, disminuirá o se mantendrá igual?



# Resultados comparativos encuestas anteriores

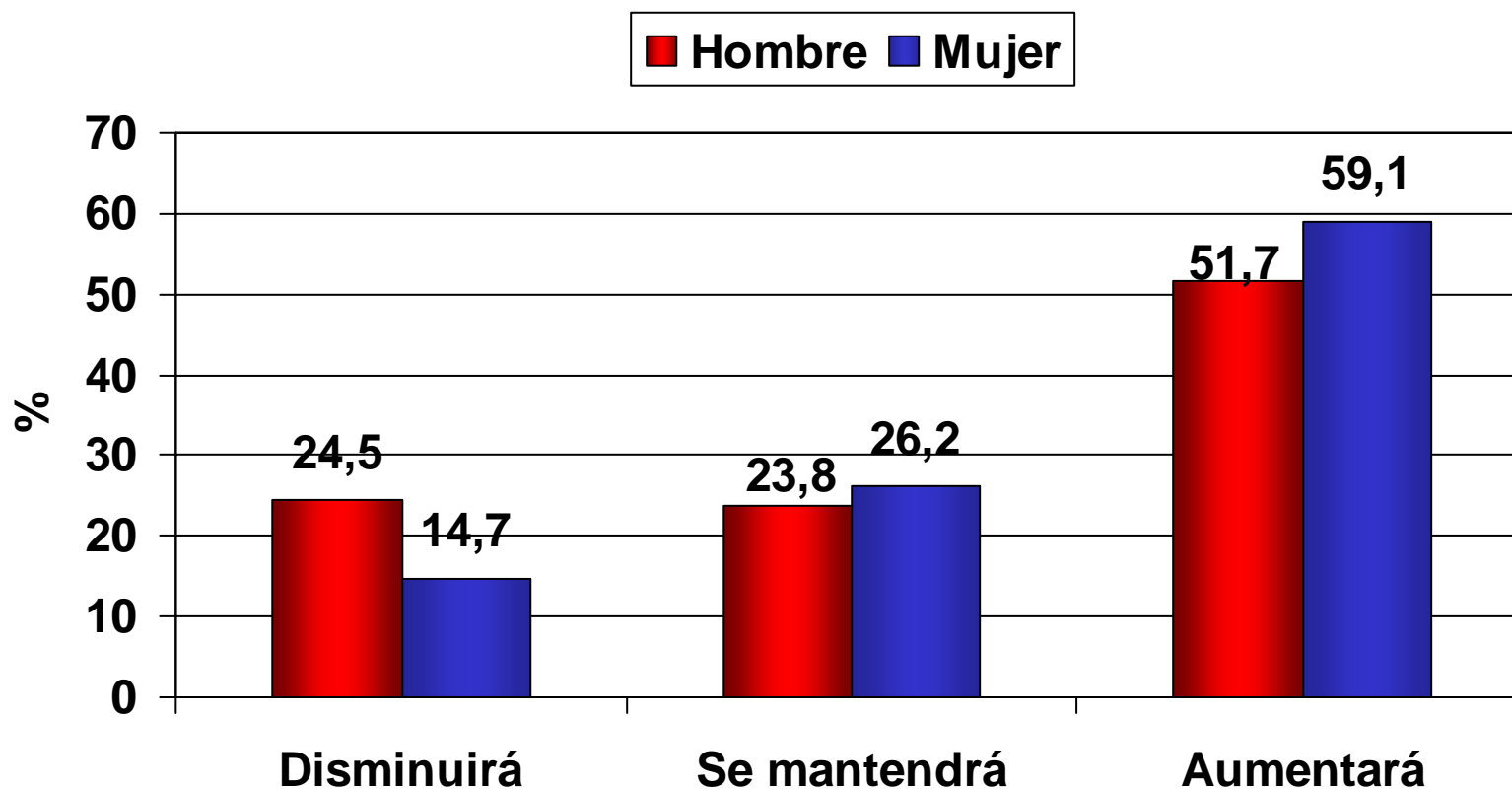
## Cantidad en el último año, tipo y futuro de la delincuencia

<i>Pregunta</i>	1993	1996	1997	2000	2002	2003 Jul	2003 Oct
<b>Cantidad de Delincuencia</b>							
Menor	13%	7%	8%	12%	11%	10%	10%
Igual	28%	19%	23%	31%	31%	29%	27%
Mayor	59%	74%	69%	57%	58%	62%	63%
<b>Tipo de Delincuencia</b>							
Menos violenta	8%	4%	5%	10%	10%	9%	8%
Igual de violenta	17%	11%	11%	27%	30%	27%	29%
Más violenta	76%	85%	85%	63%	59%	63%	63%
<b>Futuro de la Delincuencia</b>							
Disminuirá	30%	10%	11%	23%	17%	16%	20%
Se mantendrá igual	30%	20%	22%	25%	26%	25%	25%
Aumentará	40%	70%	66%	51%	56%	58%	55%



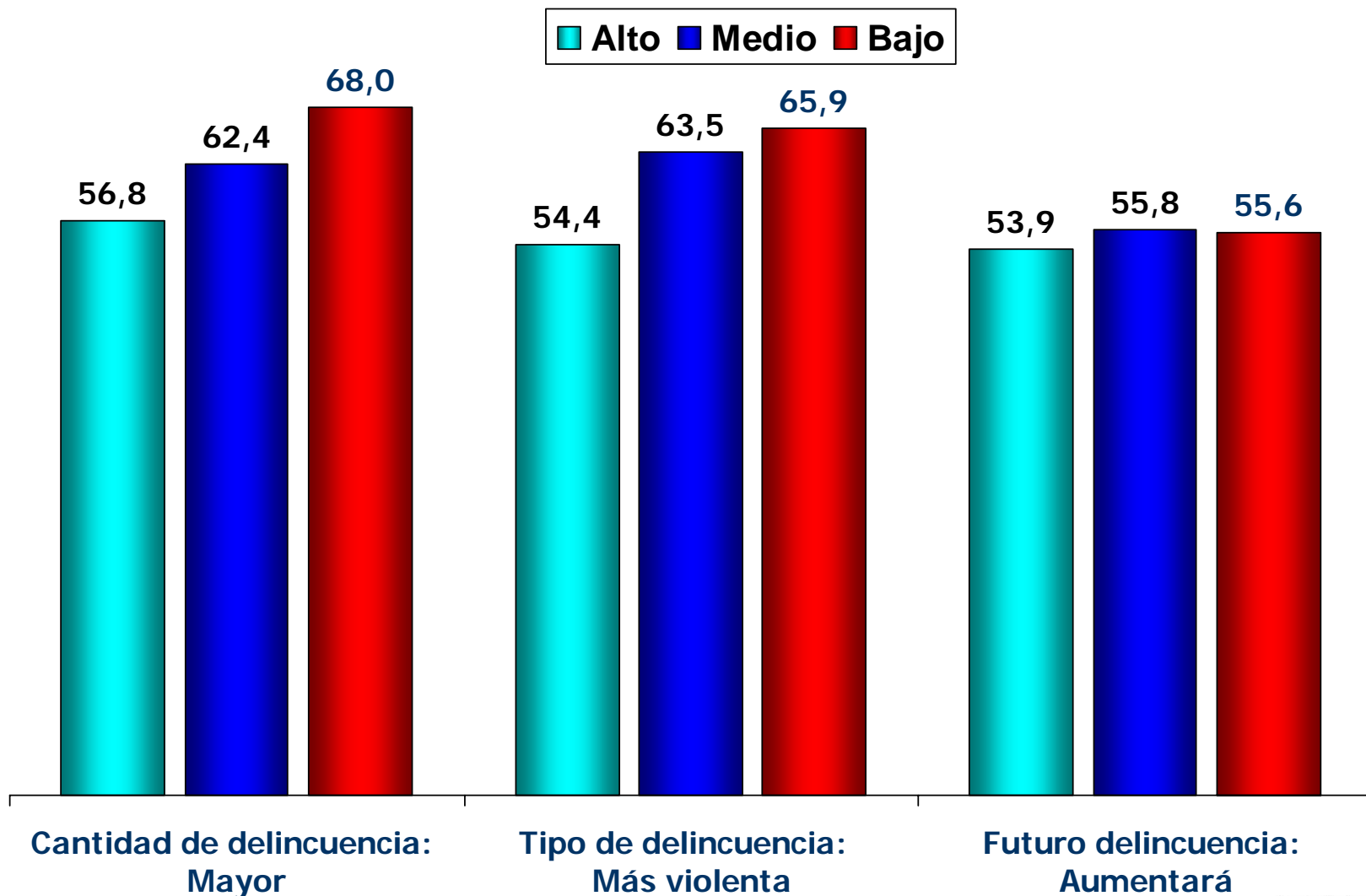
# ¿Cree usted que en el futuro la delincuencia aumentará, disminuirá o se mantendrá igual?

**Análisis comparativo sexo**



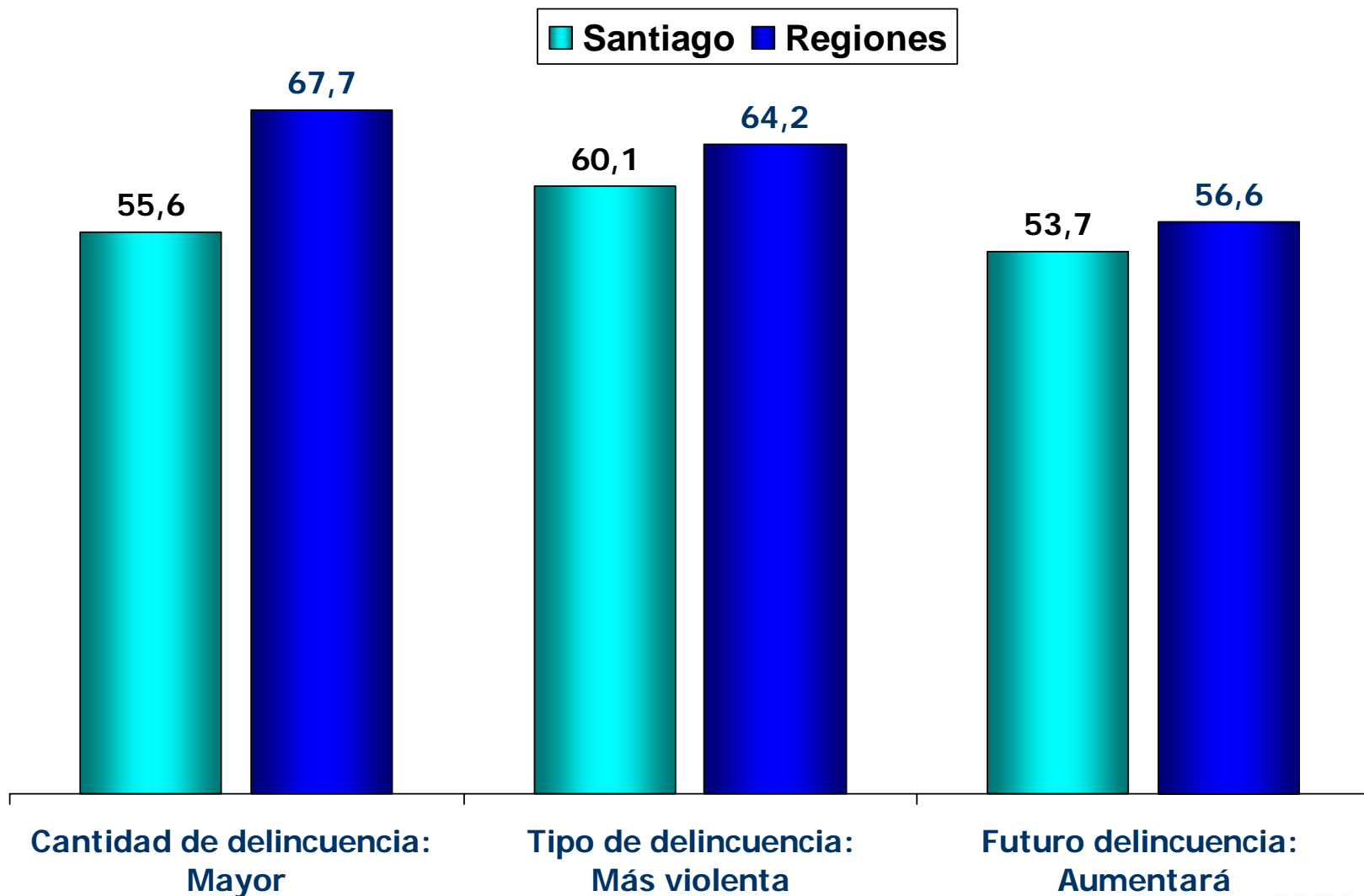
# Percepción del delito

## Análisis comparativo nivel socioeconómico



# Percepción del delito

## Análisis comparativo Santiago-Regiones



# Resultados comparativos encuestas anteriores

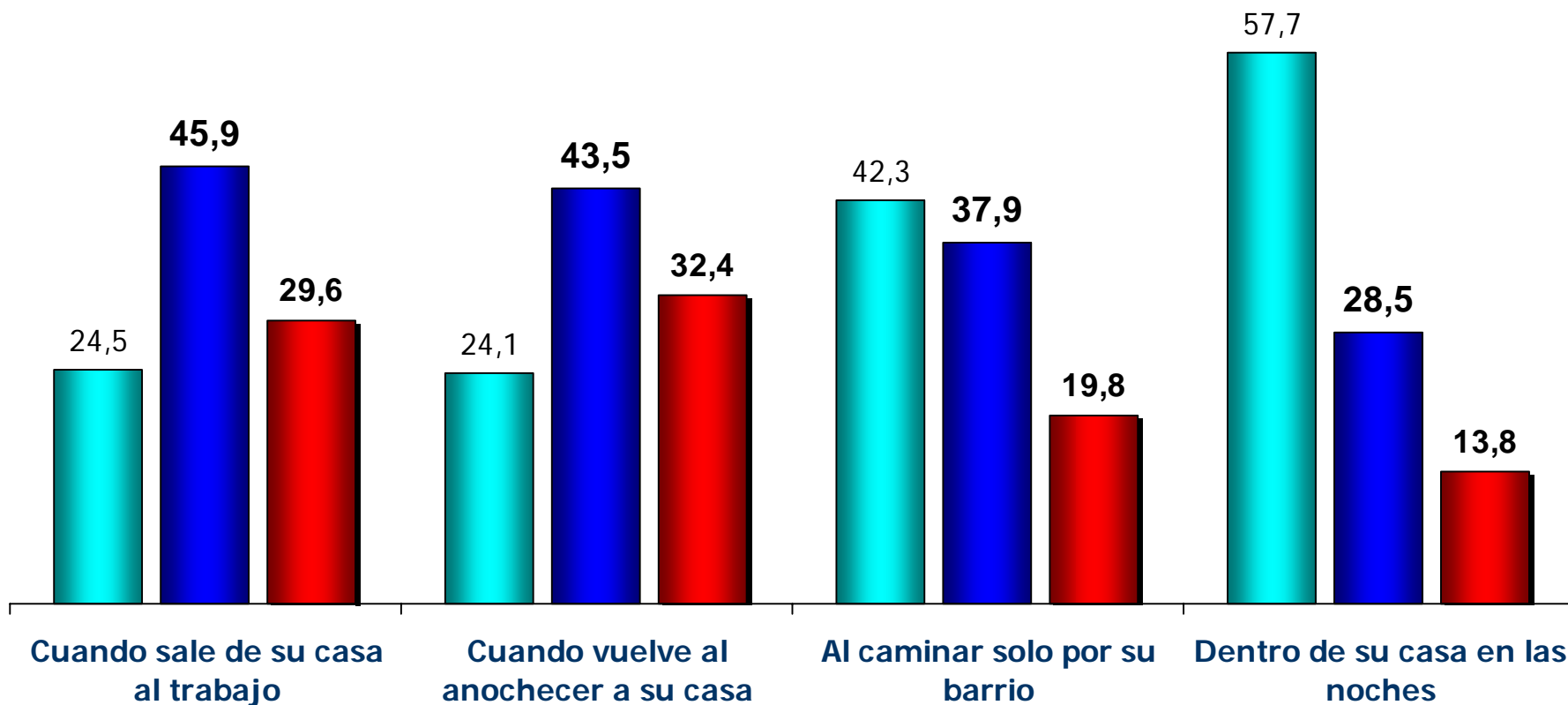
## Cantidad de delincuencia en el último año, tipo y futuro de la delincuencia

### Análisis comparativo Santiago-Regiones

<i>Pregunta</i>	2000	2001	2002	2003
<b>Cantidad de Delincuencia Mayor</b>				
Santiago	48,6%	47,7%	49,5%	55,6%
Regiones	61,9%	61,1%	69,0%	67,7%
<b>Tipo de Delincuencia Más violenta</b>				
Santiago	54,4%	55,2%	53,7%	60,1%
Regiones	61,3%	63,1%	66,6%	64,2%
<b>Futuro de la Delincuencia Aumentará</b>				
Santiago	46,4%	54,9%	52,2%	53,7%
Regiones	56,1%	59,4%	61,7%	56,6%

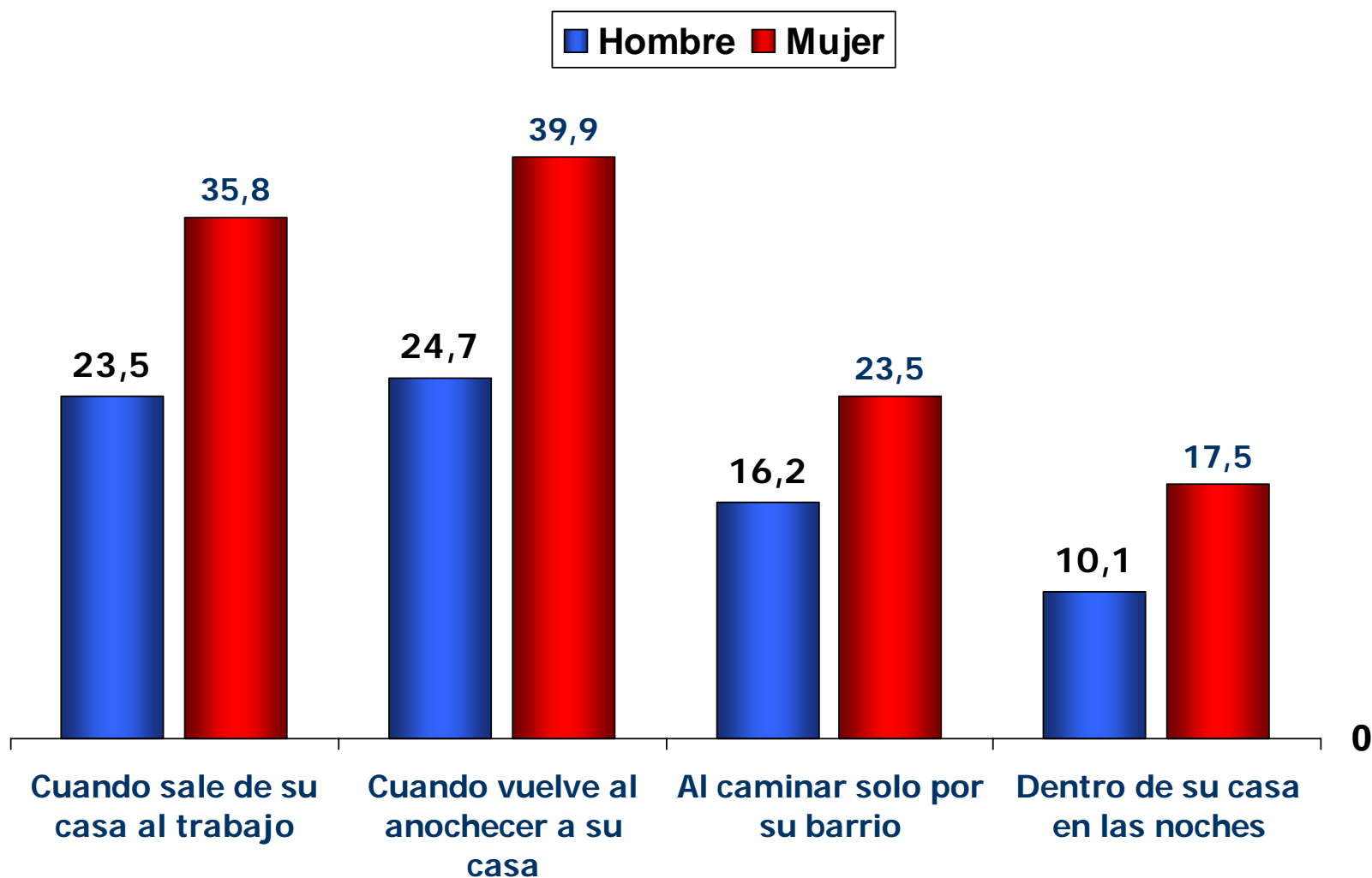
# Proporción de personas que **"siente temor"** ante distintas situaciones

■ Nunca ■ A veces/Con frecuencia ■ Siempre



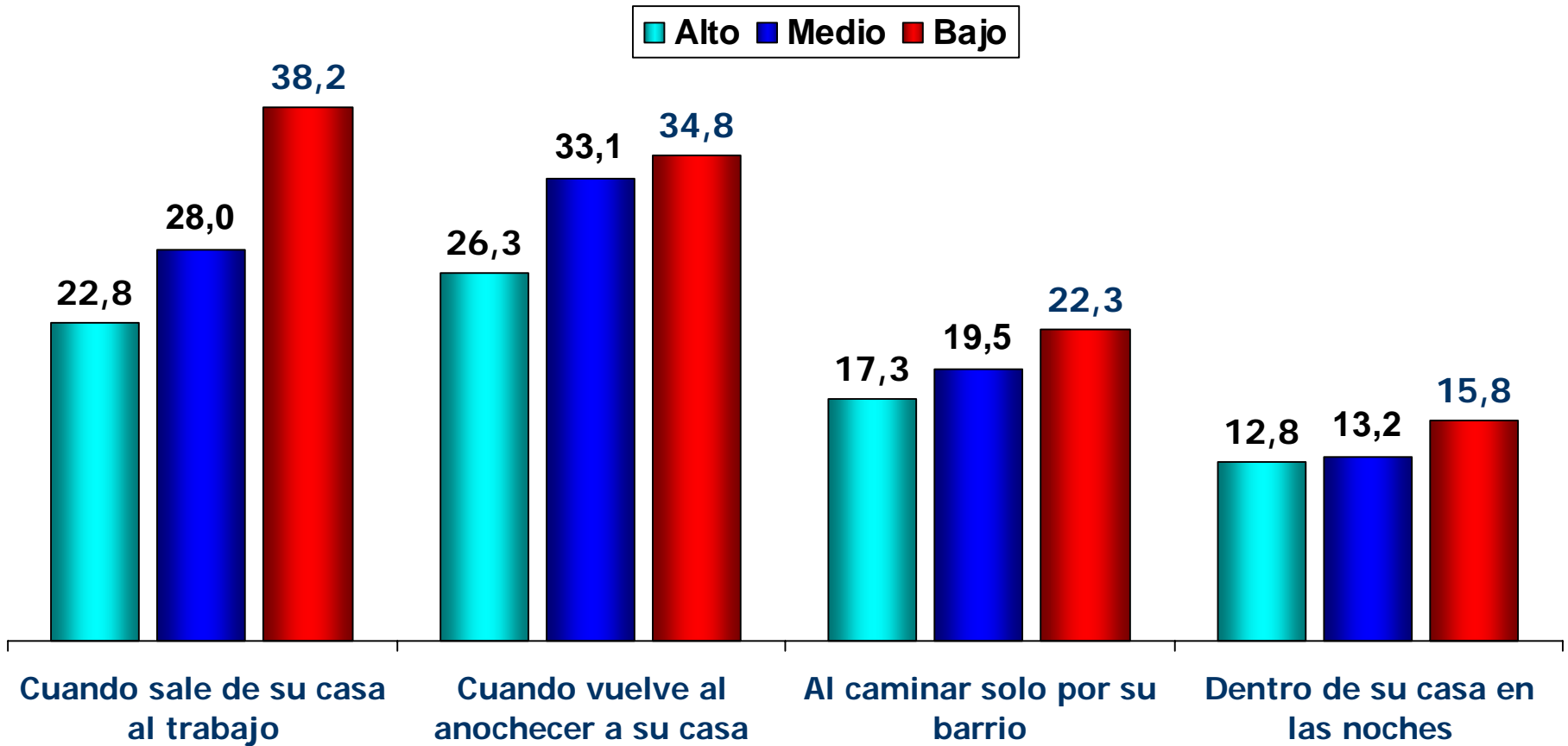
# Proporción de personas que **"siempre siente temor"** ante distintas situaciones

## Análisis comparativo Sexo



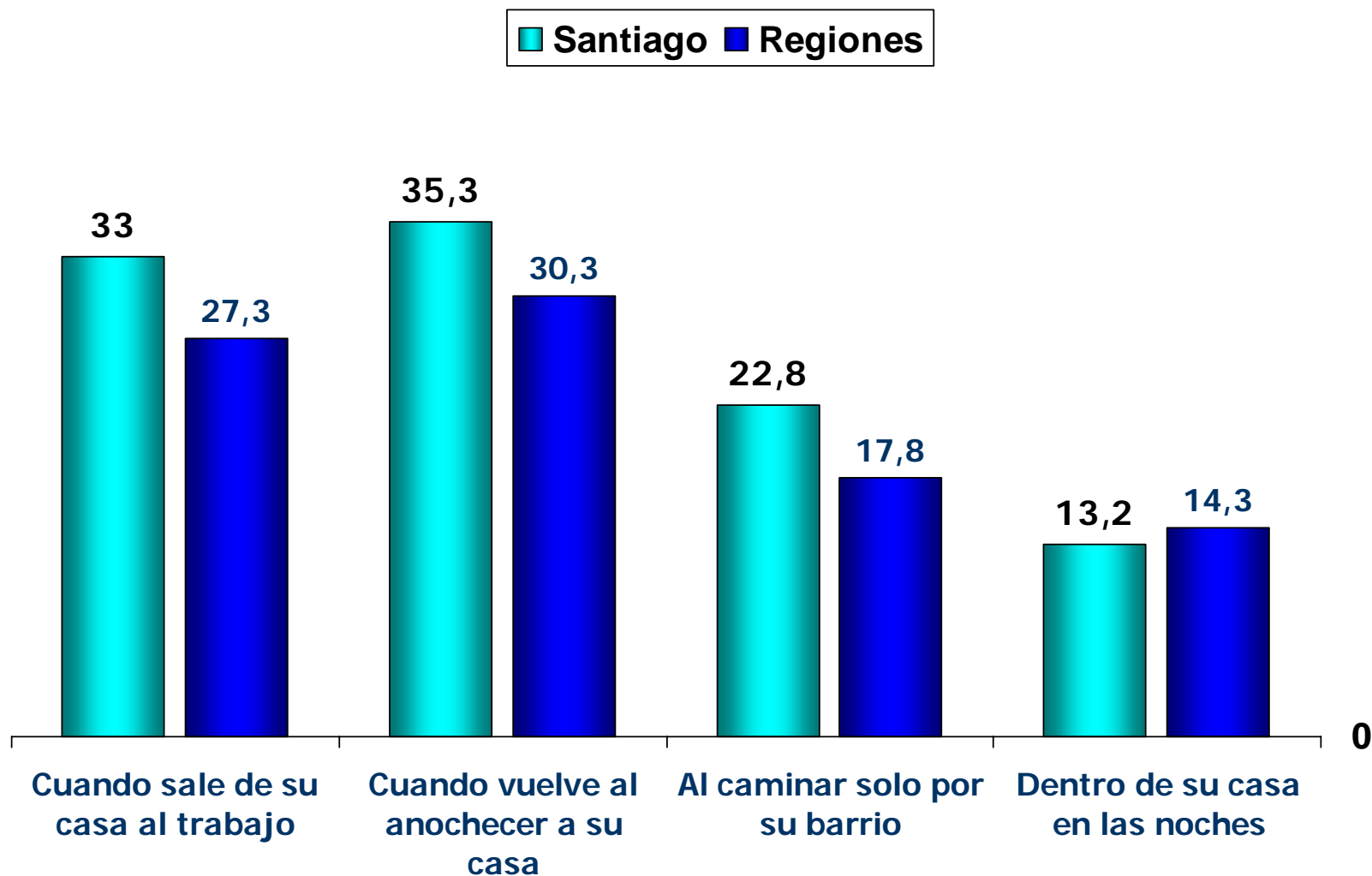
# Proporción de personas que **"siempre siente temor"** ante distintas situaciones

## Análisis comparativo nivel socioeconómico



# Proporción de personas que **"siempre siente temor"** ante distintas situaciones

## Análisis comparativo Santiago-Regiones





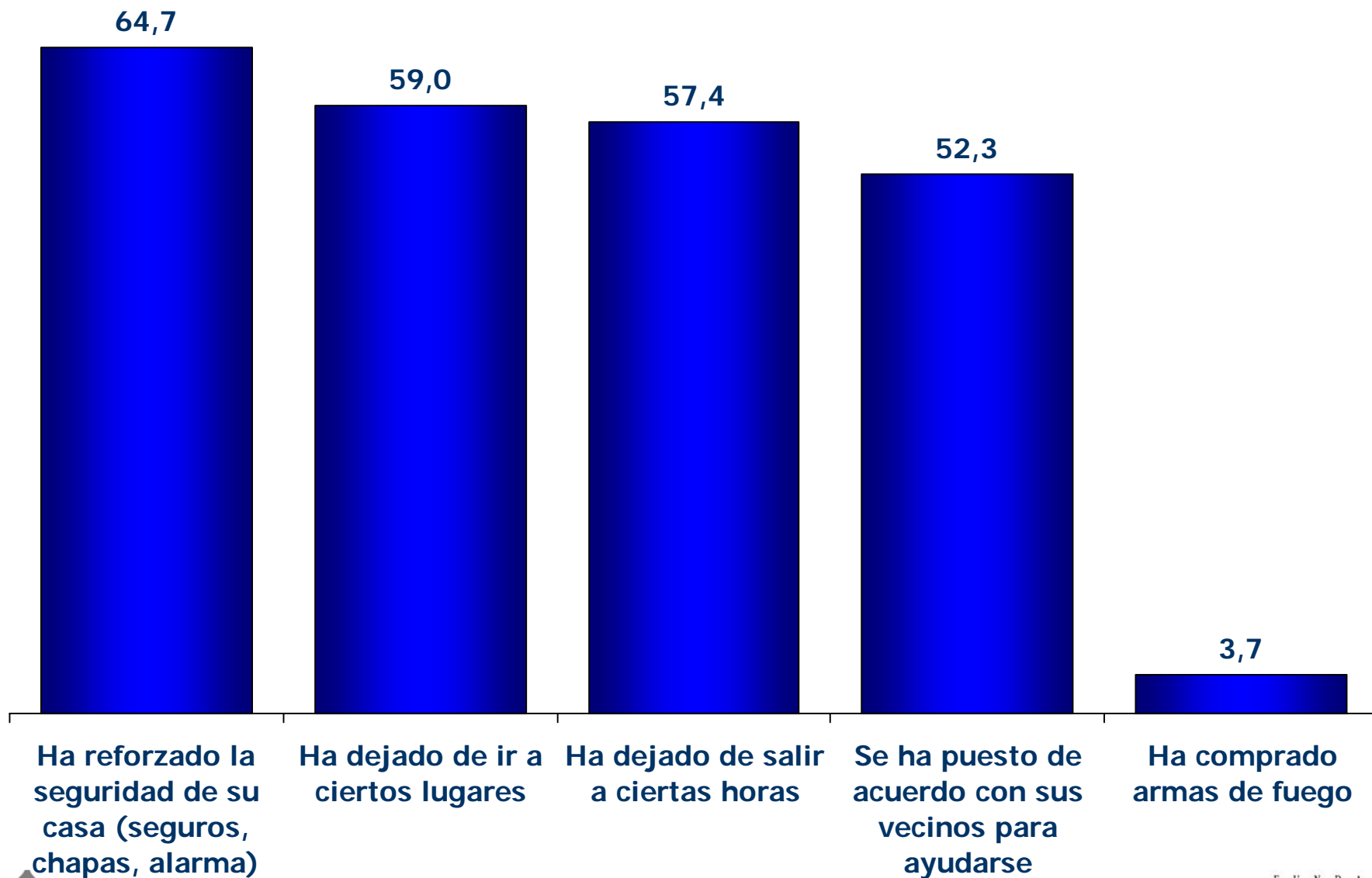
# Resultados comparativos encuestas anteriores

## Situaciones que producen temor

Situación	2000	2002	2003 Jul	2003 Oct
Quando sale de su casa...				
Nunca	33%	28%	25%	25%
A veces/Con frecuencia	37%	46%	44%	46%
Siempre	30%	26%	31%	30%
Quando vuelve al anochecer a su casa				
Nunca	31%	27%	25%	24%
A veces/Con frecuencia	35%	44%	44%	44%
Siempre	33%	29%	32%	32%
Al caminar solo por su barrio				
Nunca	48%	45%	43%	42%
A veces/Con frecuencia	29%	36%	35%	38%
Siempre	22%	20%	21%	20%
Dentro de su casa, en las noches				
Nunca	66%	64%	61%	58%
A veces/Con frecuencia	22%	26%	27%	29%
Siempre	12%	11%	12%	14%

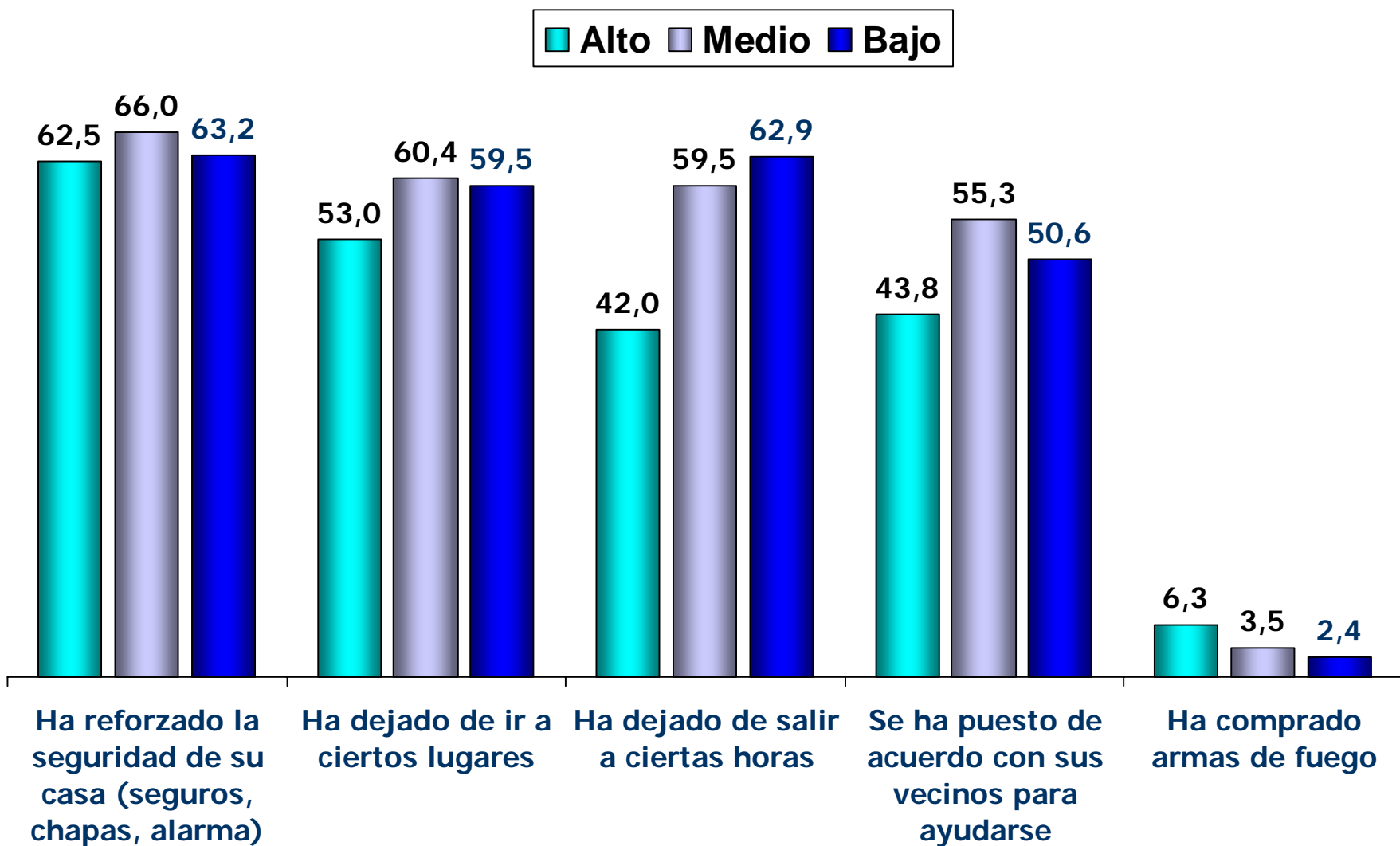
# Prevención de la delincuencia

# Durante el último año ¿Ha realizado alguna de las siguientes acciones para prevenir la delincuencia?



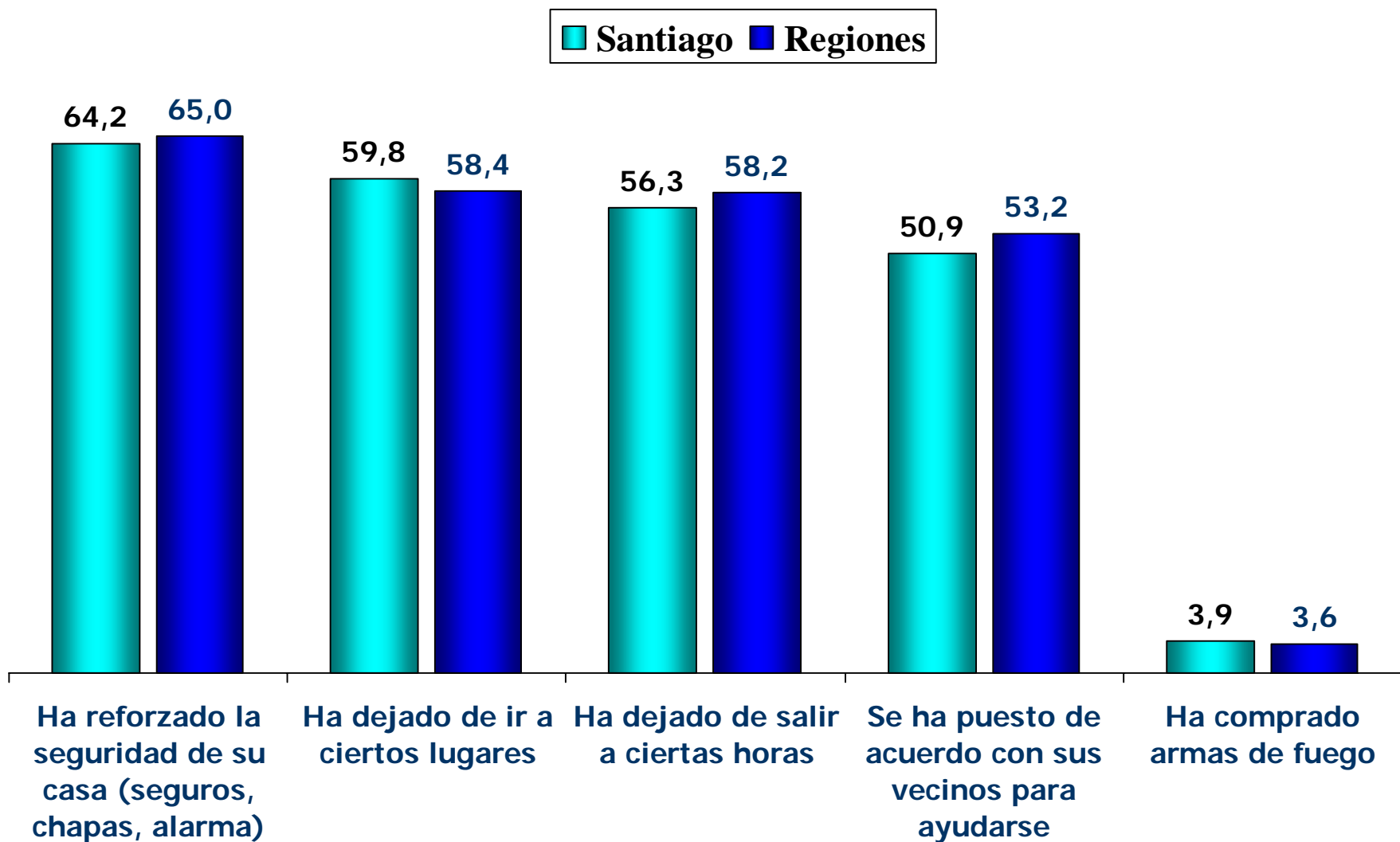
# Durante el último año ¿Ha realizado alguna de las siguientes acciones para prevenir la delincuencia?

## Análisis comparativo Nivel Socioeconómico



# Durante el último año ¿Ha realizado alguna de las siguientes acciones para prevenir la delincuencia?

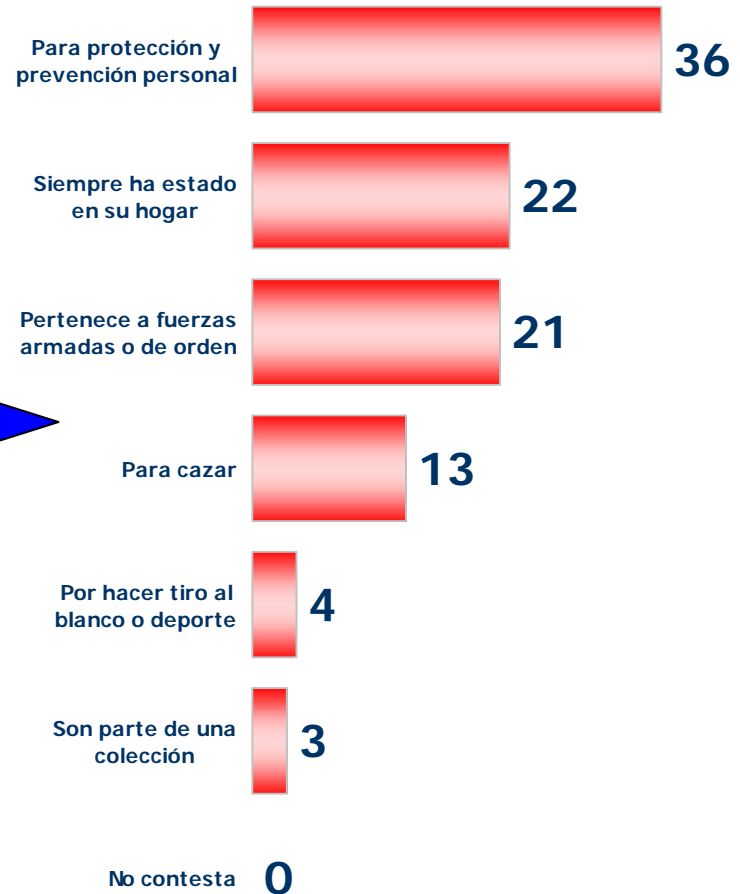
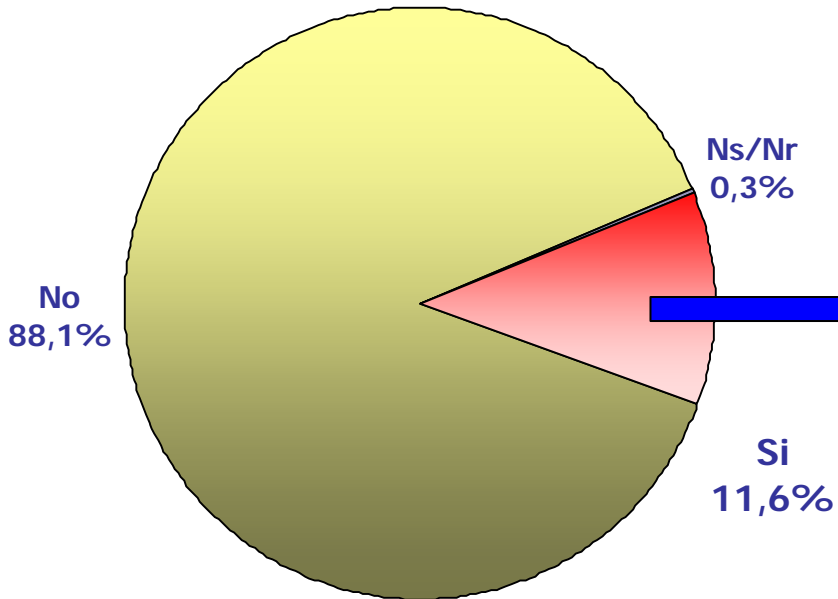
Análisis comparativo Santiago-Regiones



# Armas de fuego

Total Muestra: 2410 entrevistados

¿Actualmente hay armas de fuego en su hogar?



# Durante el último año ¿Ha realizado alguna de las siguientes acciones para prevenir la delincuencia?

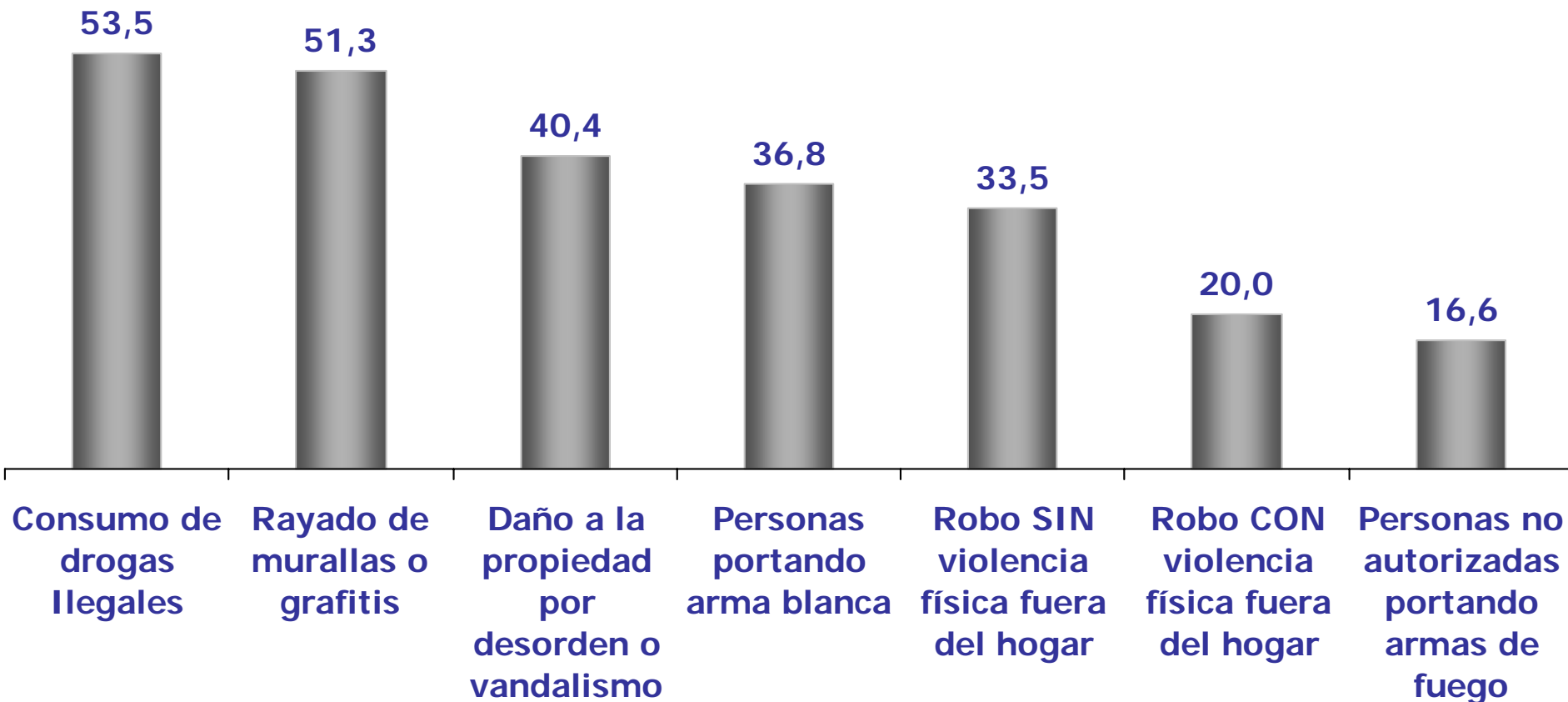
## Resultados comparativos encuestas anteriores

Pregunta	1993	1996	1997	2000	2002	2003 Jul	2003 Oct
Ha reforzado la seguridad en su casa	57%	67%	66%	60%	60%	63%	65%
Ha dejado de ir a ciertos lugares	46%	62%	60%	54%	55%	58%	59%
Ha dejado de salir a ciertas horas	57%	70%	62%	51%	51%	56%	57%
Se ha puesto de acuerdo con sus vecinos	43%	51%	48%	47%	47%	49%	52%
Ha comprado armas de fuego	4%	6%	5%	4%	4%	4%	4%

# Testigos de hechos de violencia



En estos últimos 6 meses:  
¿Ha sido Ud. **testigo** de alguno de los siguientes hechos?



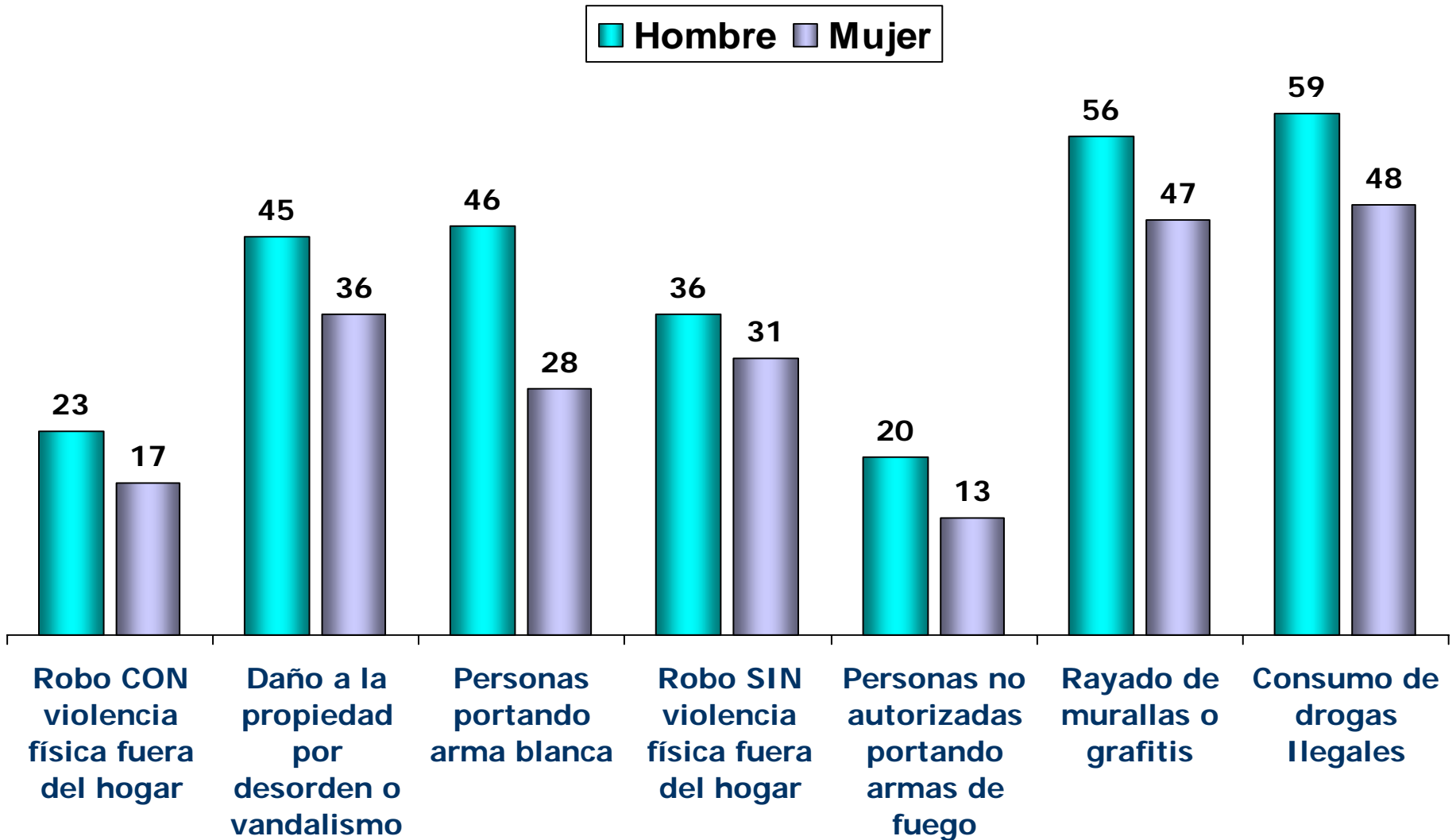
# Porcentaje que se ubica en Nivel de "Alto Temor" según si ha sido testigo de los siguientes hechos



En estos últimos 6 meses:

¿Ha sido Ud. **testigo** de alguno de los siguientes hechos?

**Análisis comparativo Sexo**

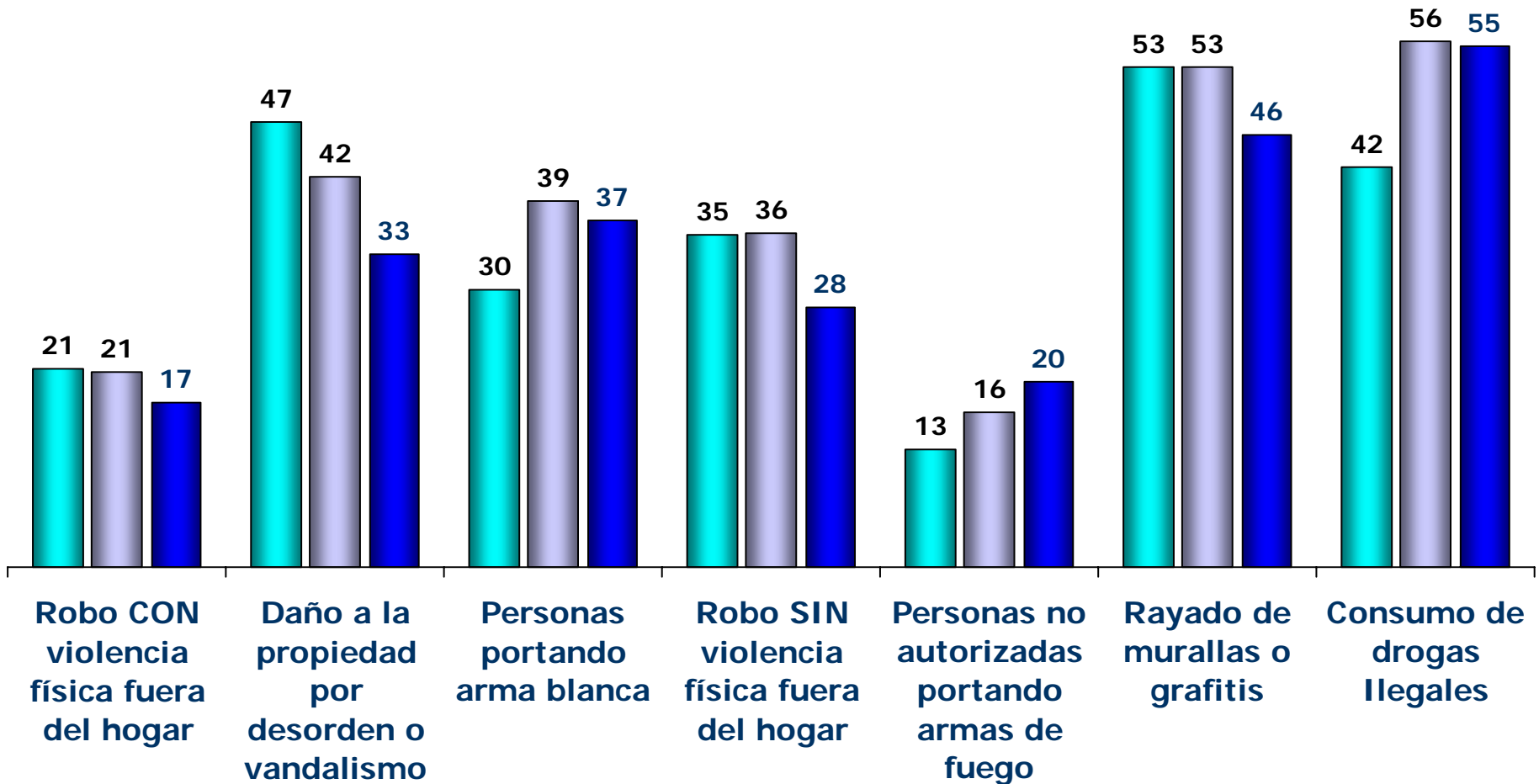


En estos últimos 6 meses:

¿Ha sido Ud. **testigo** de alguno de los siguientes hechos?

**Análisis comparativo Nivel Socioeconómico**

■ Alto ■ Medio ■ Bajo



En estos últimos 6 meses:

¿Ha sido Ud. **testigo** de alguno de los siguientes hechos?  
**Análisis comparativo Santiago - Regiones**

