

---

# Delincuencia y Opinión Pública

## Paz Ciudadana-Adimark

---

20 de agosto 2003

# Antecedentes de la medición

- **Comunas estudiadas:** 40 comunas (25 comunas de Santiago y 15 ciudades en regiones). **Por primera vez se incorporan a la muestra: Copiapó, San Bernardo y Puente Alto.**
- **Universo:** Personas mayores de 18 años que residen en hogares con teléfono, en las comunas y ciudades estudiadas.
- **Muestra Total:** 12.015 personas.
- **Tipo de muestra:** Probabilística al nivel de hogares y personas.
- **Forma de contacto:** Telefónico.
- **Margen de error estimado:** A nivel total el margen de error estimado, con un 95% de confianza, es de +/- 1%.
- **Fecha de medición:** 1º de Mayo al 29 de Junio del 2003.

# Descripción de la Muestra

Total Muestra: 12.015 entrevistados

## Comunas de Santiago

Comuna	Muestra	Error
Las Condes	301	5.6%
Lo Barnechea	298	5.7%
Providencia	287	5.8%
Vitacura	300	5.7%
La Florida	312	5.5%
La Reina	295	5.7%
Macúl	310	5.6%
Ñuñoa	304	5.6%
Santiago	299	5.7%
Maipú	295	5.7%
La Cisterna	299	5.7%
Peñalolén	291	5.7%
Recoleta	305	5.6%
San Joaquín	303	5.6%
San Miguel	303	5.6%
Conchalí	300	5.7%
El Bosque	304	5.6%
Estación Central	294	5.7%
La Granja	296	5.7%
Pedro Aguirre Cerda	306	5.6%
Pudahuel	298	5.7%
Quinta Normal	304	5.6%
Cerro Navia	302	5.6%
Puente Alto	296	5.7%
San Bernardo	302	5.6%
<b>Total</b>	<b>7504</b>	<b>1.1%</b>

## Ciudades

Ciudades	Muestra	Error
Santiago	7504	1.1%
Arica	302	5.6%
Antofagasta	301	5.6%
Iquique	307	5.6%
Copiapó	291	5.7%
La Serena	302	5.6%
Valparaíso	304	5.6%
Viña del Mar	294	5.7%
Rancagua	299	5.7%
Talca	300	5.7%
Concepción	304	5.6%
Temuco	300	5.7%
Valdivia	301	5.6%
Osorno	301	5.6%
Puerto Montt	305	5.6%
Punta Arenas	300	5.7%
<b>Total</b>	<b>12015</b>	<b>0.9%</b>

# Descripción de la Muestra

Sexo, lugar de residencia, nivel socioeconómico y edad

Total Muestra: 12.015 entrevistados

Sexo	Muestra	Porcentaje
Hombres	5999	50,0%
Mujeres	6016	50,0%
<b>Total</b>	<b>12015</b>	<b>100,0%</b>

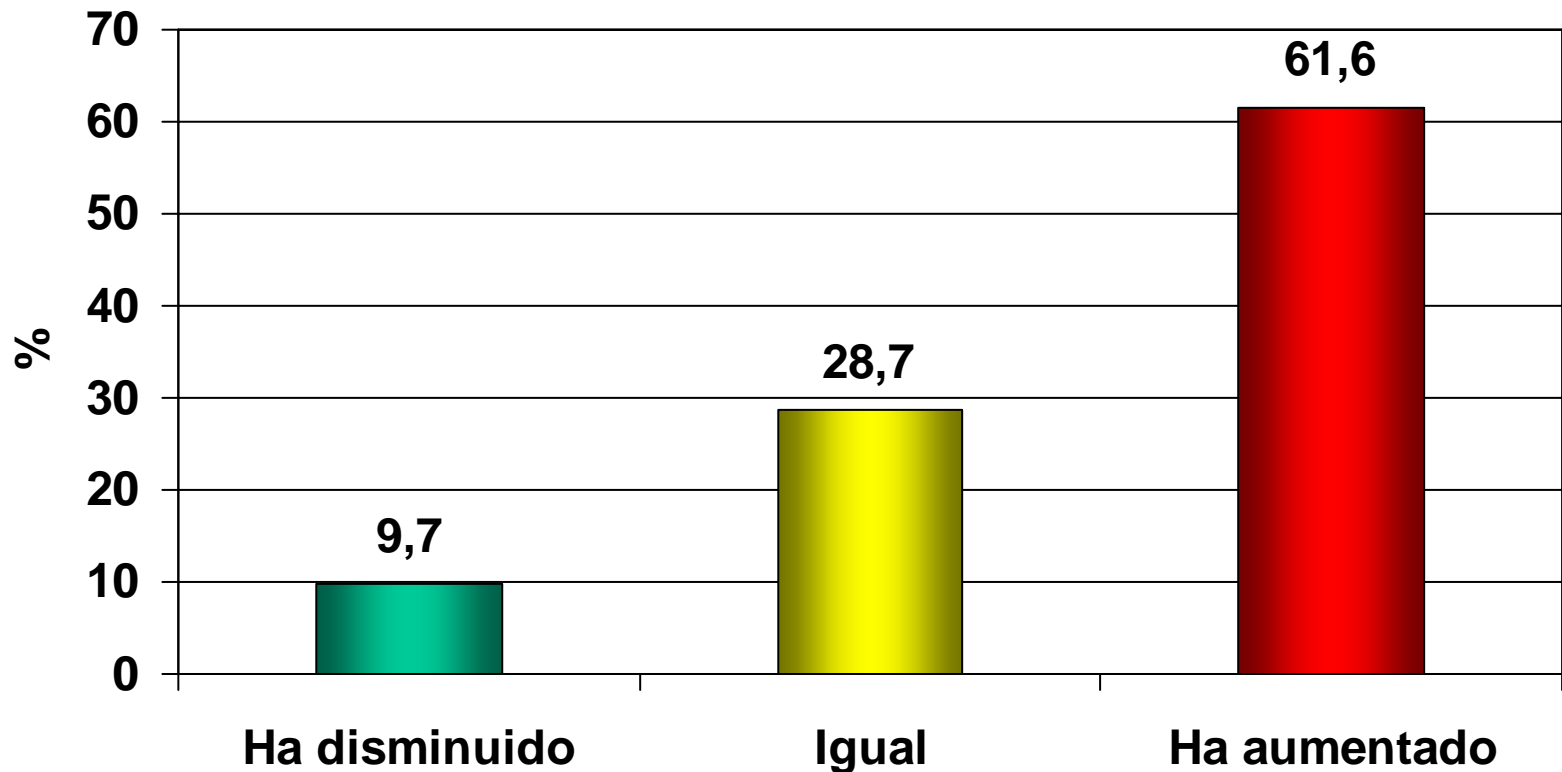
Lugar de Residencia	Muestra	Porcentaje
Santiago	7504	62,1%
Regiones	4511	37,9%
<b>Total</b>	<b>12015</b>	<b>100,0%</b>

Nivel socioeconómico	Muestra	Porcentaje
NSE Alto (A/B)	1928	17,6%
NSE Medio (C/A y C/B)	6674	53,7%
NSE Bajo (D y E)	3413	28,6%
<b>Total</b>	<b>12015</b>	<b>100%</b>

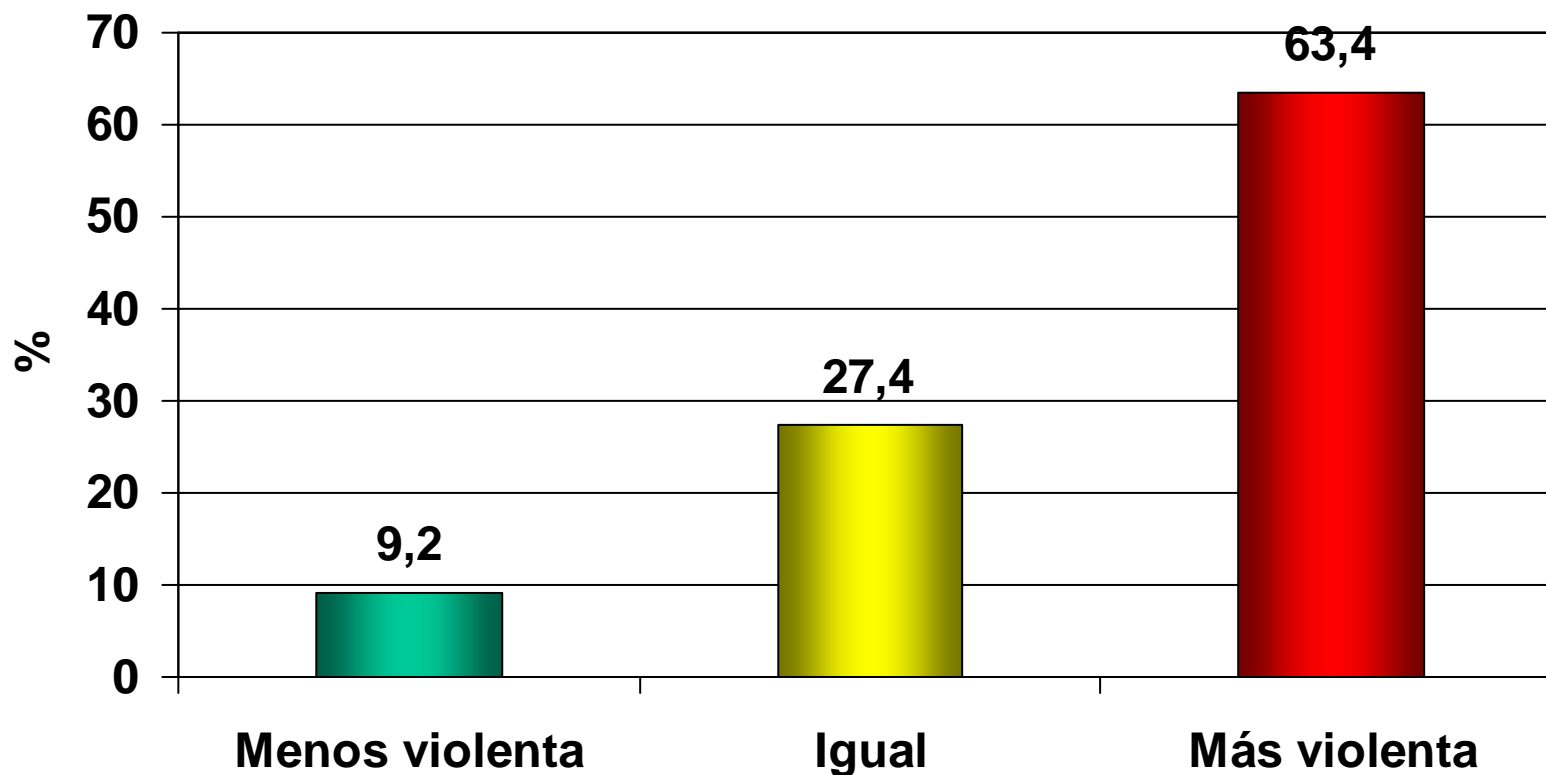
Tramos edad	Muestra	Porcentaje
18-25 años	2293	19,1%
26-30 años	1125	9,4%
31-40 años	2262	18,8%
41-55 años	3043	25,3%
Más de 56 años	3292	27,4%
<b>Total</b>	<b>12015</b>	<b>100,0%</b>

# Percepción del delito

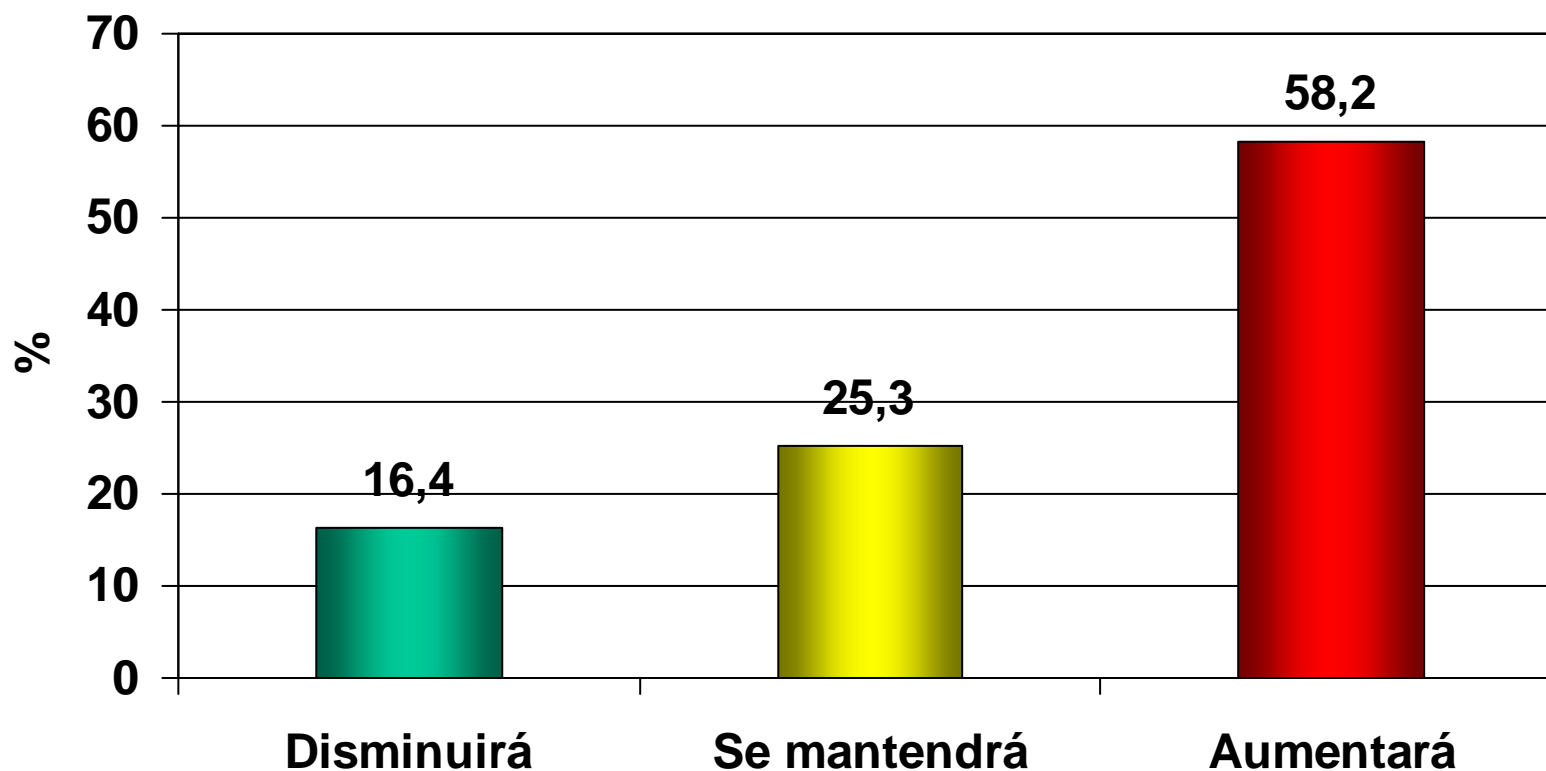
# ¿Cree usted que en el último año la delincuencia ha aumentado, disminuido o se mantiene igual que antes?



# ¿Cree usted que en el último año la delincuencia ha sido más violenta, menos violenta o igual de violenta que en años anteriores?



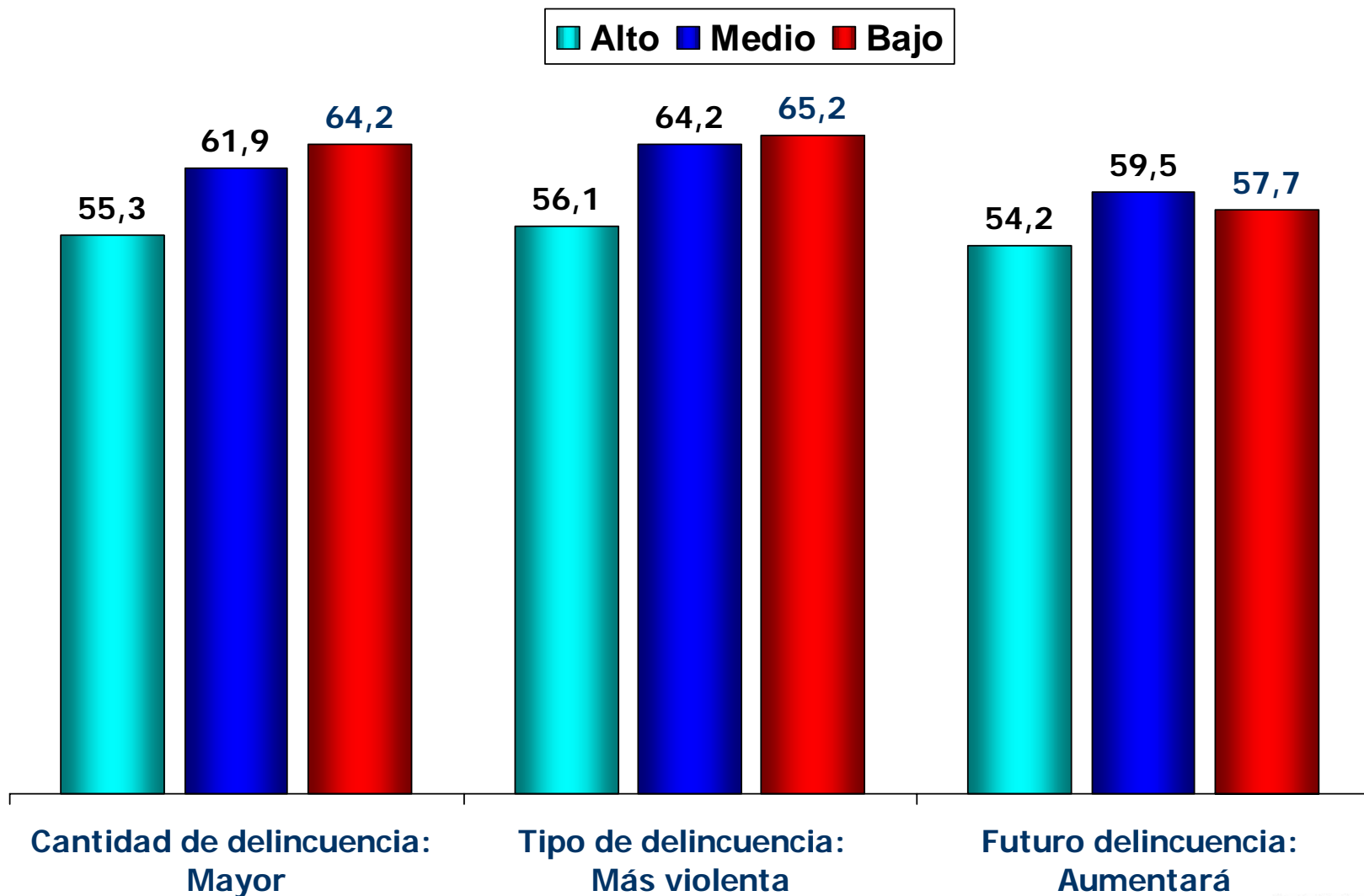
# ¿Cree usted que en el futuro la delincuencia aumentará, disminuirá o se mantendrá igual?





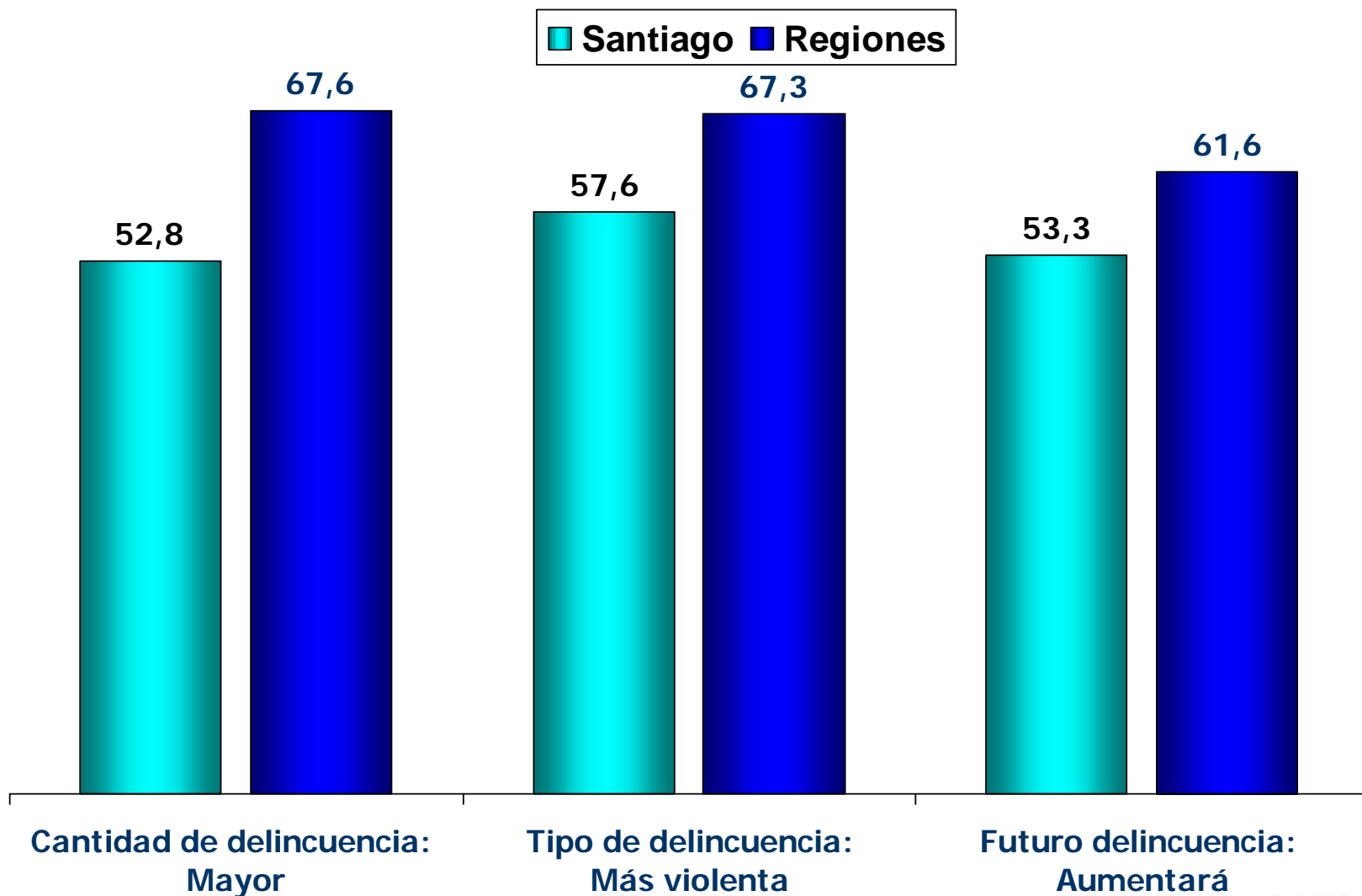
# Percepción del delito

## Análisis comparativo nivel socioeconómico



# Percepción del delito

## Análisis comparativo Santiago - Regiones



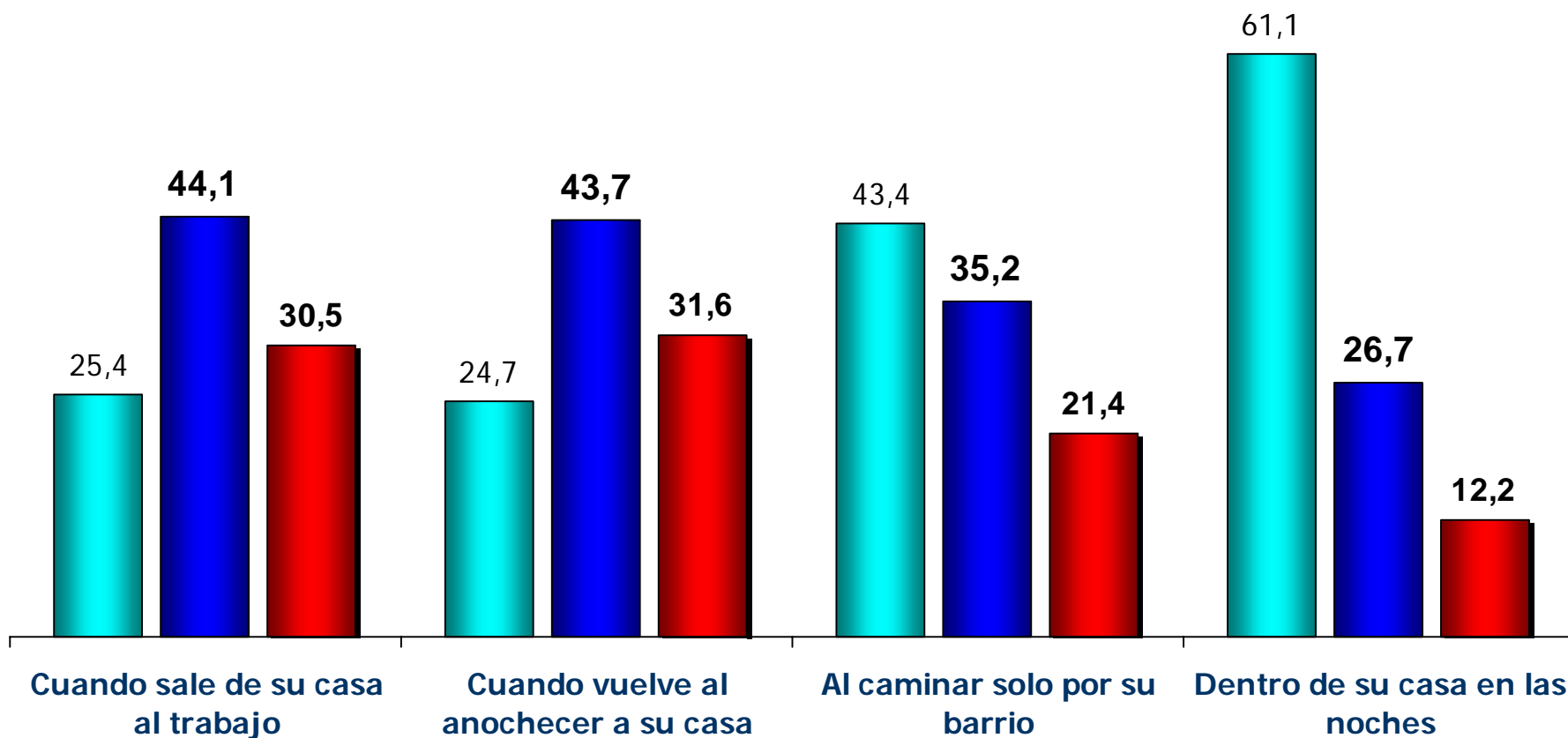
# Resultados comparativos encuestas anteriores

## Cantidad, tipo y futuro de la delincuencia

<i>Pregunta</i>	<b>1993</b>	<b>1996</b>	<b>1997</b>	<b>2000</b>	<b>2002</b>	<b>2003</b>
<b>Cantidad de Delincuencia</b>						
Menor	13%	7%	8%	12%	11%	10%
Igual	28%	19%	23%	31%	31%	29%
Mayor	59%	74%	69%	57%	58%	62%
<b>Tipo de Delincuencia</b>						
Menos violenta	8%	4%	5%	10%	10%	9%
Igual de violenta	17%	11%	11%	27%	30%	27%
Más violenta	76%	85%	85%	63%	59%	63%
<b>Futuro de la Delincuencia</b>						
Disminuirá	30%	10%	11%	23%	17%	16%
Se mantendrá igual	30%	20%	22%	25%	26%	25%
Aumentará	40%	70%	66%	51%	56%	58%

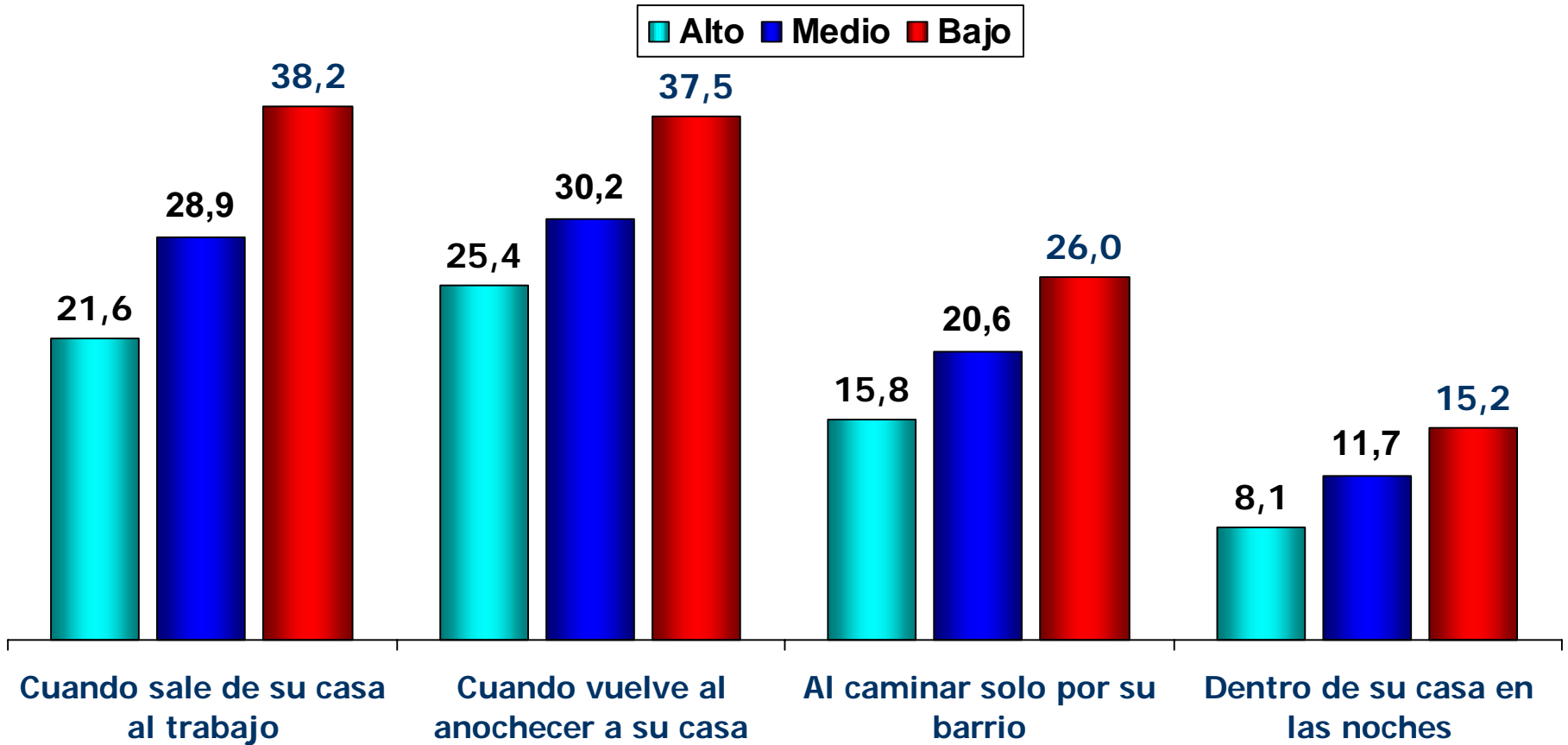
# Proporción de personas que **"siente temor"** ante distintas situaciones

■ Nunca ■ A veces/Con frecuencia ■ Siempre



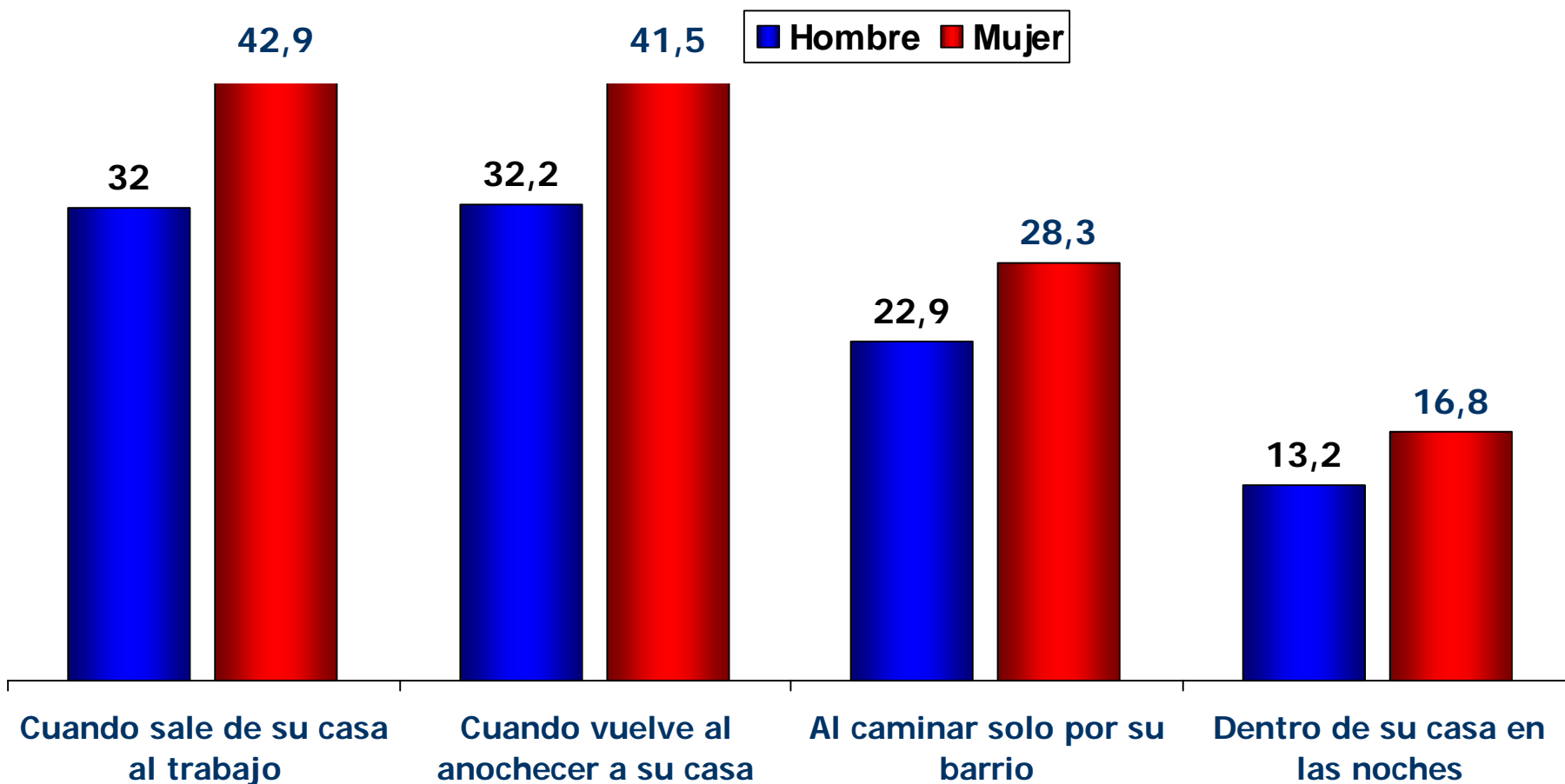
# Proporción de personas que **"siempre siente temor"** ante distintas situaciones

## Análisis comparativo nivel socioeconómico



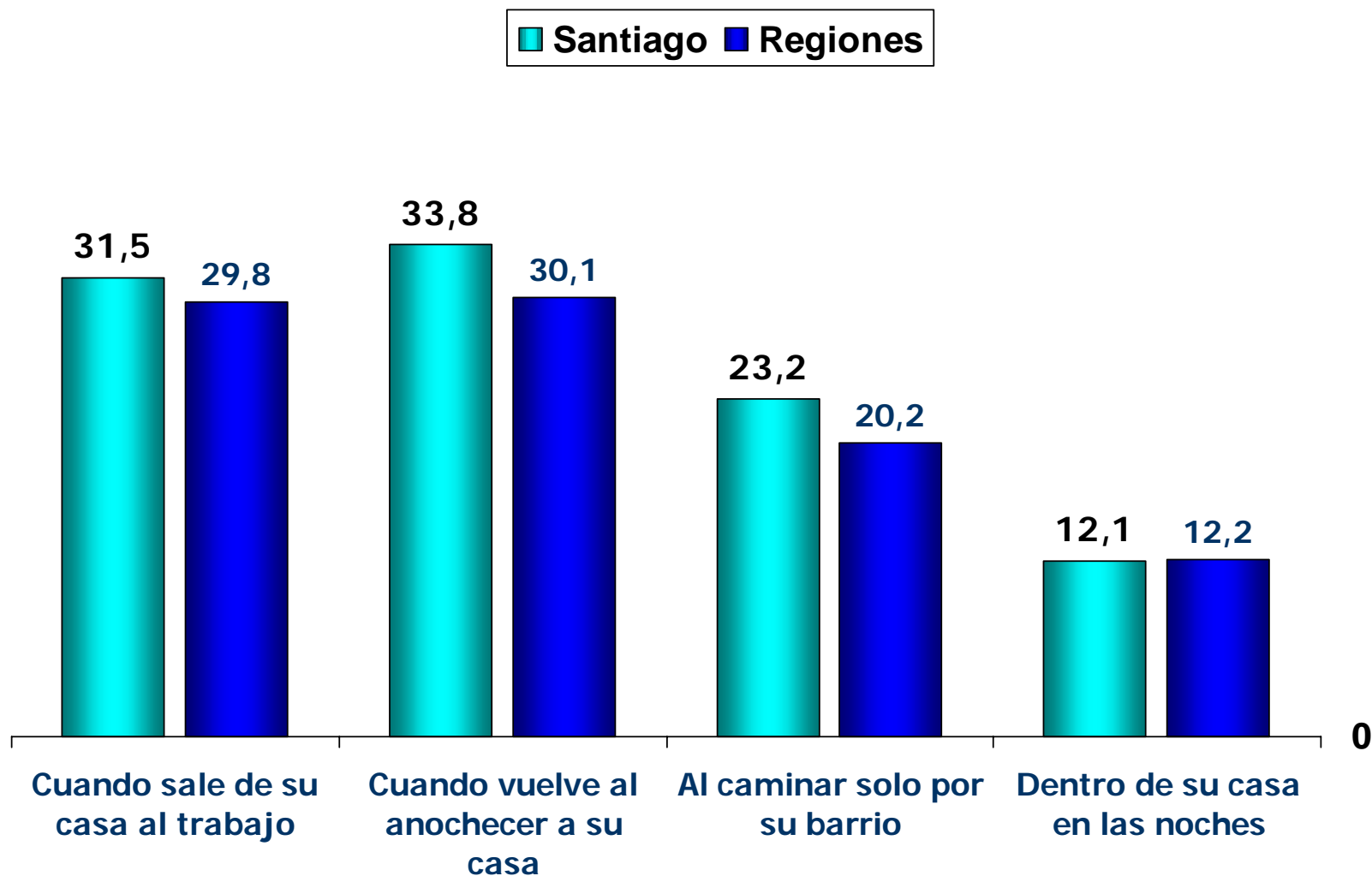
# Proporción de personas que "siempre siente temor" ante distintas situaciones

Análisis comparativo sexo en NSE bajo



# Proporción de personas que **"siempre siente temor"** ante distintas situaciones

## Análisis comparativo Santiago-Regiones



# Resultados comparativos encuestas anteriores

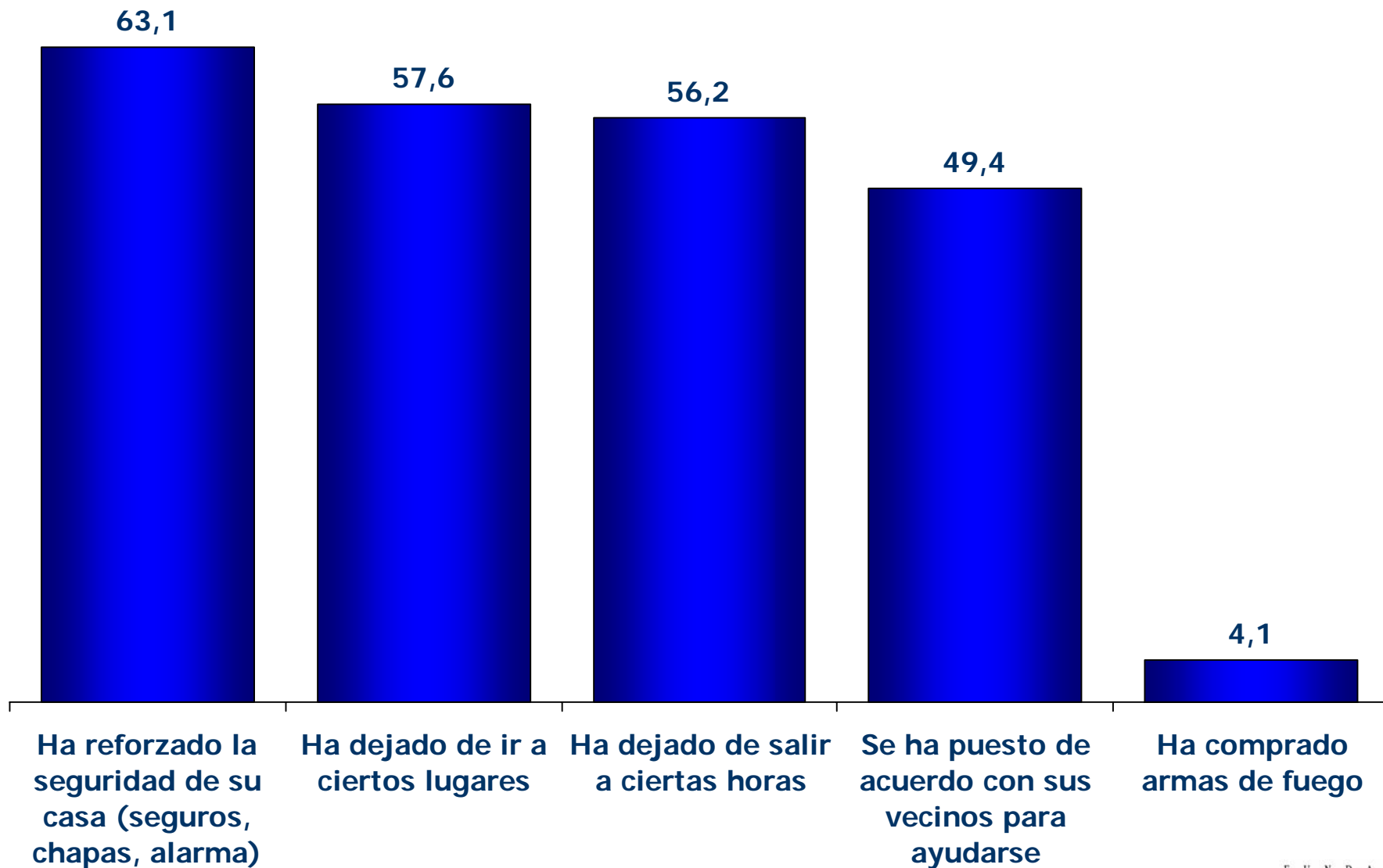
## Situaciones que producen temor

Situación	2000	2002	2003
Quando sale de su casa...			
Nunca	33%	28%	25%
A veces/Con frecuencia	37%	46%	44%
Siempre	30%	26%	31%
Quando vuelve al anochecer a su casa			
Nunca	31%	27%	25%
A veces/Con frecuencia	35%	44%	44%
Siempre	33%	29%	32%
Al caminar solo por su barrio			
Nunca	48%	45%	43%
A veces/Con frecuencia	29%	36%	35%
Siempre	22%	20%	21%
Dentro de su casa, en las noches			
Nunca	66%	64%	61%
A veces/Con frecuencia	22%	26%	27%
Siempre	12%	11%	12%



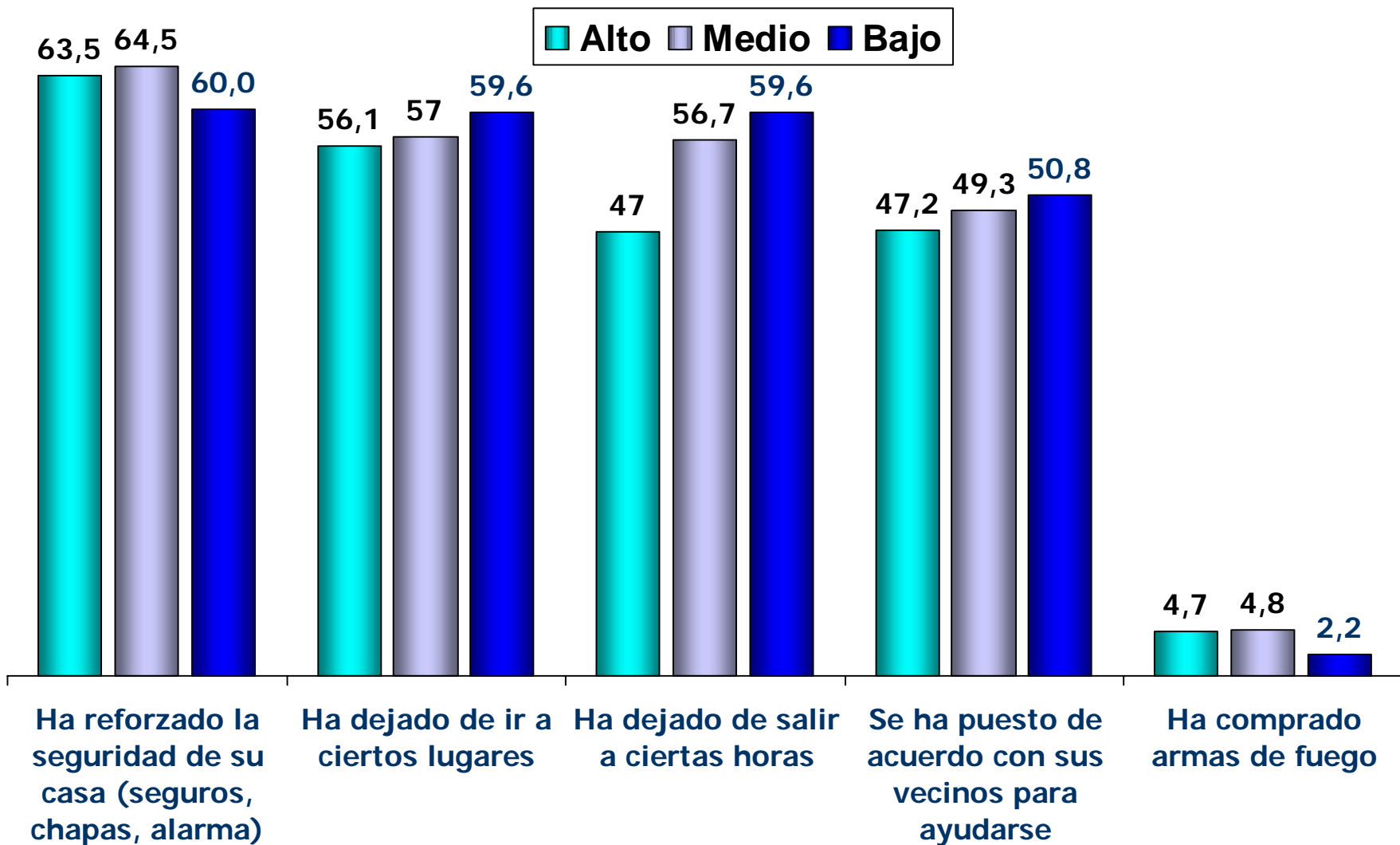
# Prevención de la delincuencia

# Durante el último año ¿Ha realizado alguna de las siguientes acciones para prevenir la delincuencia?



# Durante el último año ¿Ha realizado alguna de las siguientes acciones para prevenir la delincuencia?

## Análisis comparativo nivel socioeconómico



# Durante el último año ¿Ha realizado alguna de las siguientes acciones para prevenir la delincuencia?

## Resultados comparativos encuestas anteriores

Pregunta	1993	1996	1997	2000	2002	2003
Ha reforzado la seguridad en su casa	57%	67%	66%	60%	60%	63%
Ha dejado de ir a ciertos lugares	46%	62%	60%	54%	55%	58%
Ha dejado de salir a ciertas horas	57%	70%	62%	51%	51%	56%
Se ha puesto de acuerdo con sus vecinos	43%	51%	48%	47%	47%	49%
Ha comprado armas de fuego	4%	6%	5%	4%	4%	4%

# Durante el último año ¿Ha realizado alguna de las siguientes acciones para prevenir la delincuencia? (tabla)

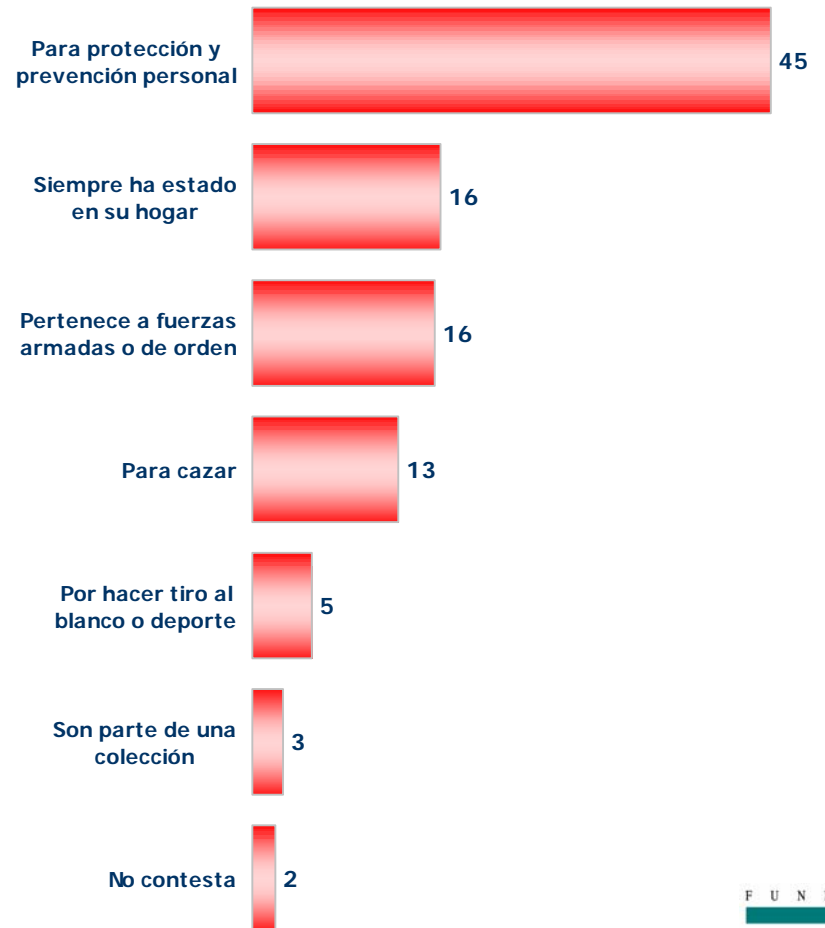
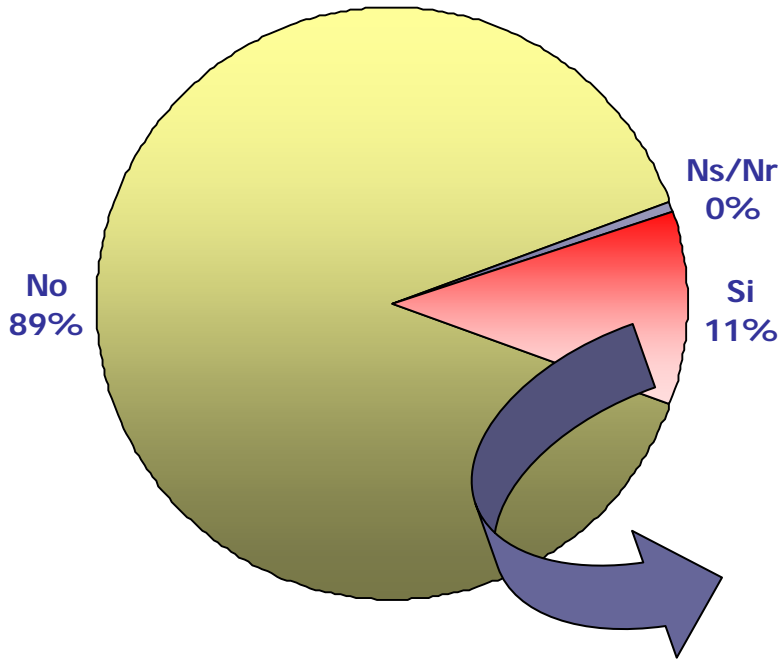
**Total Muestra: 12.015 entrevistados**

	Sexo		NSE			Edad				
	Hombre	Mujer	Alto	Medio	Bajo	18-25	26-30	31-40	41-50	56 y más
Ha reforzado la seguridad de su casa (seguros, chapas, alarma)	61,9	64,4	63,5	64,5	60,0	61,2	65,2	69,7	64,5	57,7
Ha dejado de salir a ciertas horas	50,2	62,1	47,0	56,7	59,6	49,2	53,8	59,2	59,8	56,3
Ha dejado de ir a ciertos lugares	56,3	58,9	56,1	57,0	59,6	59,2	58,5	60,4	58,2	53,7
Se ha puesto de acuerdo con sus vecinos para ayudarse	46,0	52,9	47,2	49,3	50,8	32,6	38,7	53,2	56,9	55,4
Ha comprado armas de fuego	5,5	2,6	4,7	4,8	2,2	3,4	3,5	4,0	4,6	4,2

# Armas de fuego

Total Muestra: 12.015 entrevistados

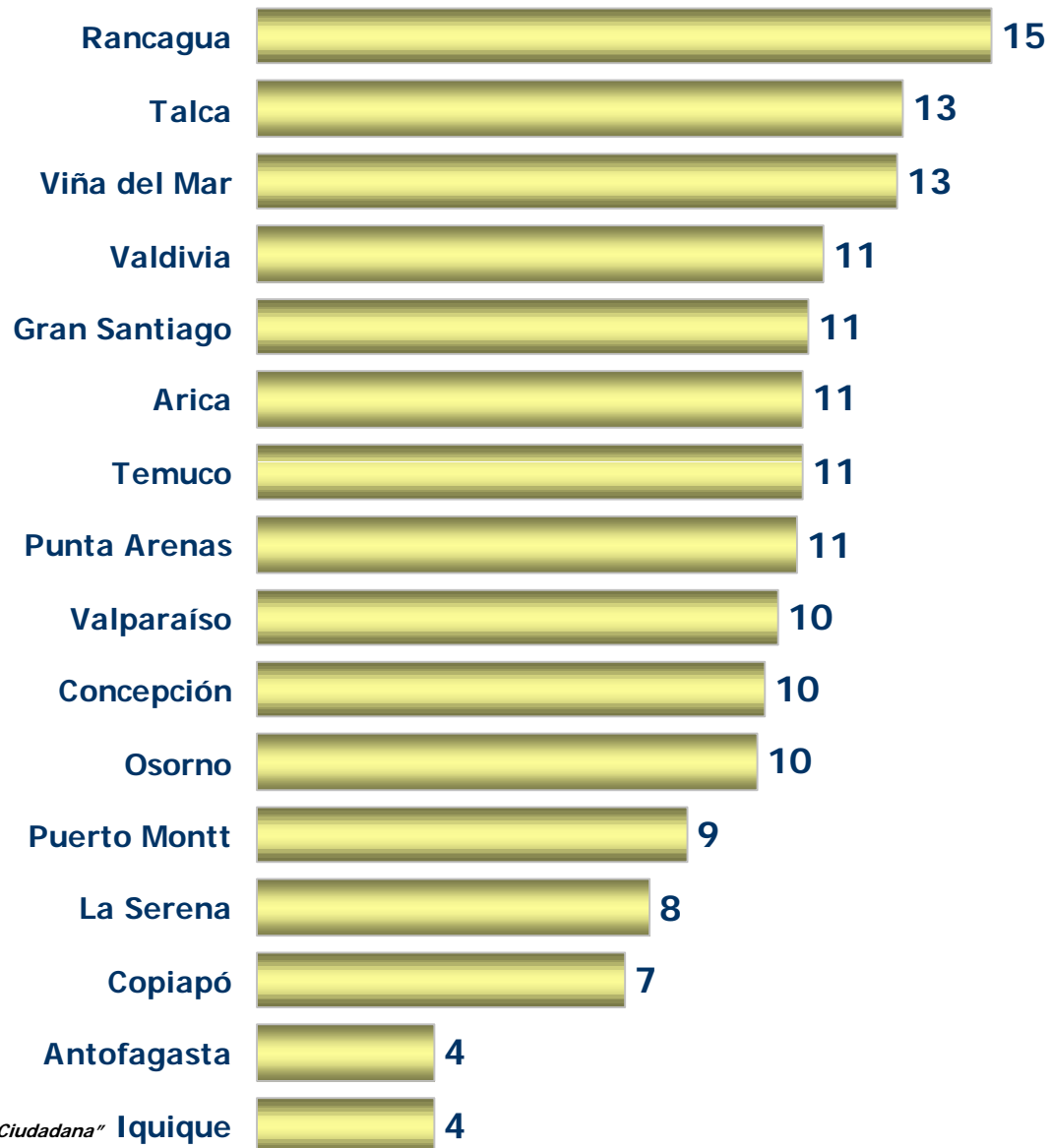
¿Y actualmente hay armas de fuego en su hogar?



# Y actualmente hay armas de fuego en su hogar

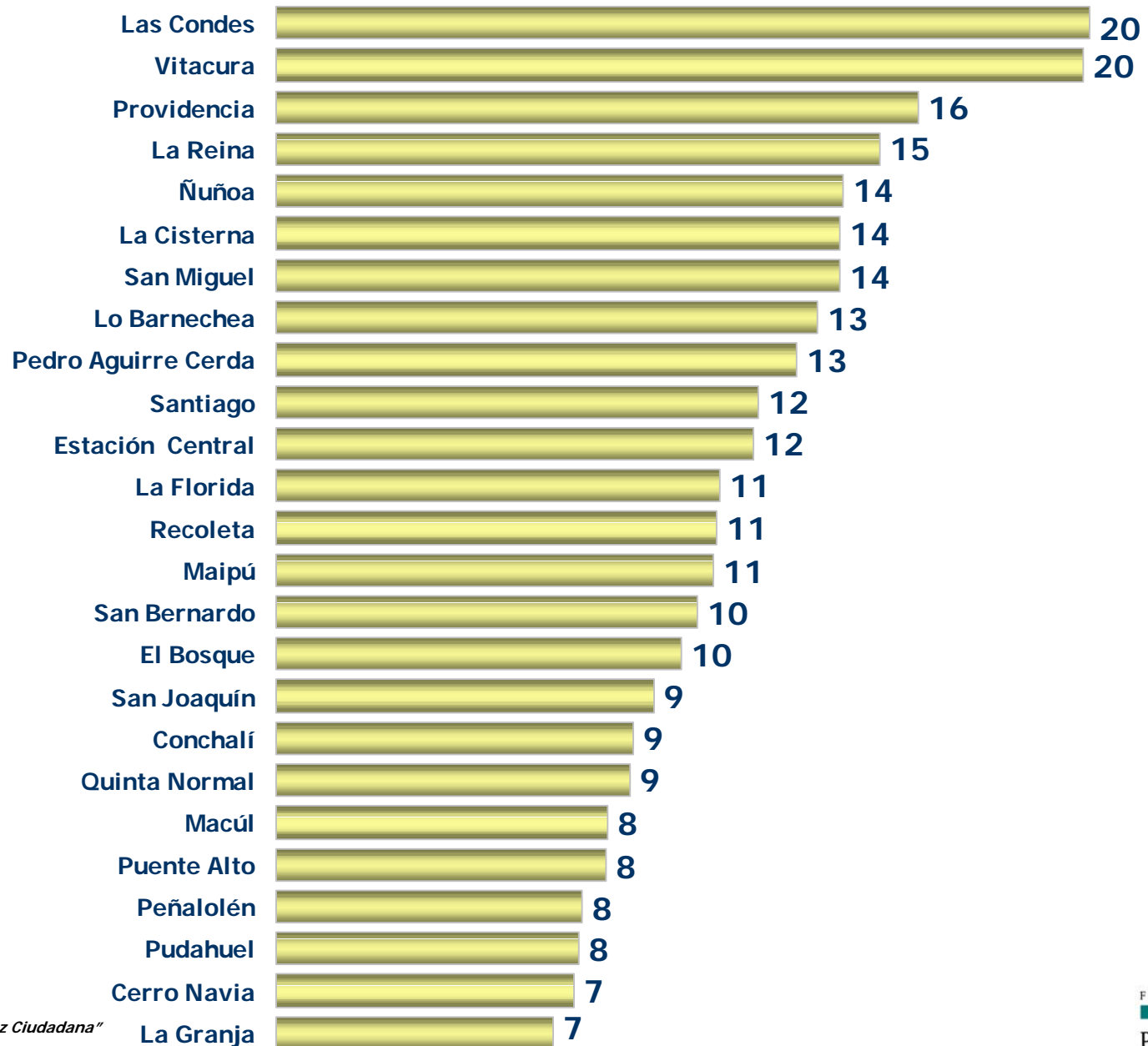
## Información por Ciudad

**Total Muestra: 12.015 entrevistados**



# Y actualmente hay armas de fuego en su hogar

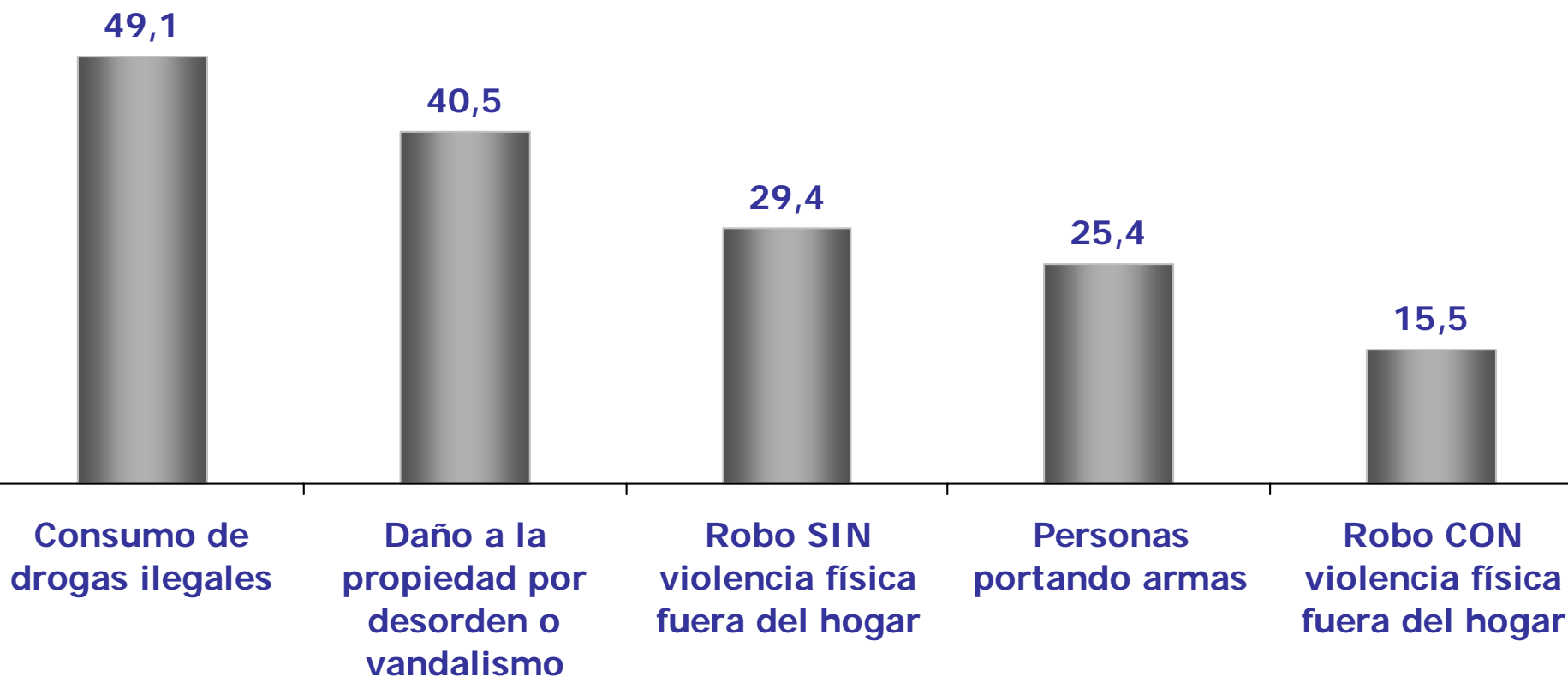
## Información por Comuna





# Testigos de hechos de violencia

En estos últimos 6 meses:  
¿Ha sido **testigo** de alguno de los siguientes hechos?



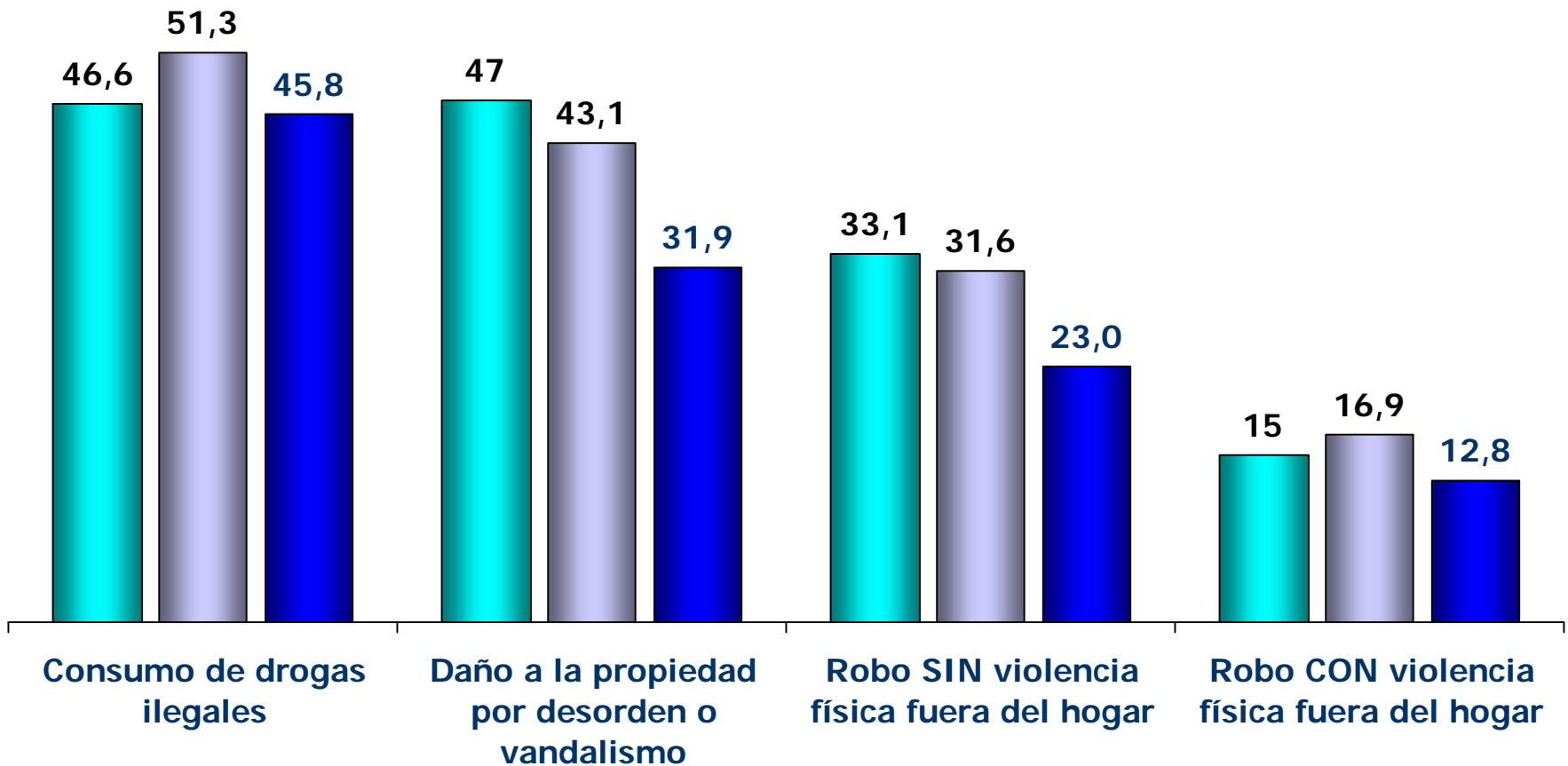
# Porcentaje que se ubica en Nivel de "Alto Temor" según si ha sido testigo de los siguientes hechos



En estos últimos 6 meses:

¿Ha sido **testigo** de alguno de los siguientes hechos?  
**Análisis comparativo nivel socioeconómico**

■ Alto ■ Medio ■ Bajo



## En estos últimos 6 meses

### ¿Ha sido **testigo** de alguno de los siguientes hechos?

Respuestas agrupadas según categorías: sexo, edad, NSE, residencia y nivel de temor

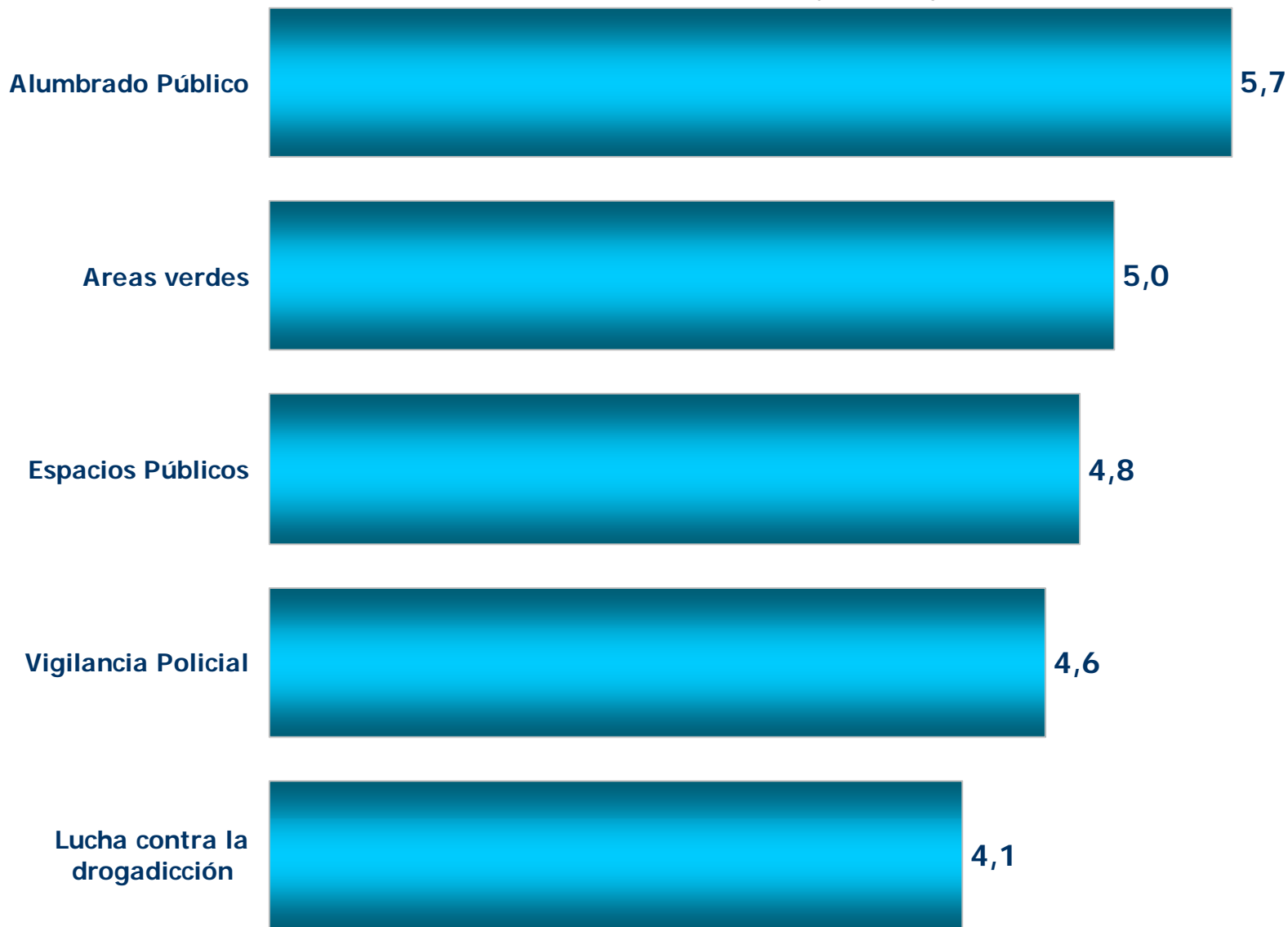
	Sexo		Edad					Total
	Hombre	Mujer	18-25	26-30	31-40	41-50	56 y más	
Robo SIN violencia física fuera del hogar	30,8	28,0	34,8	37,8	33,7	30,9	18,0	29,4
Robo CON violencia física fuera del hogar	19,6	11,4	19,0	20,4	17,5	17,2	8,0	15,5
Consumo de drogas ilegales	55,0	43,3	65,1	61,2	52,2	47,5	32,6	49,1
Daño a la propiedad por desorden o vandalismo	45,9	35,1	51,8	49,7	43,8	41,5	25,9	40,5
Personas portando armas	31,4	19,4	39,7	33,0	27,4	24,3	11,9	25,4

	NSE			Lugar de residencia		Nivel de Temor			Total
	NSE Alto	NSE Medio	NSE Bajo	Santiago	Regiones	Temor Bajo	Temor Medio	Alto temor	
Robo SIN violencia física fuera del hogar	33,1	31,6	23,0	30,1	28,9	17,1	30,4	37,3	29,4
Robo CON violencia física fuera del hogar	15,0	16,9	12,8	16,5	14,7	7,8	15,1	24,8	15,5
Consumo de drogas ilegales	46,6	51,3	45,8	57,3	43,6	38,0	50,4	54,6	49,1
Daño a la propiedad por desorden o vandalismo	47,0	43,1	31,9	39,7	41,0	28,6	41,5	48,1	40,5
Personas portando armas	20,6	27,1	24,3	28,4	23,3	13,9	25,9	34,7	25,4

# Evaluación aspectos comunales

# Califique la situación de la comuna donde Ud. vive en cada uno de los siguientes temas

**Nota Promedio (1 a 7)**



# Califique la situación de la comuna donde Ud. vive en cada uno de los siguientes temas (escala de 1 a 7)

## Evaluaciones promedio, comparativo ciudades

CIUDAD	Alumbrado Público		Areas Verdes		Vigilancia Policial		Lucha Drogas		Espacios Públicos	
	Nov-02	Jun-03	Nov-02	Jun-03	Nov-02	Jun-03	Nov-02	Jun-03	Nov-02	Jun-03
Total	5,8	5,7	5,0	5,0	4,6	4,6	4,1	4,1	4,8	4,8
Arica	5,6	5,6	4,7	4,7	4,4	4,3	4,3	4,2	5,1	5,0
Antofagasta	5,8	5,8	3,9	4,1	3,9	4,0	3,8	3,7	4,6	4,6
Iquique	5,5	5,5	4,4	4,5	4,1	4,1	3,9	3,8	4,9	4,8
Copiapó		5,7		4,8		4,2		4,2		4,8
La Serena	5,9	5,8	4,9	5,0	4,4	4,4	4,3	4,2	4,9	4,9
Valparaíso	5,8	5,6	4,3	4,3	4,6	4,7	3,7	3,8	4,6	4,5
Viña del Mar	6,0	5,8	5,0	4,9	4,8	4,5	4,2	4,1	4,9	4,8
Gran Santiago	5,7	5,7	5,1	5,0	4,7	4,7	3,9	3,9	4,7	4,7
Rancagua	5,7	5,6	5,1	5,2	4,3	4,5	4,2	4,3	4,7	4,8
Talca	5,9	5,8	5,0	4,9	4,3	4,3	4,3	4,2	4,8	4,9
Concepción	6,0	5,9	5,2	5,1	4,8	4,8	4,6	4,5	5,1	4,9
Temuco	5,8	5,7	5,2	5,1	4,5	4,6	4,3	4,3	4,9	4,9
Valdivia	5,9	5,7	5,5	5,7	5,0	5,0	4,7	4,7	5,4	5,4
Osorno	6,0	6,1	5,6	5,6	5,1	5,2	5,0	4,9	5,1	5,3
Puerto Montt	5,9	5,7	5,2	5,2	4,6	4,6	4,5	4,5	4,9	5,1
Punta Arenas	6,2	5,9	5,0	5,2	4,8	4,7	4,8	4,8	5,0	5,0



# Califique la situación de la comuna donde Ud. vive en cada uno de los siguientes temas (escala de 1 a 7)

## Evaluaciones promedio, comparativo comunas R. M.

CIUDAD	alumbrado pub		areas verdes		vigilancia policial		lucha drogas		espacios publicos	
	Nov-02	Jun-03	Nov-02	Jun-03	Nov-02	Jun-03	Nov-02	Jun-03	Nov-02	Jun-03
Gran Santiago	5,7	5,7	5,1	5,0	4,7	4,7	3,9	3,9	4,7	4,7
Cerro Navia	5,6	5,7	5,3	5,2	4,5	4,9	3,4	3,9	4,9	4,7
Conchalí	5,7	5,4	4,6	4,6	4,5	4,5	3,7	3,5	4,5	4,3
El Bosque	5,3	5,4	4,3	4,3	4,1	4,2	3,5	3,5	4,2	4,4
Estación Central	5,6	5,3	4,8	4,6	4,6	4,7	3,8	3,6	4,5	4,5
La Cisterna	5,7	5,6	4,0	3,8	4,2	4,7	3,6	3,7	4,0	4,1
La Florida	5,7	5,7	5,0	4,9	4,5	4,6	3,9	3,7	4,4	4,4
La Granja	5,7	5,6	4,9	4,7	4,5	4,3	3,7	3,6	4,6	4,6
La Reina	5,5	5,5	5,6	5,6	4,9	4,8	4,2	4,1	5,1	5,0
Las Condes	5,8	6,0	5,9	6,0	5,3	5,5	4,8	4,7	5,2	5,4
Lo Barnechea	5,7	5,7	5,5	5,4	4,8	4,8	4,1	4,2	4,8	4,9
Macul	5,8	5,7	5,2	5,0	5,2	5,0	3,9	3,7	4,8	4,8
Maipú	5,8	5,7	5,6	5,6	4,9	4,8	4,1	4,0	5,1	5,1
Ñuñoa	5,8	5,9	5,6	5,7	5,2	5,3	4,5	4,9	5,2	5,5
P.Aguirre Cerda	5,7	5,5	4,7	4,2	4,8	4,6	3,7	3,7	4,6	4,4
Peñalolen	5,8	5,6	5,1	5,1	4,7	4,5	3,6	3,6	4,6	4,7
Providencia	5,9	5,8	6,0	5,8	5,0	5,0	4,6	4,7	5,2	5,2
Pudahuel	5,8	5,8	4,9	4,8	4,5	4,4	3,7	3,6	4,7	4,7
Puente Alto		5,8		4,9		4,3		3,7		4,6
Quinta Normal	5,6	5,7	4,1	4,1	4,5	4,6	3,6	3,8	4,1	4,3
Recoleta	5,6	5,5	4,5	4,4	4,6	4,5	3,5	3,5	4,4	4,3
San Bernardo		5,6		4,3		4,2		3,6		4,5
San Joaquín	5,4	5,1	4,7	4,5	4,4	4,5	4,0	3,8	4,4	4,5
San Miguel	5,1	5,0	4,5	4,4	4,3	4,4	3,7	3,7	4,5	4,5
Santiago Centro	5,9	6,0	5,3	5,2	5,1	5,1	4,1	4,2	4,9	4,8
Vitacura	6,0	6,0	6,1	5,9	5,4	5,4	4,8	4,9	5,3	5,5