

DELINCUENCIA Y OPINION PUBLICA

Fundación Paz Ciudadana -Adimark

Santiago, 24 de enero de 2003

ANTECEDENTES DE LA MEDICIÓN

Comunas estudiadas: 37 (23 comunas de la Región Metropolitana y 14 ciudades en regiones).

Universo: Personas mayores de 18 años que residen en hogares con teléfono.

Muestra Total: 10.590 personas.

Tipo de muestra: Probabilística al nivel de hogares y personas.

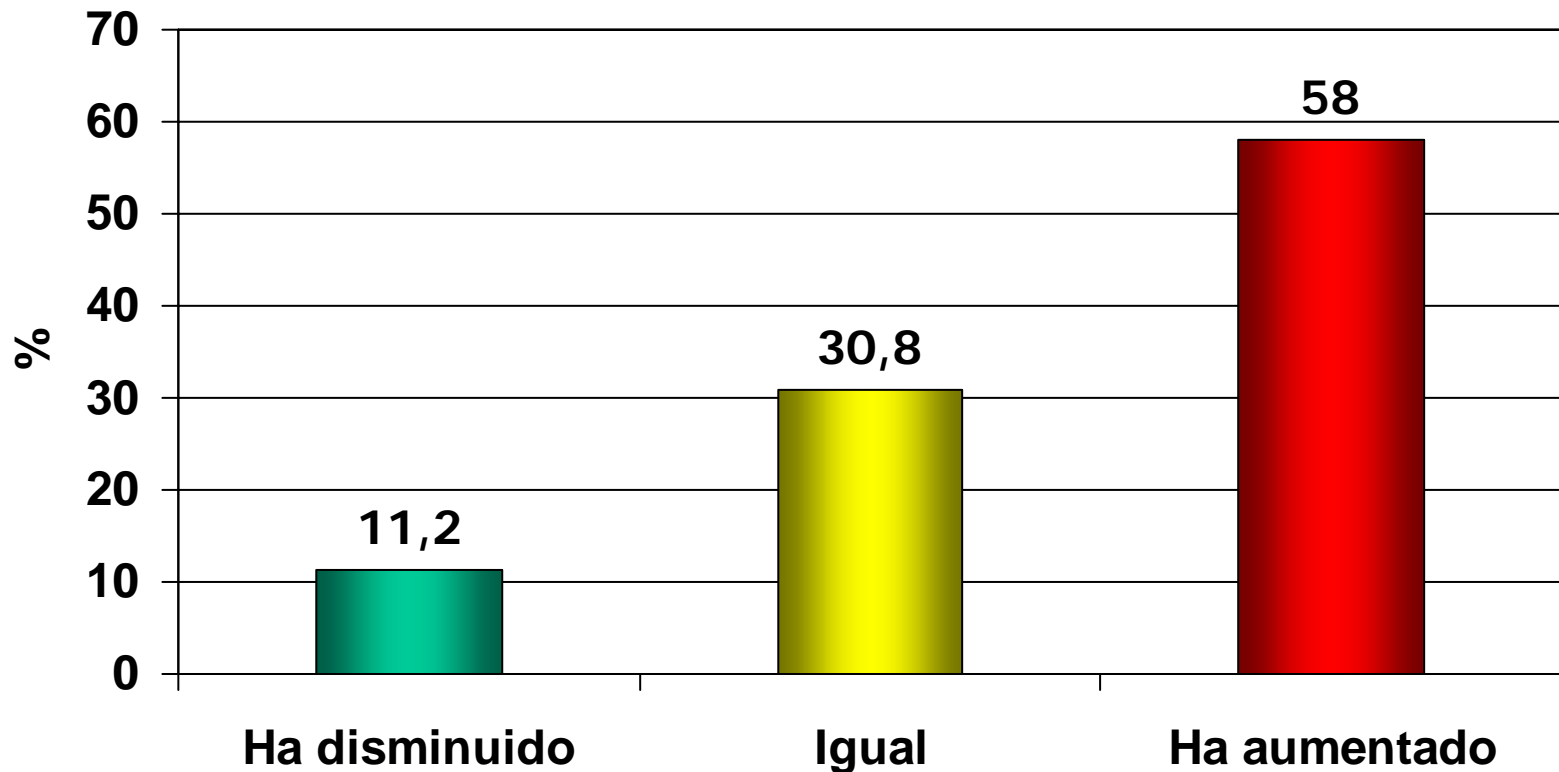
Forma de contacto: Telefónica.

Margen de error estimado: En el nivel total el margen de error estimado, con un 95% de confianza, es de $\pm 1\%$.

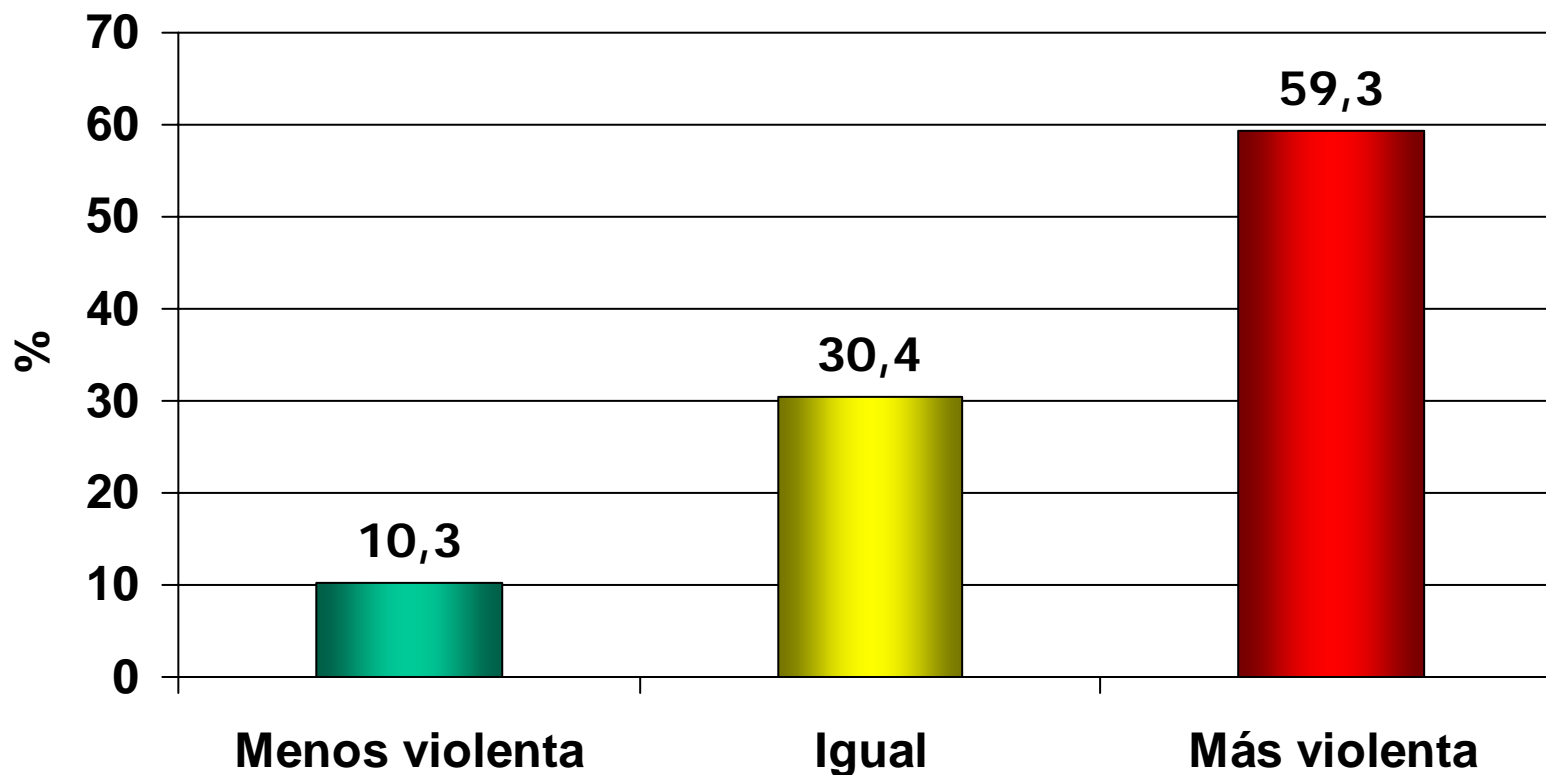
Fecha de medición: 20 de octubre al 8 de diciembre de 2002.

Percepción del delito

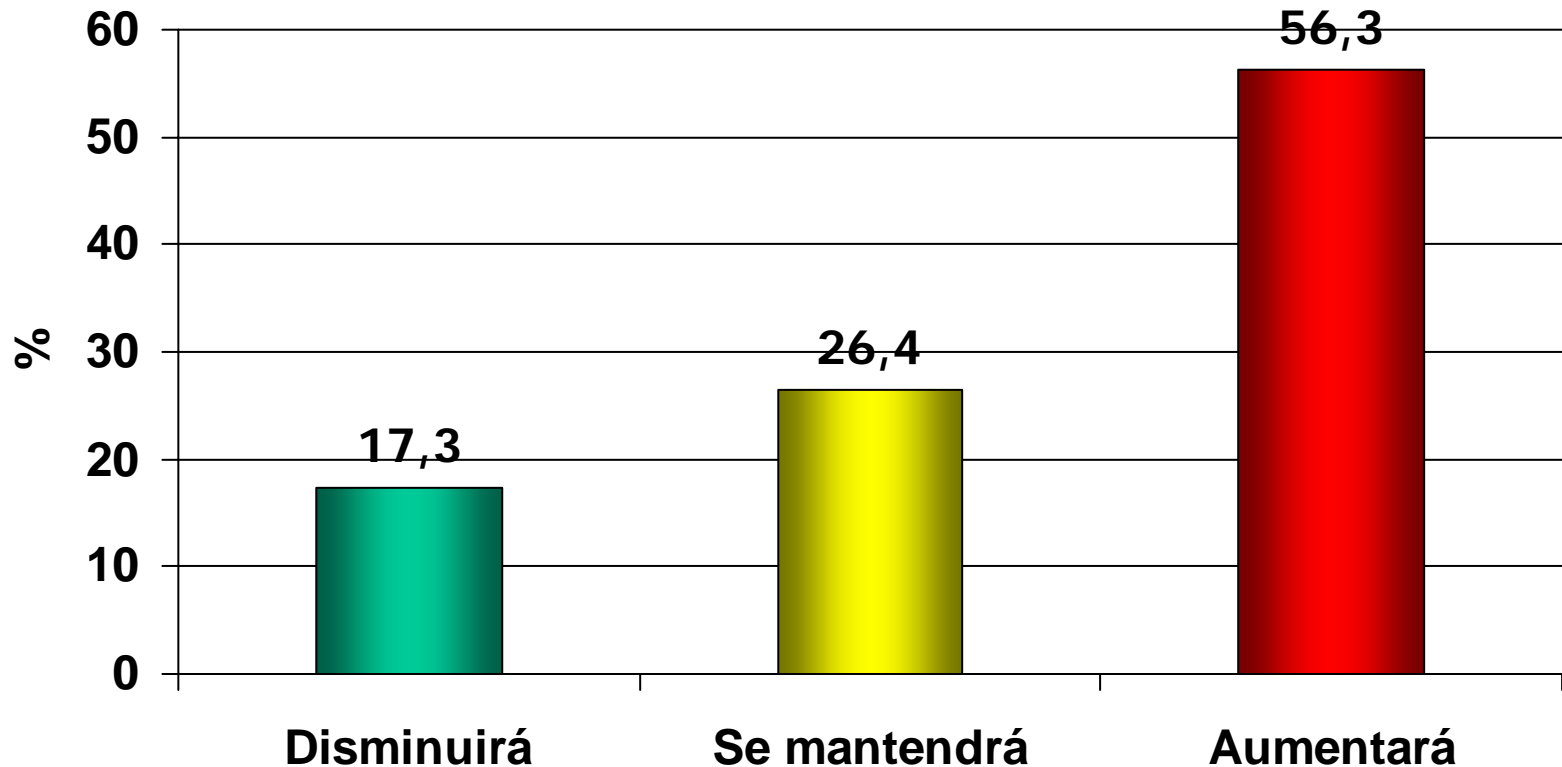
¿Cree usted que en el último año la delincuencia ha aumentado, disminuido o se mantiene igual que antes?



¿Cree usted que en el último año la delincuencia ha sido más violenta, menos violenta o igual de violenta que en años anteriores?



¿Cree usted que en el futuro la delincuencia aumentará, disminuirá o se mantendrá igual?

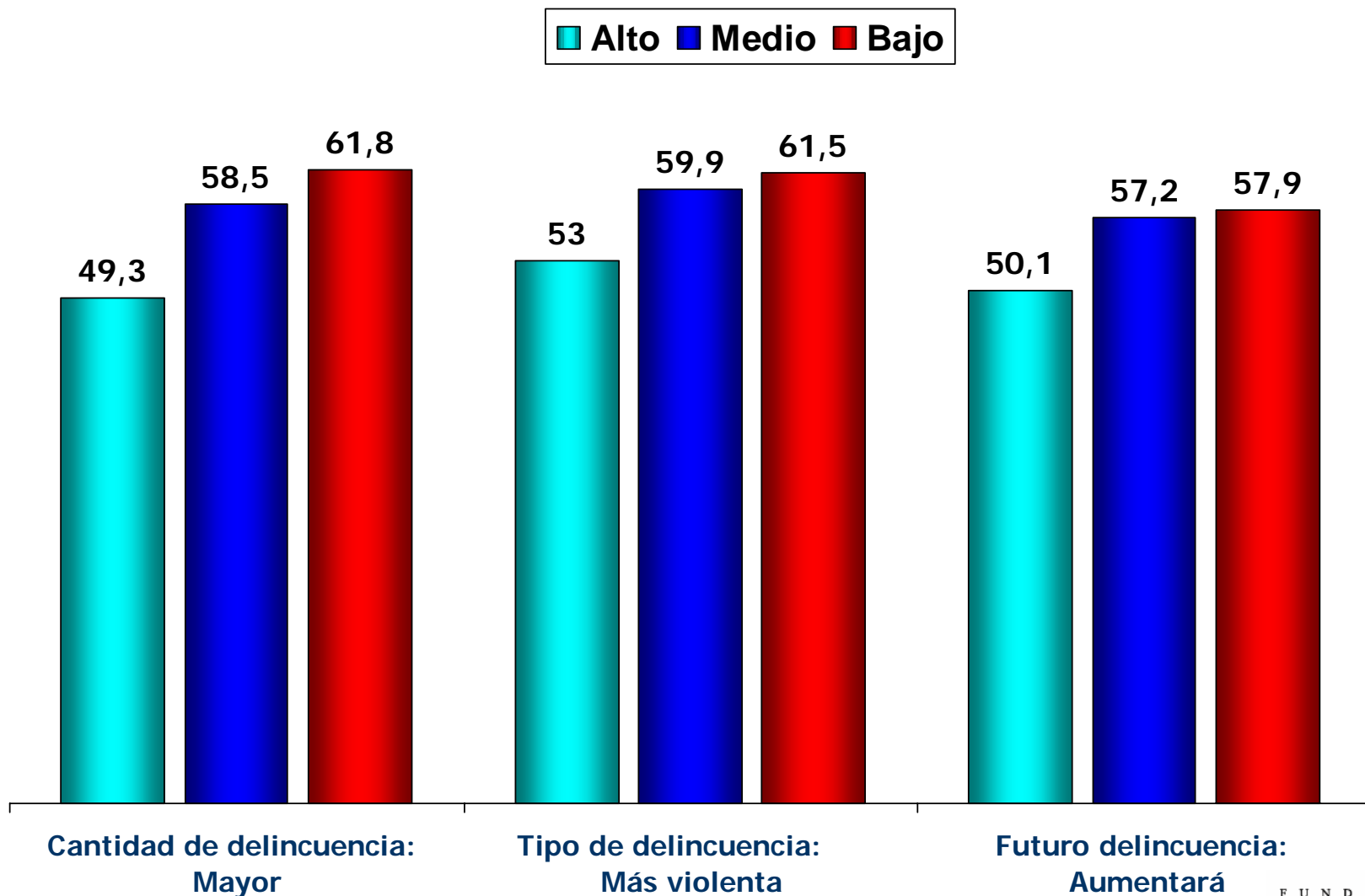


Resultados comparativos encuestas anteriores: cantidad, tipo y futuro de la delincuencia

Pregunta	1993	1996	1997	2000	2002
Cantidad de Delincuencia					
Menor	13%	7%	8%	12%	11%
Igual	28%	19%	23%	31%	31%
Mayor	59%	74%	69%	57%	58%
Tipo de Delincuencia					
Menos violenta	8%	4%	5%	10%	10%
Igual de violenta	17%	11%	11%	27%	30%
Más violenta	76%	85%	85%	63%	59%
Futuro de la Delincuencia					
Disminuirá	30%	10%	11%	23%	17%
Se mantendrá igual	30%	20%	22%	25%	26%
Aumentará	40%	70%	66%	51%	56%

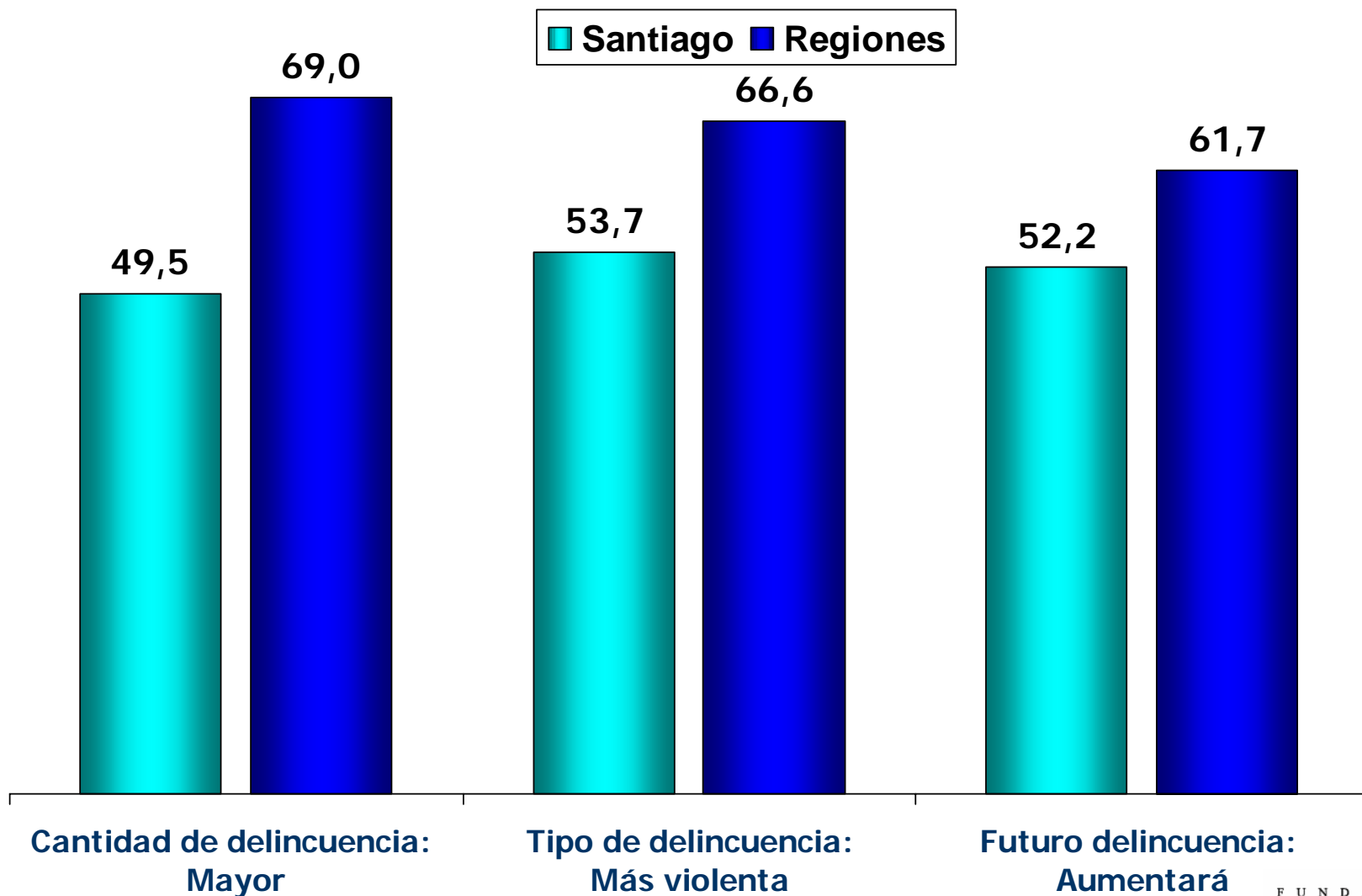
Percepción del delito

Análisis comparativo Nivel Socioeconómico



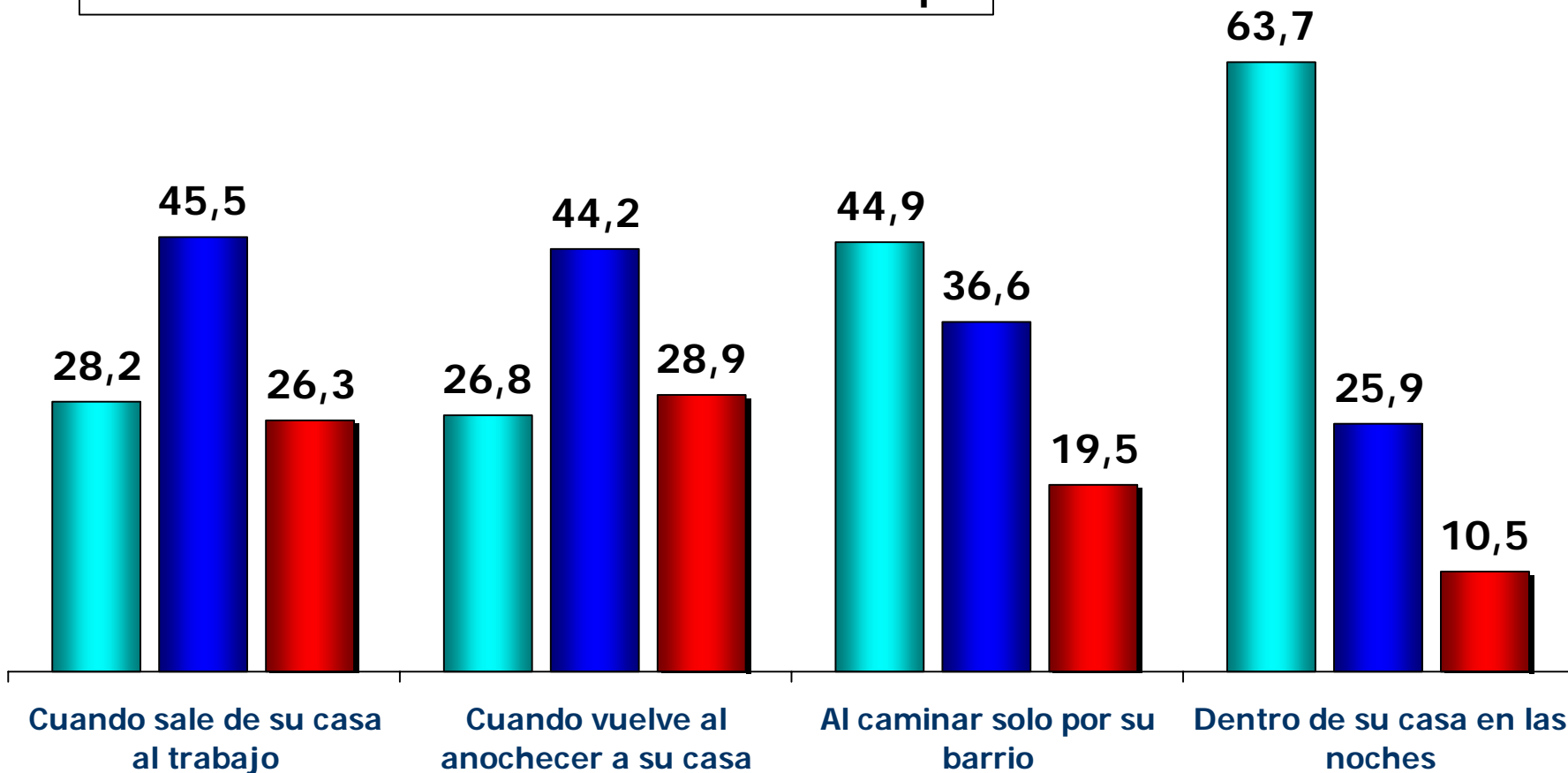
Percepción del delito

Análisis comparativo Santiago-Regiones



Proporción de personas que "siente temor" ante distintas situaciones.

■ Nunca ■ A veces/Con frecuencia ■ Siempre

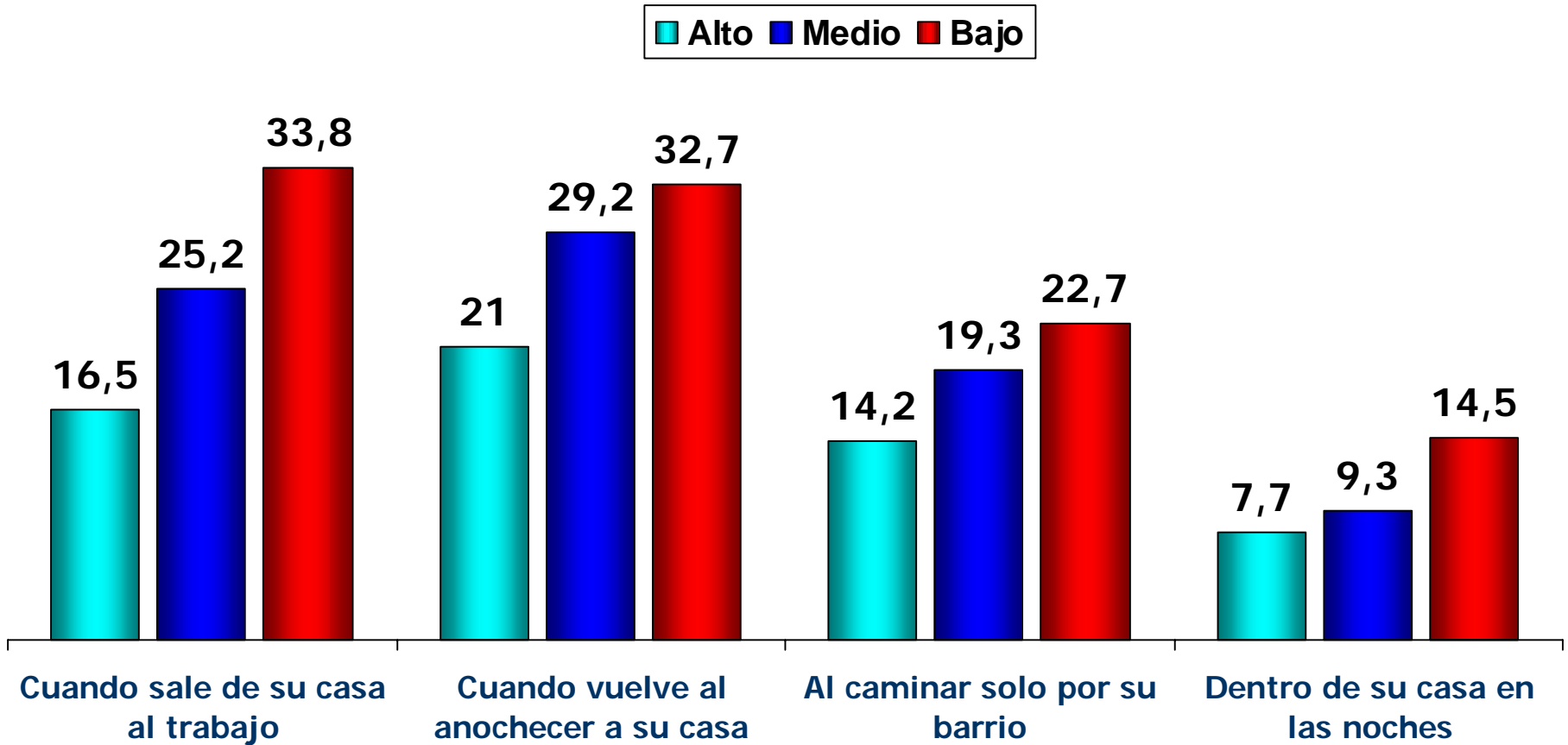


Resultados comparativos encuestas anteriores: situaciones que producen temor

Situación	2000	2002
Cuando sale de su casa al trabajo		
Nunca	33%	28%
A veces/Con frecuencia	37%	46%
Siempre	30%	26%
Cuando vuelve al anochecer a su casa		
Nunca	31%	27%
A veces/Con frecuencia	35%	44%
Siempre	33%	29%
Al caminar solo por su barrio		
Nunca	48%	45%
A veces/Con frecuencia	29%	36%
Siempre	22%	20%
Dentro de su casa, en las noches		
Nunca	66%	64%
A veces/Con frecuencia	22%	26%
Siempre	12%	11%

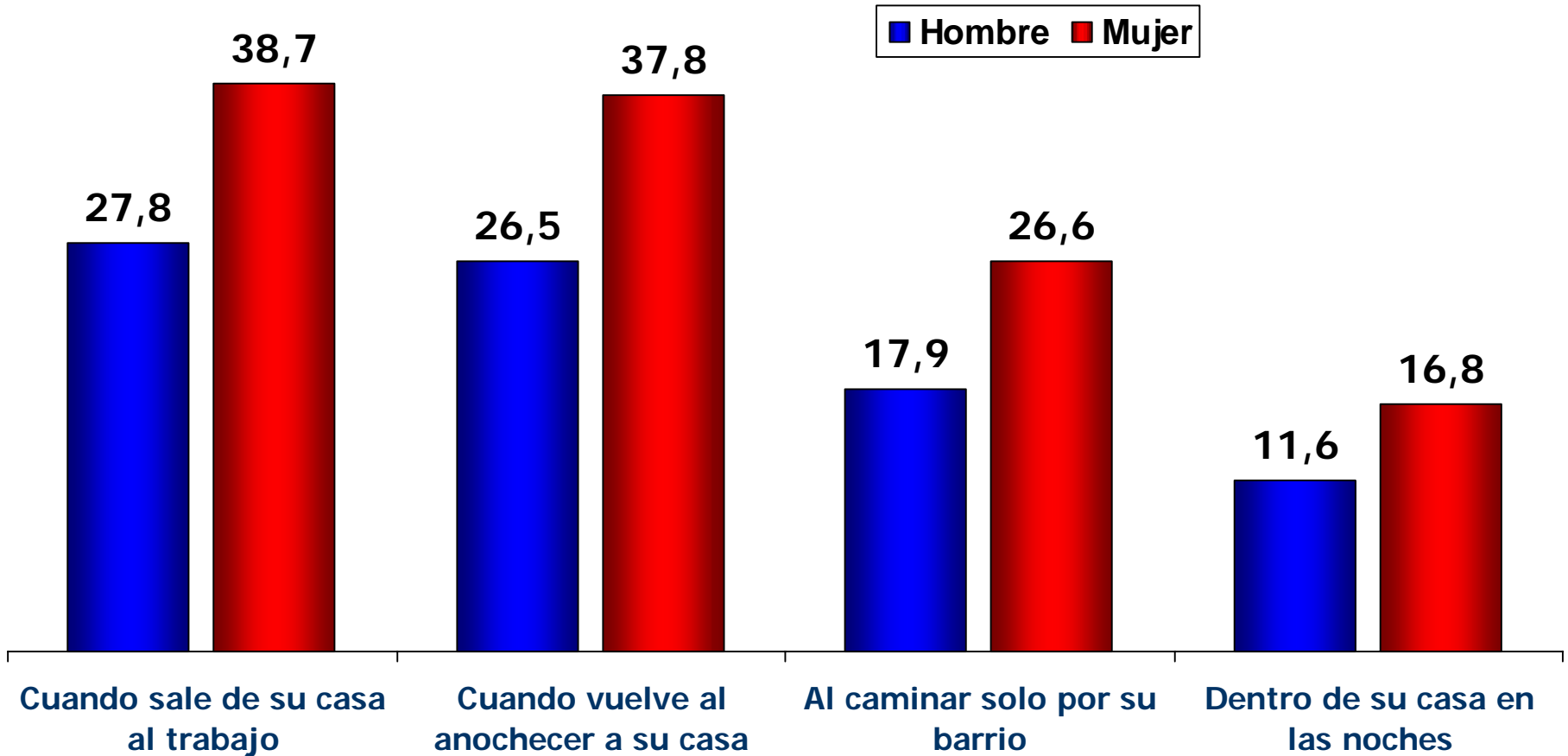
Proporción de personas que “siempre siente temor” ante distintas situaciones.

Análisis comparativo Nivel Socioeconómico



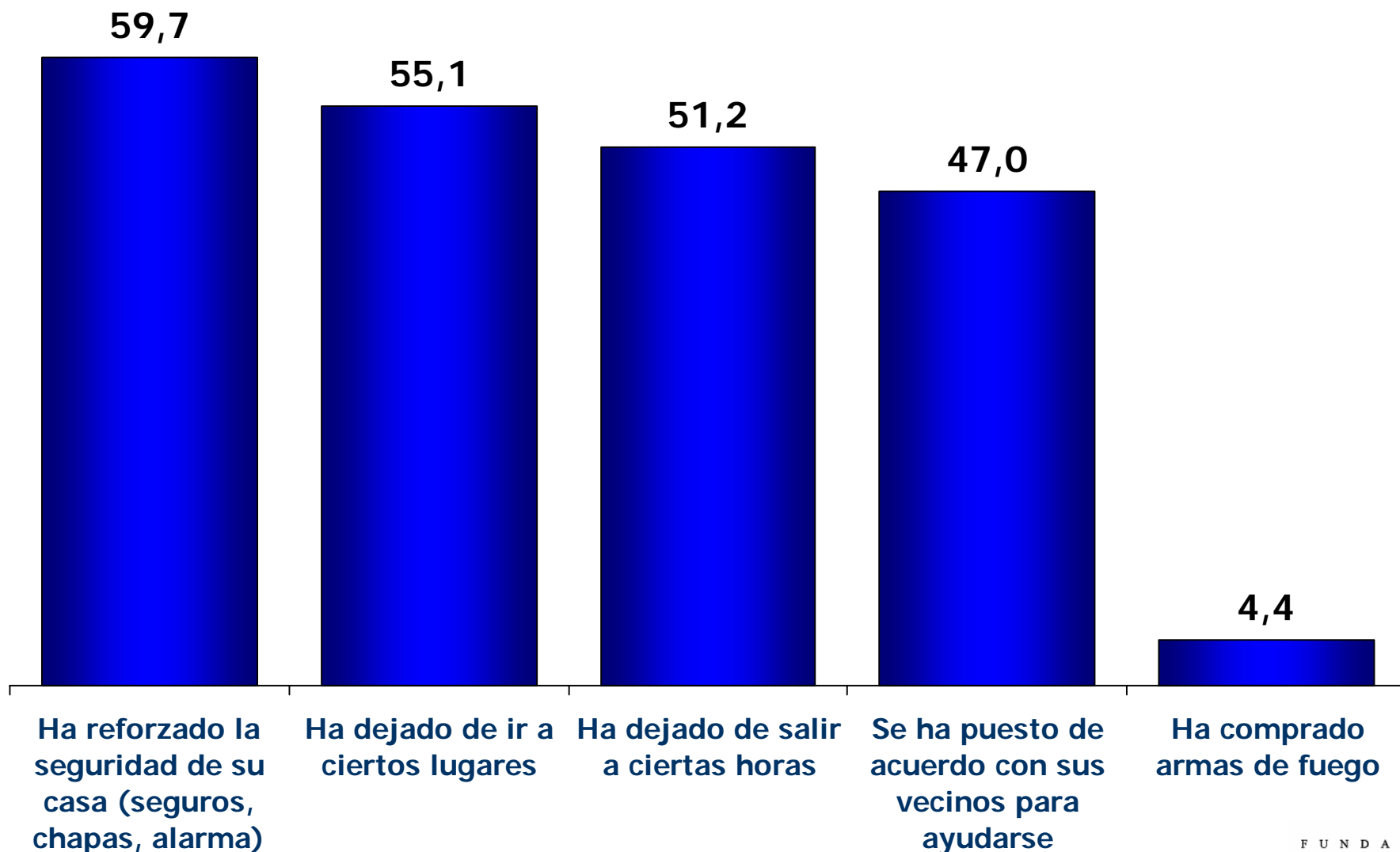
Proporción de personas que “siempre siente temor” ante distintas situaciones.

Análisis comparativo: Sexo en NSE Bajo



Prevención de la delincuencia

Durante el último año ¿ha realizado alguna de las siguientes acciones para prevenir la delincuencia?



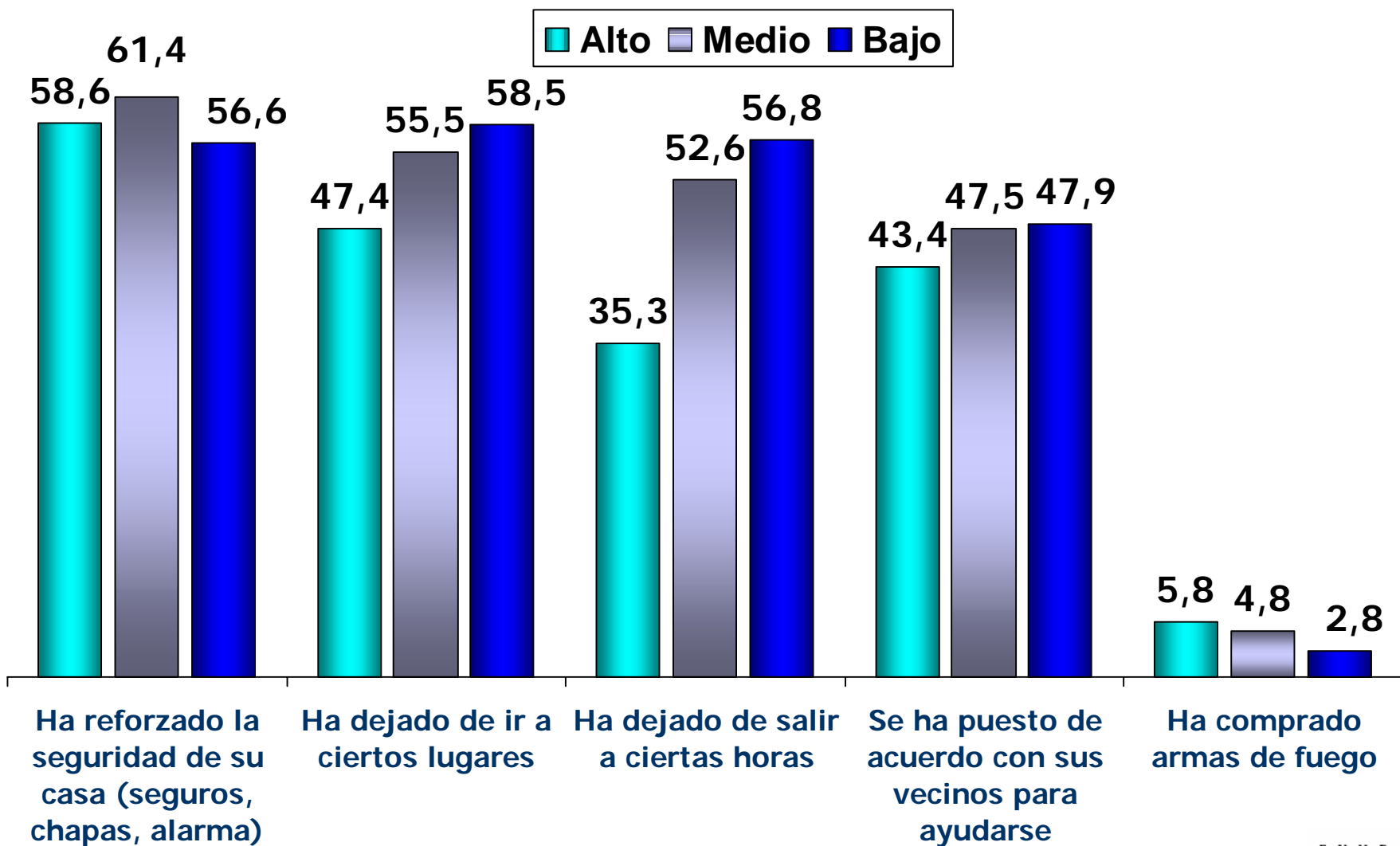
Durante el último año ¿Ha realizado alguna de las siguientes acciones para prevenir la delincuencia?

Resultados comparativos encuestas anteriores

Pregunta	1993	1996	1997	2000	2002
Ha reforzado la seguridad en su casa	57%	67%	66%	60%	60%
Ha dejado de ir a ciertos lugares	46%	62%	60%	54%	55%
Ha dejado de salir a ciertas horas	57%	70%	62%	51%	51%
Se ha puesto de acuerdo con sus vecinos	43%	51%	48%	47%	47%
Ha comprado armas de fuego	4%	6%	5%	4%	4%

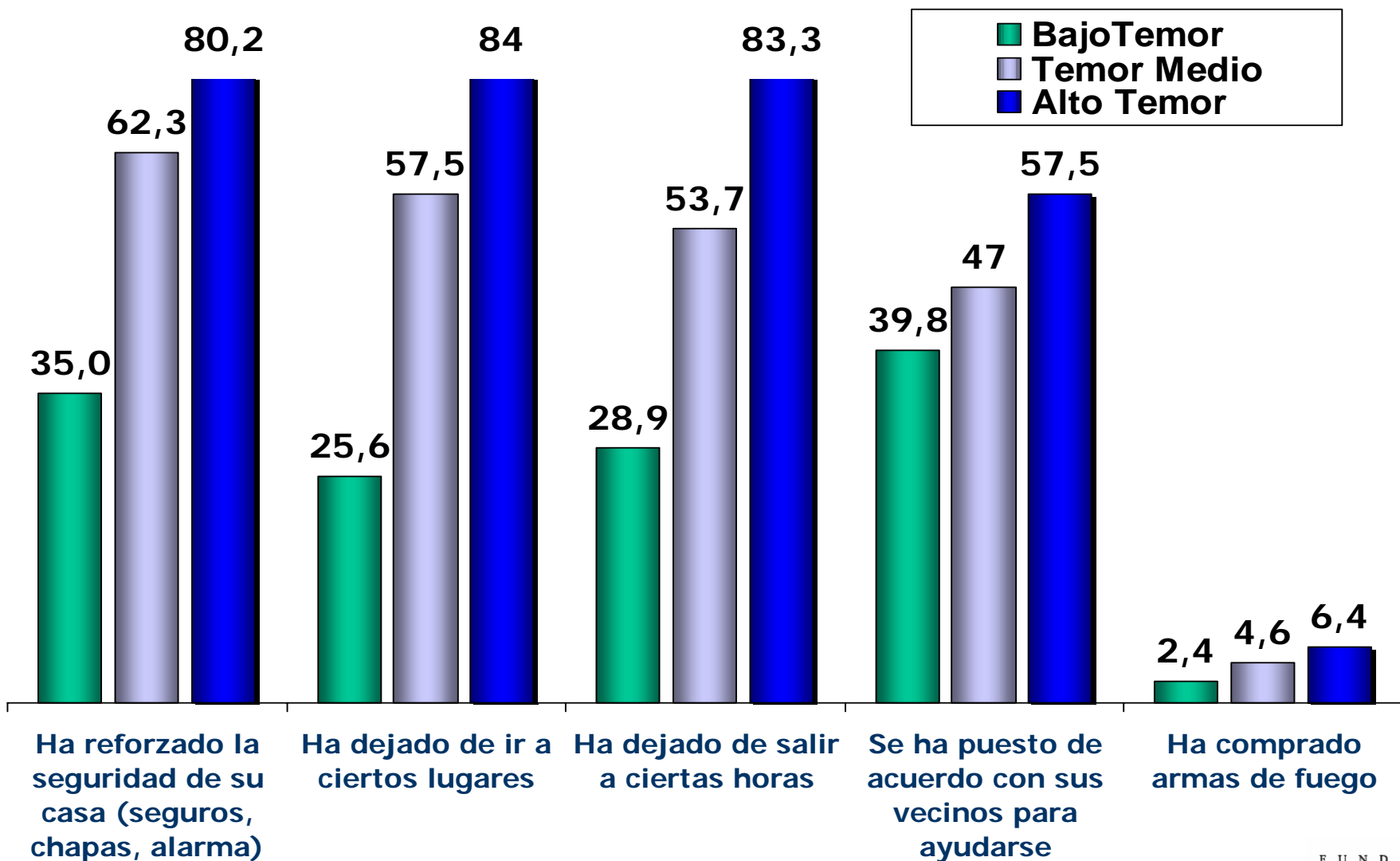
Durante el último año ¿Ha realizado alguna de las siguientes acciones para prevenir la delincuencia?

Análisis comparativo Nivel Socioeconómico

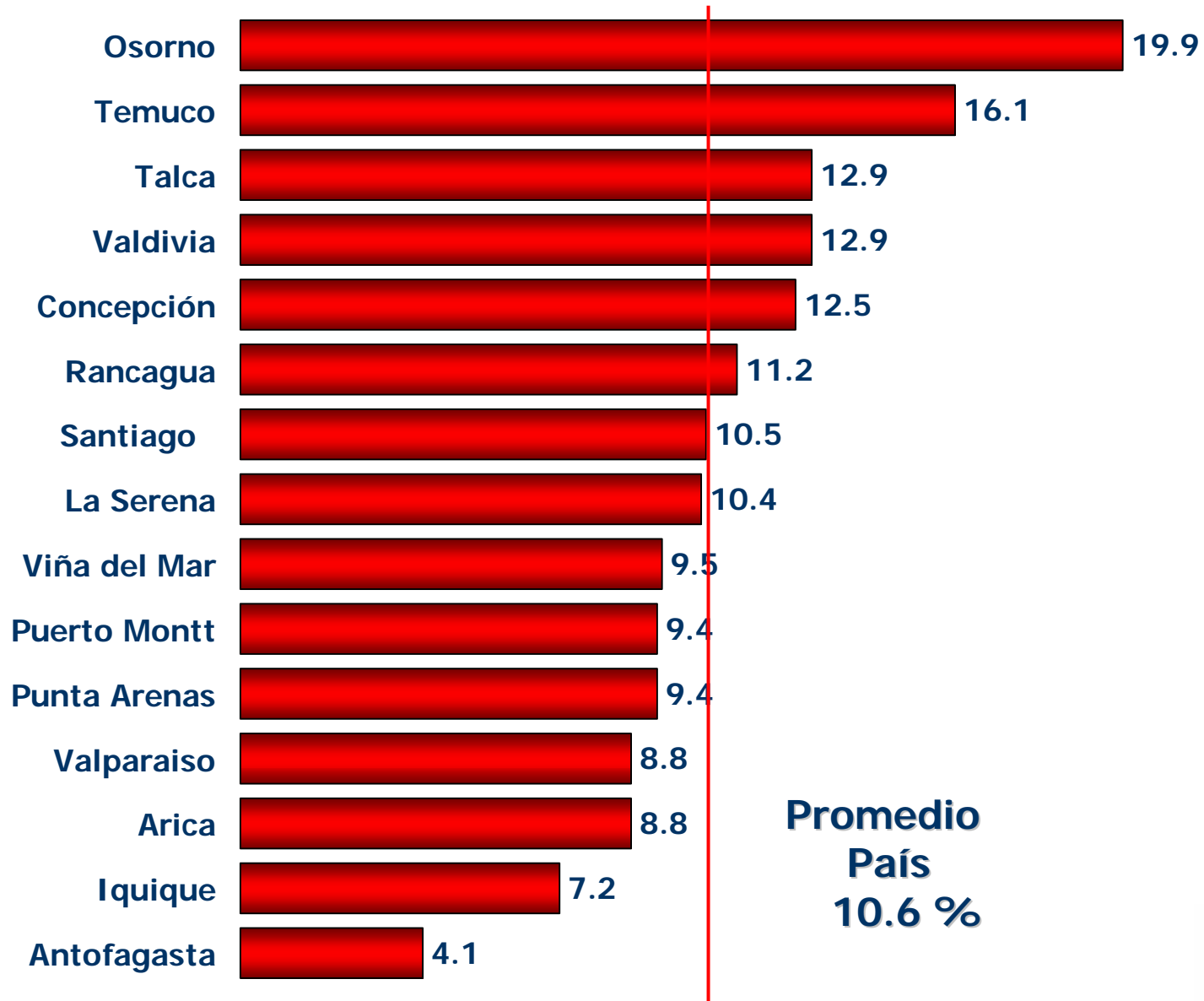


Durante el último año ¿Ha realizado alguna de las siguientes acciones para prevenirse de la delincuencia?

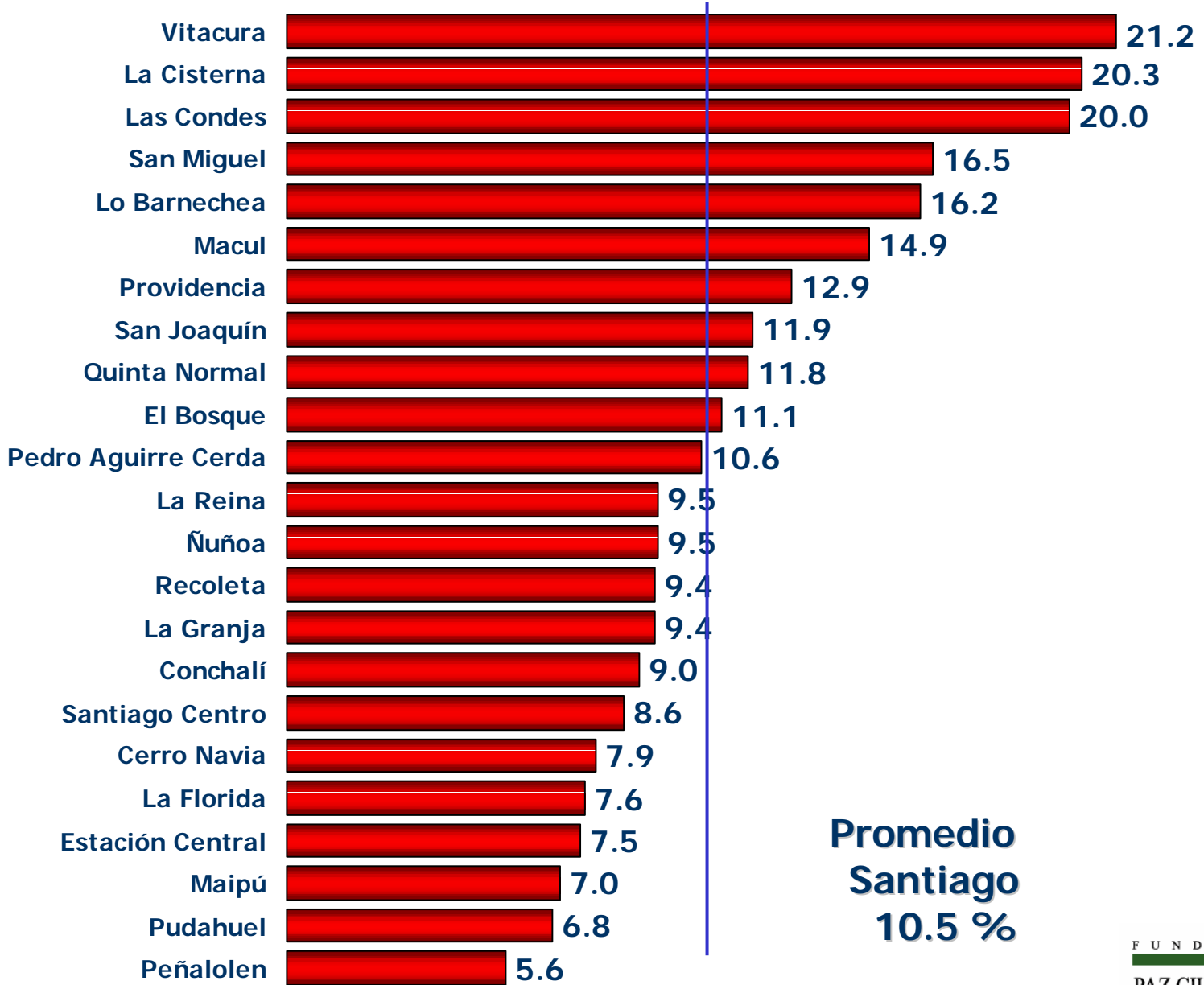
Análisis comparativo Nivel de Temor



¿Hay armas de fuego en su hogar?



¿Hay armas de fuego en su hogar?



Evaluaciones Comunales

Evaluaciones Comunales Nota de 1 a 7

N=10590 Total Muestra



% 1 a 4



% 6 y 7

Alumbrado pub

12

66

Aseo calles

30

47

Areas verdes

32

46

Espacios publicos

36

35

Vigilancia policial

40

32

Lucha drogas

50

20