

---

# Indice

# Paz Ciudadana - Adimark

Santiago, 23 de julio 2002

---

# Antecedentes de la medición de Junio del 2002

**Comunas estudiadas:** 37 (23 comunas de Santiago mas 14 ciudades en regiones).

**Universo:** Personas mayores de 18 años que residen en hogares con teléfono, en las comunas y ciudades estudiadas.

**Muestra Total:** 11118 personas.

**Tipo de muestra:** Probabilística al nivel de hogares y personas.

**Forma de contacto:** Telefónico.

**Margen de error estimado:** +A nivel total el margen de error estimado, con un 95% de confianza, es de +/- 1%.

**Fecha de medición:** 1º de Mayo al 6 de Julio del 2002. La mayoría de las encuestas fueron tomadas antes del conocimiento público de temas como las redes de pedofilia y el denominado caso del sicópata de la Dehesa.

# Descripción de la Muestra Junio del 2002

Según comunas y ciudades

Total Muestra: 11.118 entrevistados

Comuna	Muestra	Error
Cerro Navia	298	5.7%
Conchalí	300	5.7%
El Bosque	297	5.7%
Estación Central	308	5.6%
La Cisterna	298	5.7%
La Florida	305	5.6%
La Granja	299	5.7%
La Reina	300	5.7%
Las Condes	298	5.7%
Lo Barnechea	302	5.6%
Macul	300	5.7%
Maipú	301	5.6%
Ñuñoa	299	5.7%
Pedro A. Cerda	297	5.7%
Peñalolén	303	5.6%
Providencia	300	5.7%
Pudahuel	295	5.7%
Quinta Normal	297	5.7%
Recoleta	304	5.6%
San Joaquín	302	5.6%
San Miguel	301	5.6%
Santiago Centro	298	5.7%
Vitacura	303	5.6%
<b>Total</b>	<b>6905</b>	<b>1.2%</b>

Ciudades	Muestra	Error
Arica	304	5.6%
Iquique	299	5.7%
Antofagasta	297	5.7%
La Serena	298	5.7%
Viña del Mar	299	5.7%
Valparaíso	301	5.6%
Santiago	6905	1.2%
Rancagua	301	5.6%
Talca	300	5.7%
Concepción	308	5.6%
Temuco	303	5.6%
Valdivia	318	5.5%
Osorno	305	5.6%
Puerto Montt	295	5.7%
Punta Arenas	285	5.8%
<b>Total</b>	<b>11118</b>	<b>0.9%</b>

# Descripción de la Muestra Junio del 2002

Según Sexo, Lugar de Residencia, Nivel Socioeconómico y Tramos de edad

Total Muestra: 11.118 entrevistados

Sexo	Muestra	Porcentaje
Hombres	5564	50.0%
Mujeres	5554	50.0%
<b>Total</b>	<b>11118</b>	<b>100.0%</b>

Lugar de Residencia	Muestra	Porcentaje
Santiago	6905	62.1%
Regiones	4213	37.9%
<b>Total</b>	<b>11118</b>	<b>100.0%</b>

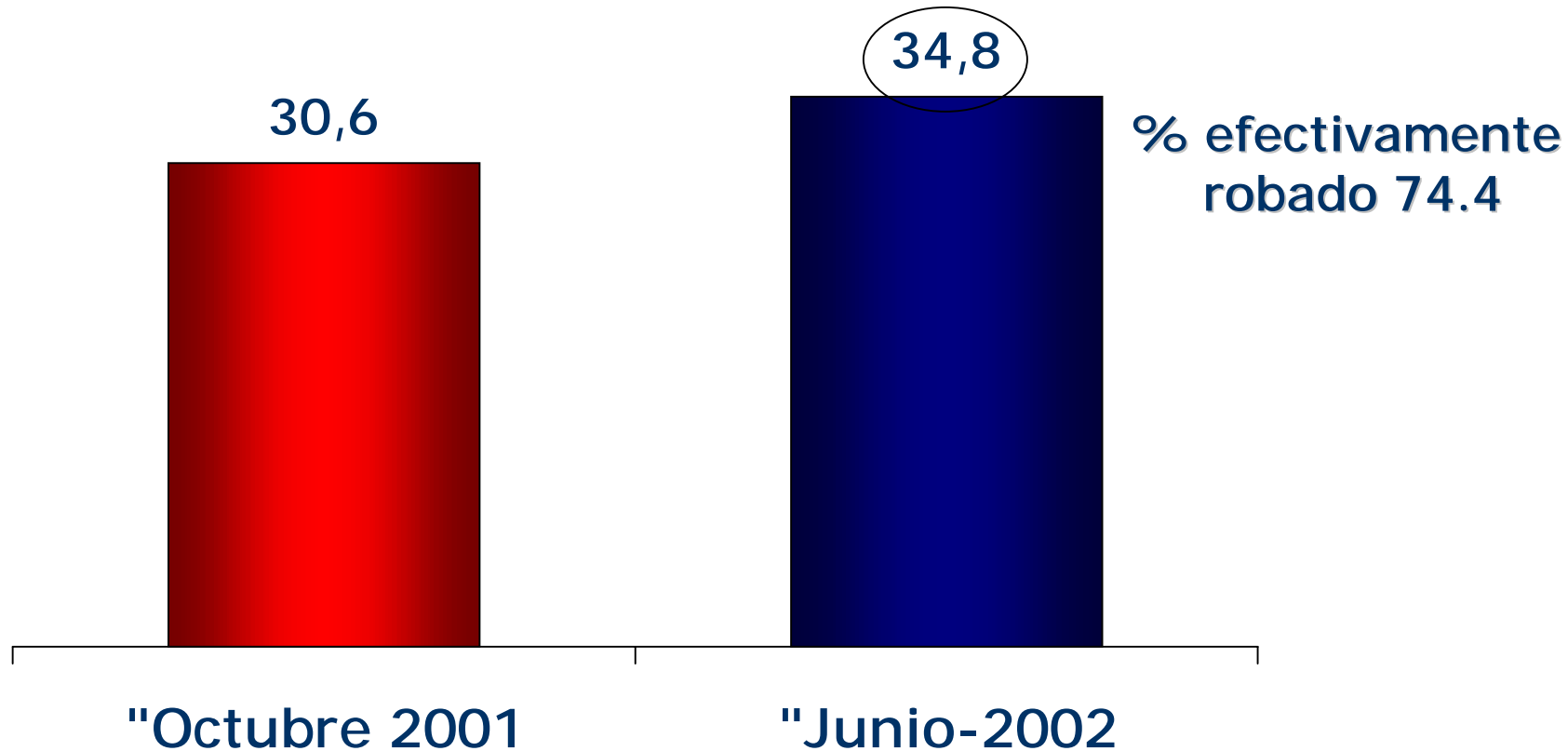
Nivel socioeconómico	Muestra	Porcentaje
NSE Alto (AB)	1962	17.6%
NSE Medio (CA y CB)	5974	53.7%
NSE Bajo (D y E)	3182	28.6%
<b>Total</b>	<b>11118</b>	<b>100.0%</b>

Tramos edad	Muestra	Porcentaje
18-25 años	2113	19.0%
26-30 años	1218	11.0%
31-40 años	2306	20.7%
41-55 años	2865	25.8%
Más de 56 años	2616	23.5%
<b>Total</b>	<b>11118</b>	<b>100.0%</b>

# Victimización

# Victimización

Hogares en que algún miembro de la familia ha sido víctima de robo o intento de robo dentro y fuera del hogar (Ultimos 6 meses).  
Total Muestra: 11118 casos



○ = diferencia estadísticamente significativa (al 95%)

# Resultados Comparativos Victimización

Delitos: Robo e intento de robo, con y sin violencia  
(algún miembro del hogar, últimos seis meses)  
Total Muestra

TIPO DE ROBO	Oct-00	May-01	Oct-01	Jun-02
Fuera del hogar sin violencia	19.4	20.0	20.0	23.8
Fuera del hogar con violencia	7.0	7.8	7.3	8.1
Dentro del hogar sin violencia	7.4	6.5	7.0	7.7
Dentro del hogar con violencia	0.6	0.7	0.9	0.9

 = diferencia estadísticamente significativa (al 95%)

# Resultados Comparativos Denuncia

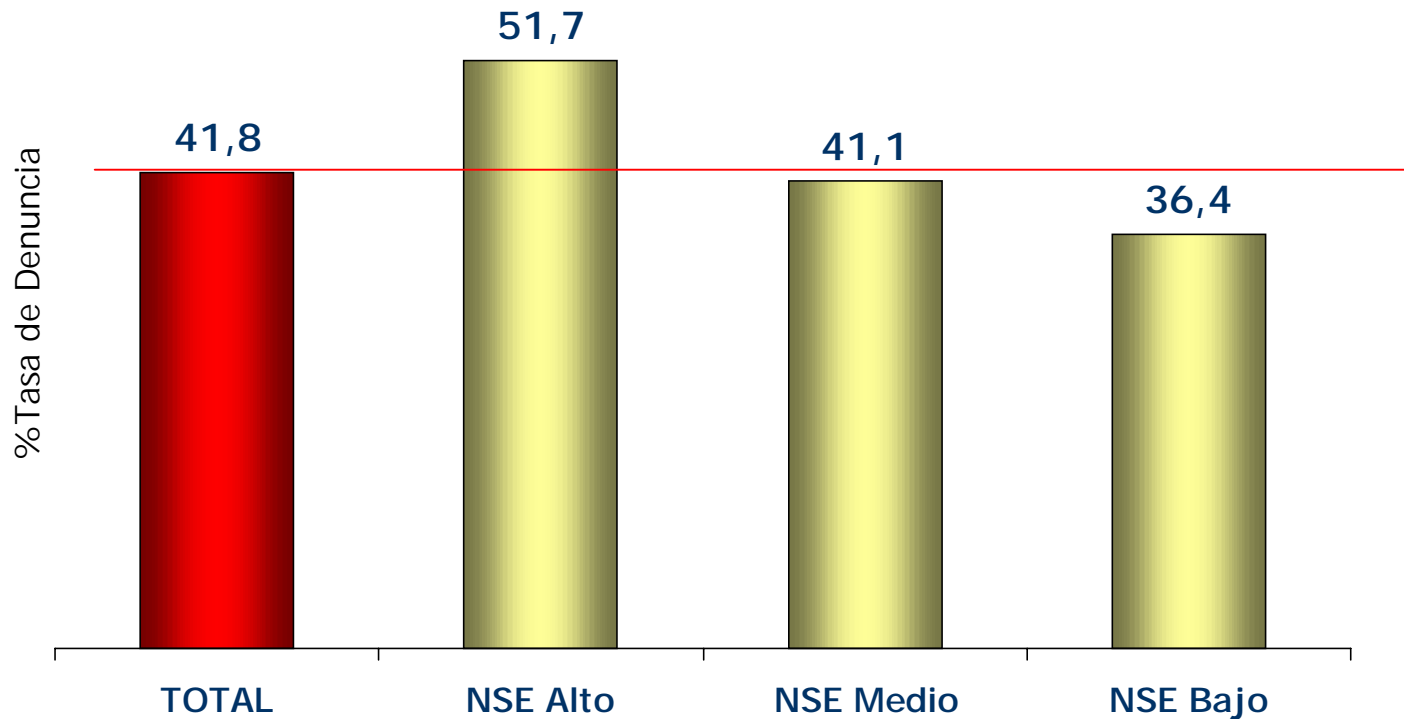
Delitos: Robo con violencia y sin violencia  
(algún miembro del hogar, últimos seis meses)  
Base: Quienes fueron víctimas de cada tipo de delito

TIPO DE ROBO	Oct-00	May-01	Oct-01	Jun-02
Fuera del hogar sin violencia	41,4	44,0	39,9	39,3
Fuera del hogar con violencia	51,4	51,5	49,4	46,8
Dentro del hogar sin violencia	47,2	50,7	47,5	44,2
Dentro del hogar con violencia	(A)	(A)	(A)	(A)

- (A) El tamaño de la categoría dentro del hogar con violencia no permite conocer este dato



# Tasa de Denuncia Según Nivel Socioeconómico

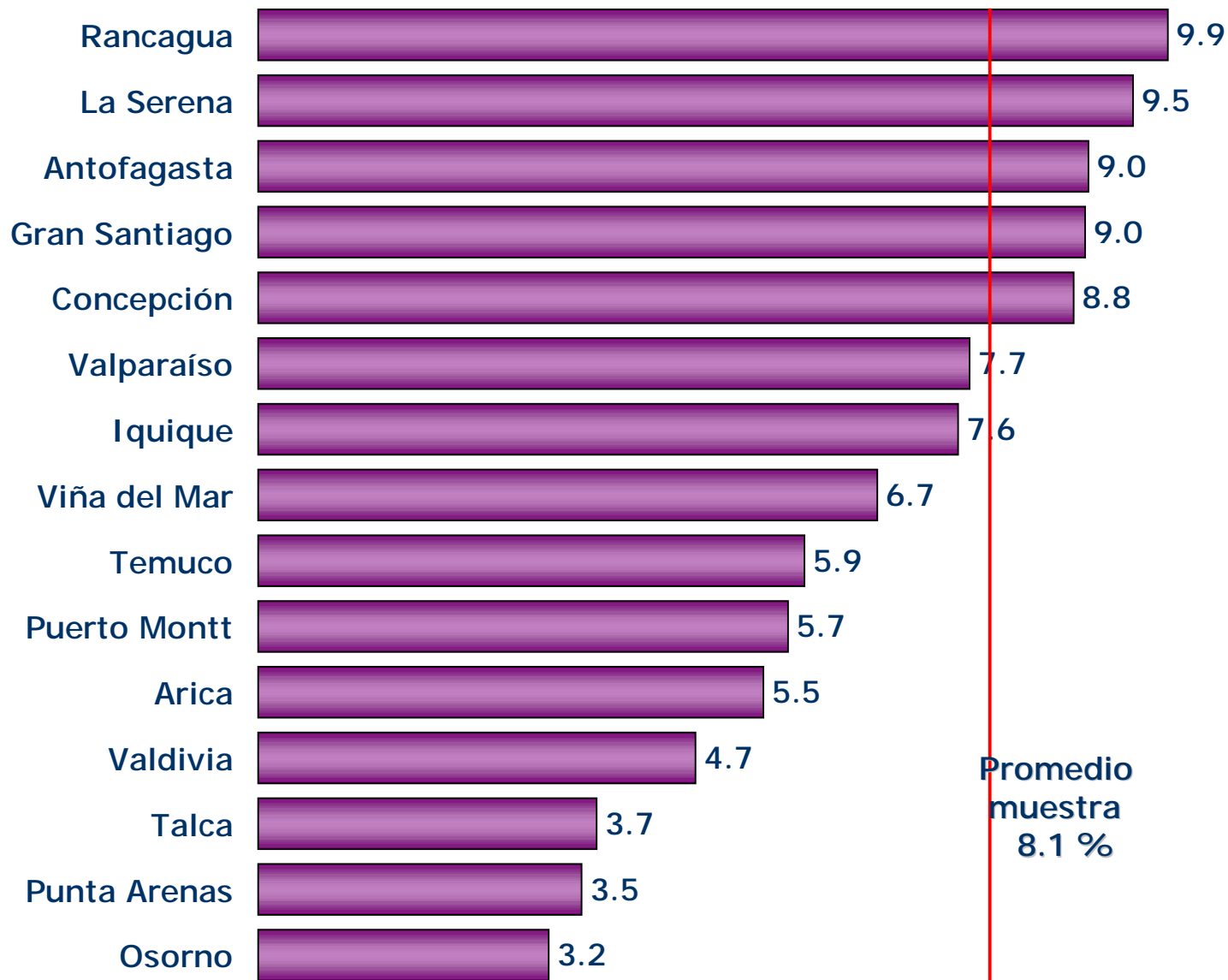


	Total	Alto	Medio	Bajo
<i>Robo sin violencia fuera del hogar</i>	39,3	48,5	38,4	34,7
<i>Robo con violencia fuera del hogar</i>	46,8	52,7	47,5	41,1
<i>Robo sin violencia en el hogar</i>	44,2	60,0	42,6	36,5

# Robo con violencia fuera hogar en Ciudades

(% hogares en que un miembro ha sido víctima en los últimos 6 meses)

Junio del 2002



# Robo con violencia en Ciudades comparativo Junio 2002 -Octubre 2001

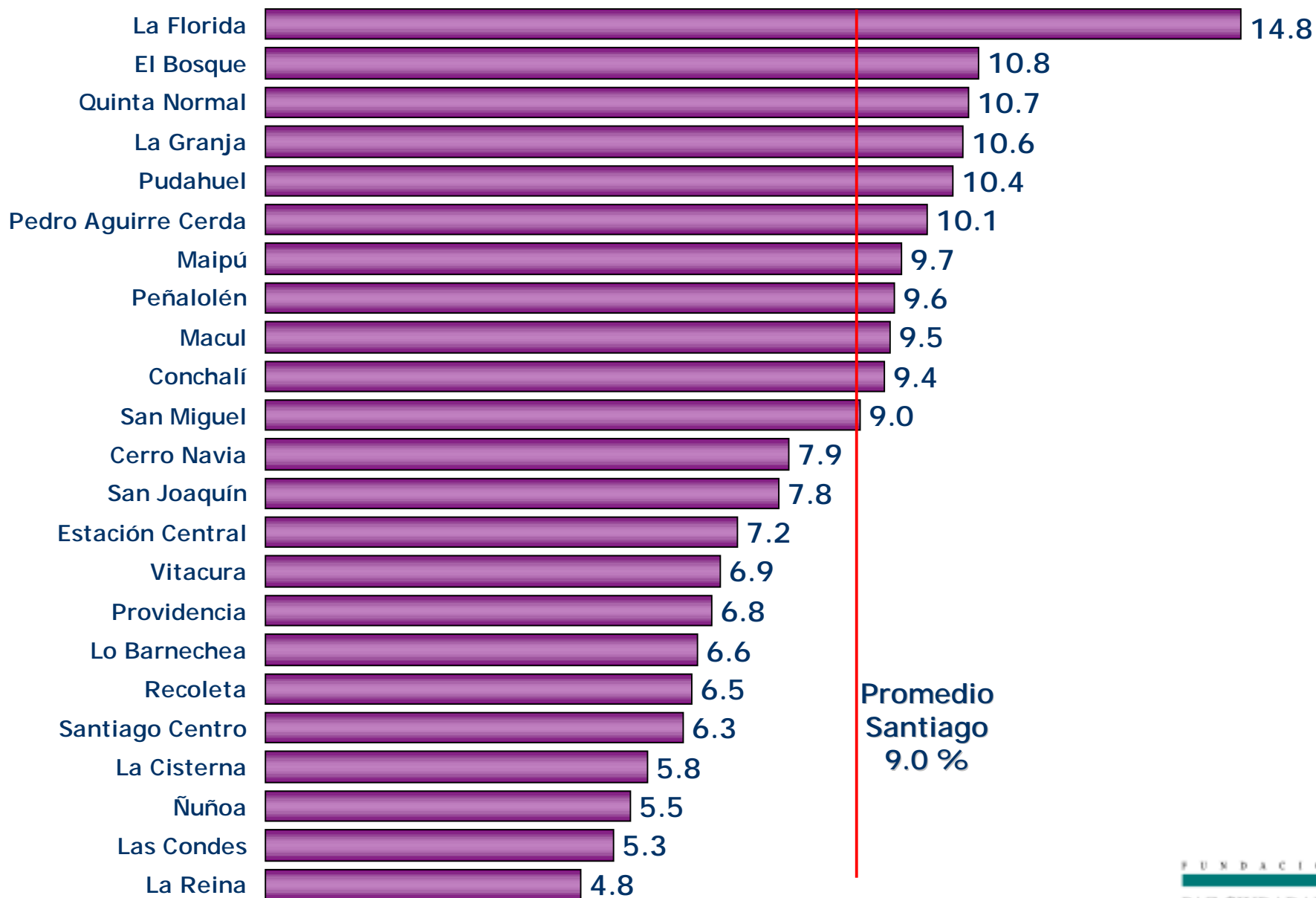
(% hogares en que un miembro ha sido víctima en los últimos 6 meses)

Ciudades ordenadas según mejoría medición anterior

	<b>May-01</b>	<b>Oct-01</b>	<b>Jun-02</b>	<b>DIF JUN02-OCT01</b>
<b>Osorno</b>	4,4	5,8	3,2	-2,7
<b>Punta Arenas</b>	5,0	6,0	3,5	-2,5
<b>Arica</b>	7,3	7,7	5,5	-2,2
<b>Talca</b>	2,3	5,0	3,7	-1,3
<b>Temuco</b>	2,8	7,2	5,9	-1,3
<b>Iquique</b>	7,8	8,6	7,6	-1,1
<b>Rancagua</b>	5,8	10,7	9,9	-0,8
<b>Valdivia</b>	6,5	4,7	4,7	0,0
<b>La Serena</b>	7,9	9,4	9,5	0,0
<b>Valparaiso</b>	8,9	7,0	7,7	0,7
<b>Gran Santiago</b>	8,5	7,9	9,0	1,1
<b>Concepcion</b>	9,2	7,7	8,8	1,1
<b>Viña del Mar</b>	8,7	5,3	6,7	1,4
<b>Puerto Mont</b>	2,8	3,3	5,7	2,5
<b>Antofagasta</b>	9,9	3,9	9,0	5,1

# Robo con violencia fuera hogar en Comunas Stgo (Junio del 2002 )

(% hogares en que un miembro ha sido víctima fuera del hogar en 6 meses)



# Robo con violencia en comunas de Santiago

## Comparativo Junio del 2002 y Octubre 2001

(% hogares en que un miembro ha sido víctima en 6 meses)

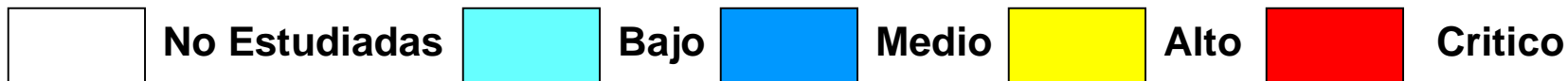
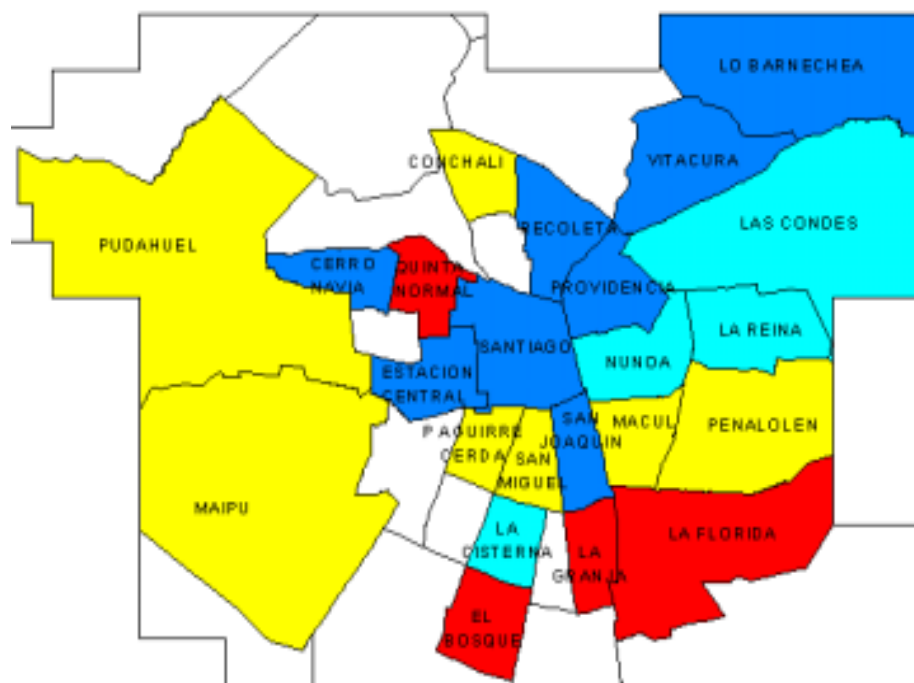
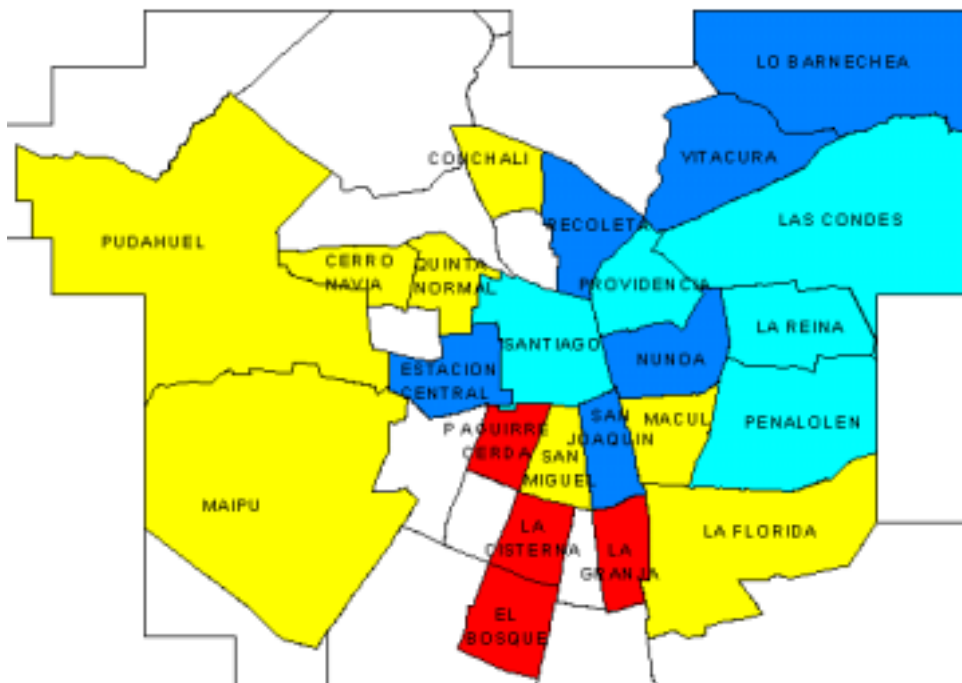
Ciudades ordenadas según mejoría medición anterior

	May-01	Oct-01	Jun-02	DIF JUN02-OCT01
La Cisterna	12.7	9.0	5.8	-3.2
San Joaquín	7.1	9.6	7.8	-1.8
Recoleta	6.7	8.2	6.5	-1.8
Santiago Centro	6.5	7.4	6.3	-1.1
San Miguel	11.9	9.7	9.0	-0.7
La Reina	5.3	4.8	4.8	0.0
Lo Barnechea	6.5	6.6	6.6	0.0
Ñuñoa	6.8	5.5	5.5	0.0
La Granja	13.1	10.5	10.6	0.0
Las Condes	5.0	4.7	5.3	0.5
Providencia	4.4	6.1	6.8	0.6
Cerro Navia	8.2	7.2	7.9	0.7
Est. Central	8.0	6.3	7.2	0.9
El Bosque	10.4	9.9	10.8	0.9
Maipú	10.5	8.6	9.7	1.0
Pudahuel	12.8	9.3	10.4	1.1
Conchalí	8.5	7.3	9.4	2.0
Macul	8.0	7.1	9.5	2.4
Quinta Normal	8.9	7.9	10.7	2.8
Peñalolen	8.3	6.4	9.6	3.1
PAC	5.8	6.8	10.1	3.2
La Florida	9.0	11.0	14.8	3.7
Vitacura	6.8	2.1	6.9	4.8

# Distribución por comunas (Incluye solo las comunas investigadas)

## Temor

## Victimización



# Temor

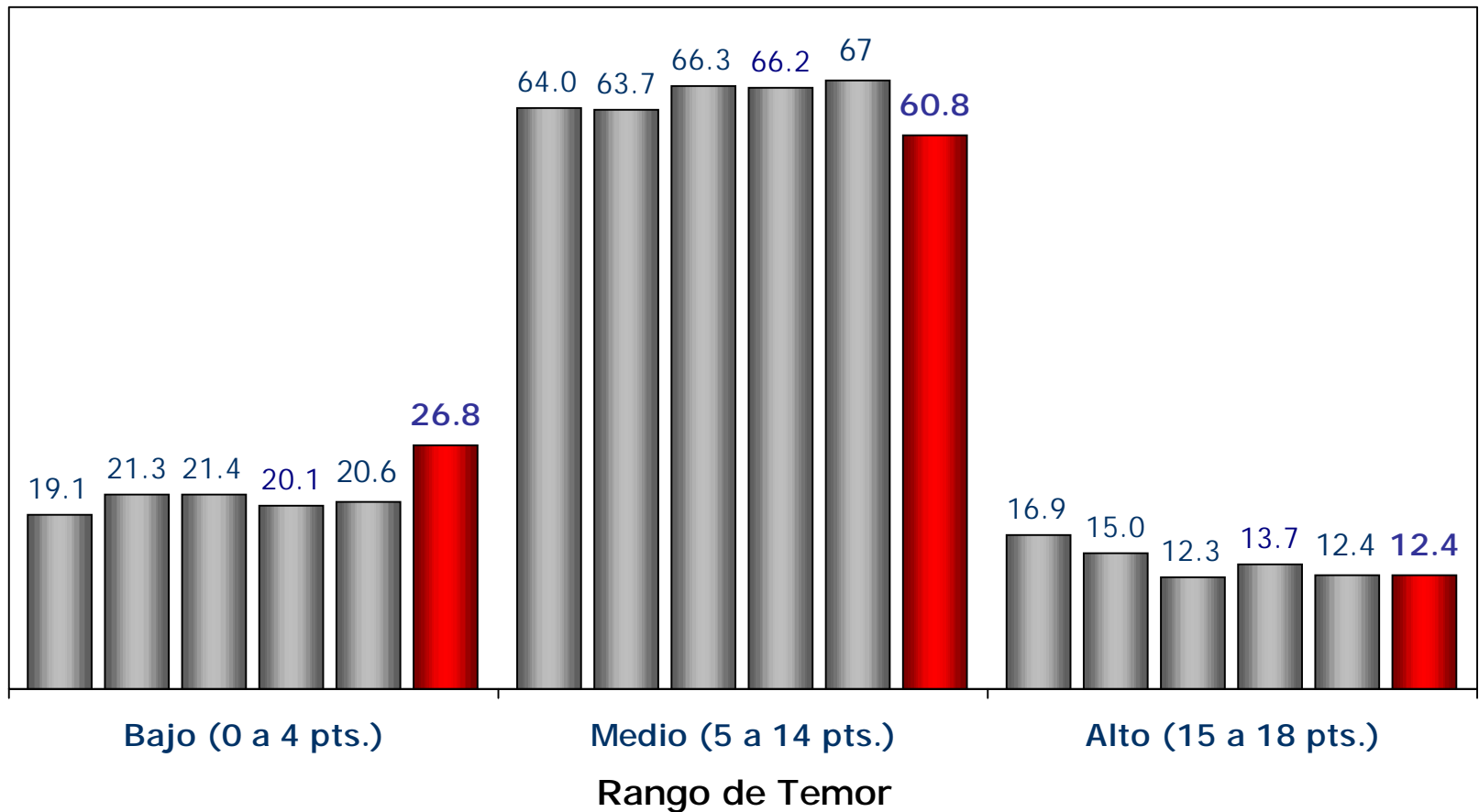
# Indice Temor Ciudadano Junio del 2002

## Porcentaje que se ubica en cada Rango de Temor

### Información Comparativa

(Total Muestra cada Medición)

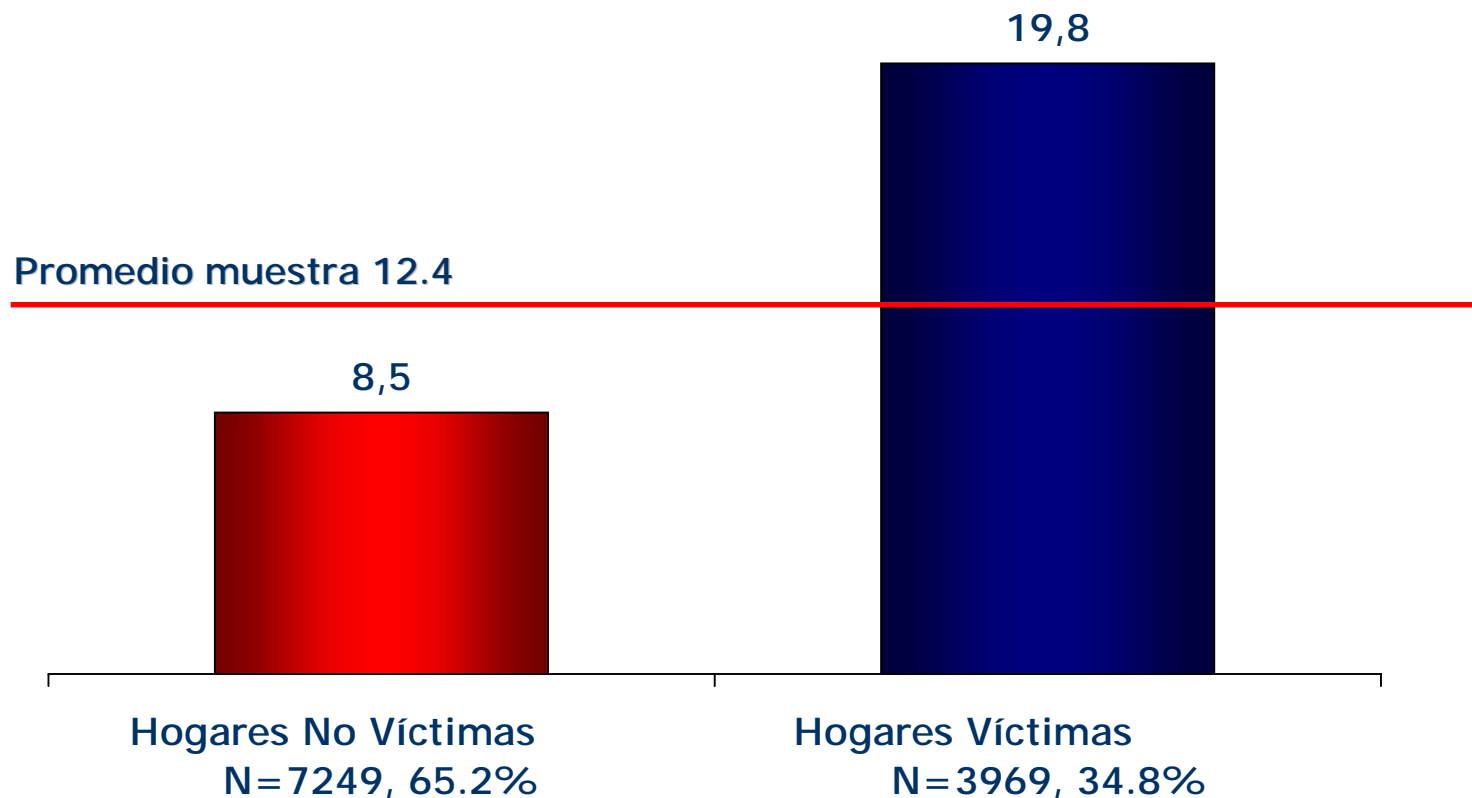
Oct-99
  May-00
  Octubre '00
  May-01
  Octubre `01
  Jun-02





# Indice Temor Ciudadano Junio del 2002

## Porcentaje que se ubica en el Nivel de "Alto Temor" (15 a 18 pts.) Según si ha sido víctima de robo o intento de robo



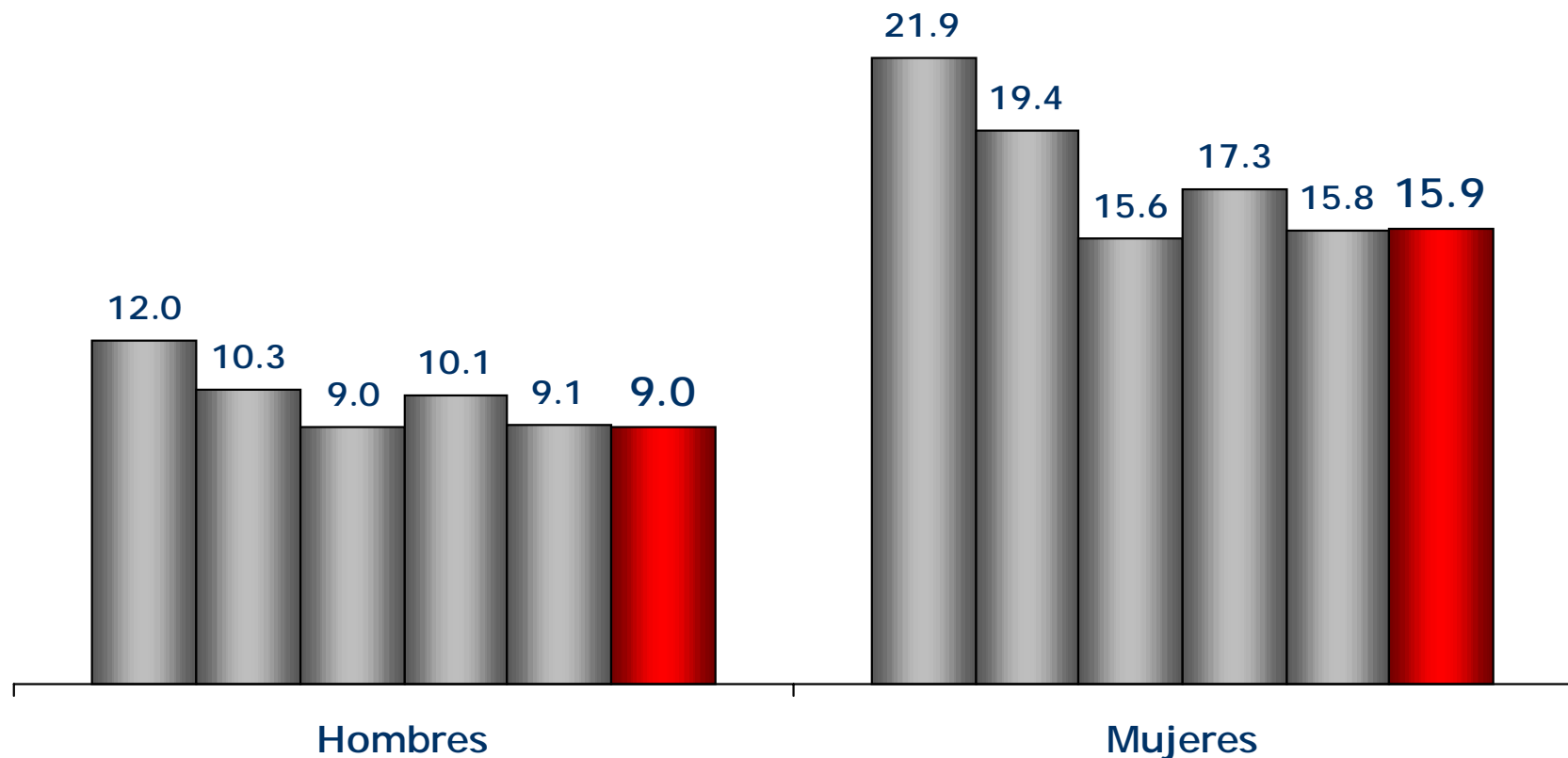
# Indice Temor Ciudadano Junio del 2002

## Porcentaje que registra Nivel de "Alto de Temor" Según Sexo

### Información Comparativa

(Total Muestra cada Medición)

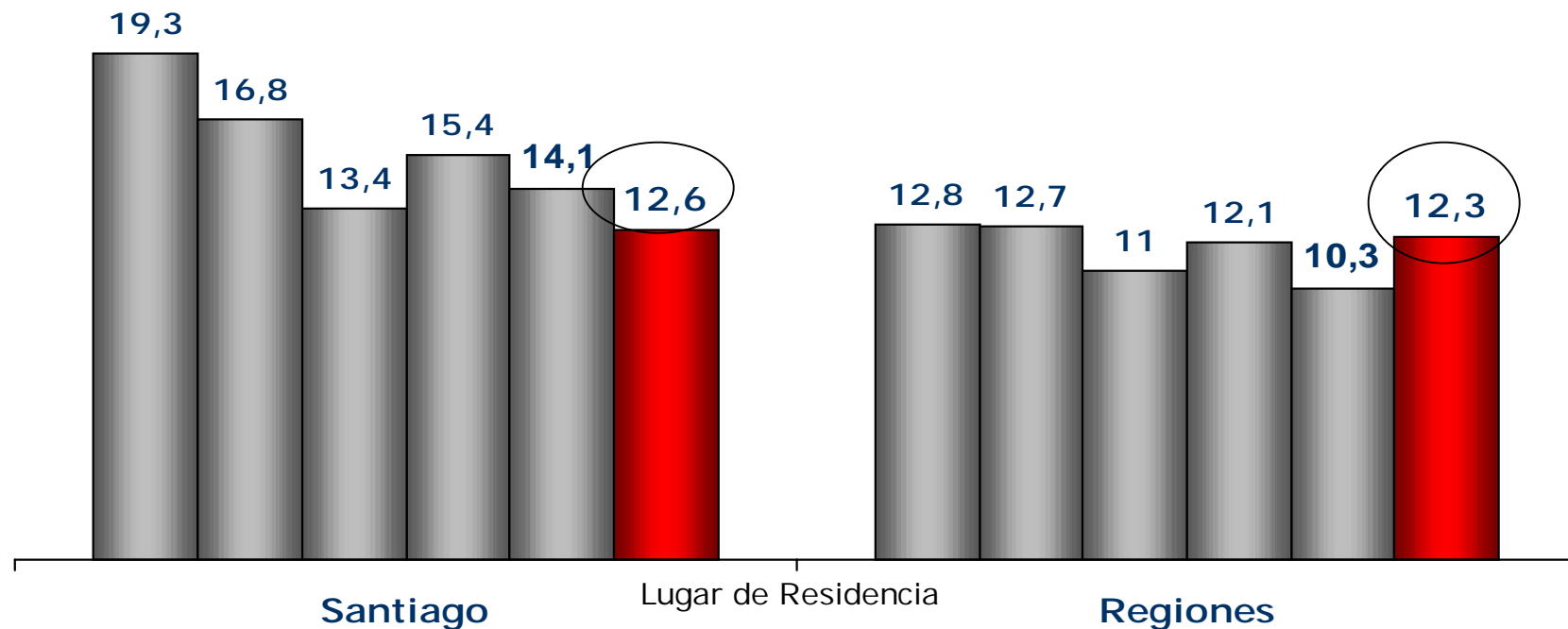
■ Oct-99 ■ May-00 ■ Oct-00 ■ May-01 ■ Oct-01 ■ Jun-02



# Indice Temor Ciudadano Junio del 2002

## Porcentaje que registra Nivel de "Alto de Temor" según lugar de residencia Información Comparativa (Total Muestra cada Medición)

Oct-99 
  May-00 
  Octubre 00 
  May-01 
  Oct-01 
  Jun-02

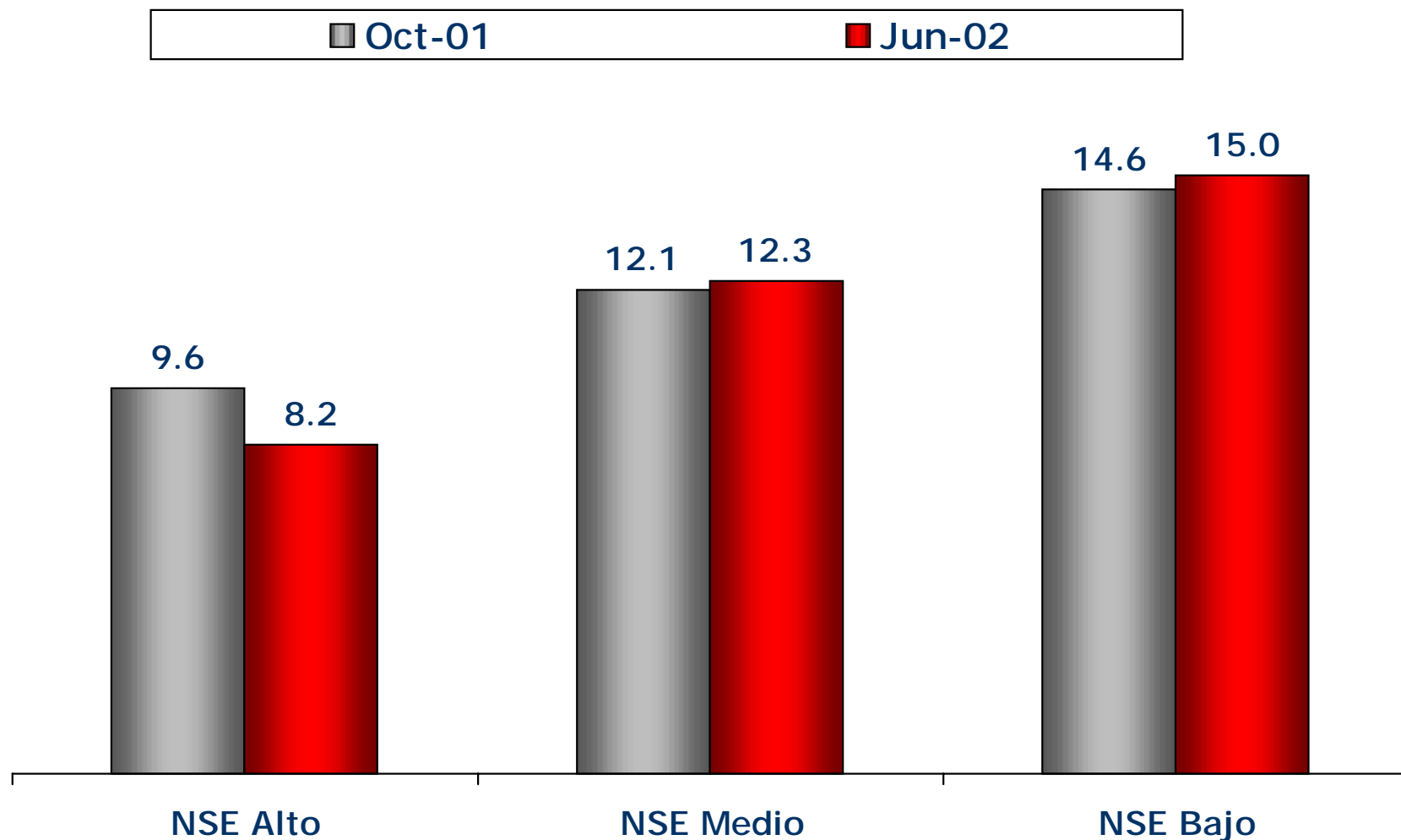


○ = Diferencia estadísticamente significativa al 95%

# Indice Temor Ciudadano Junio del 2002

## Porcentaje que se ubica en Nivel "Alto de Temor"

### Según Nivel Socioeconómico Información comparativa Octubre 2001 Junio 2002

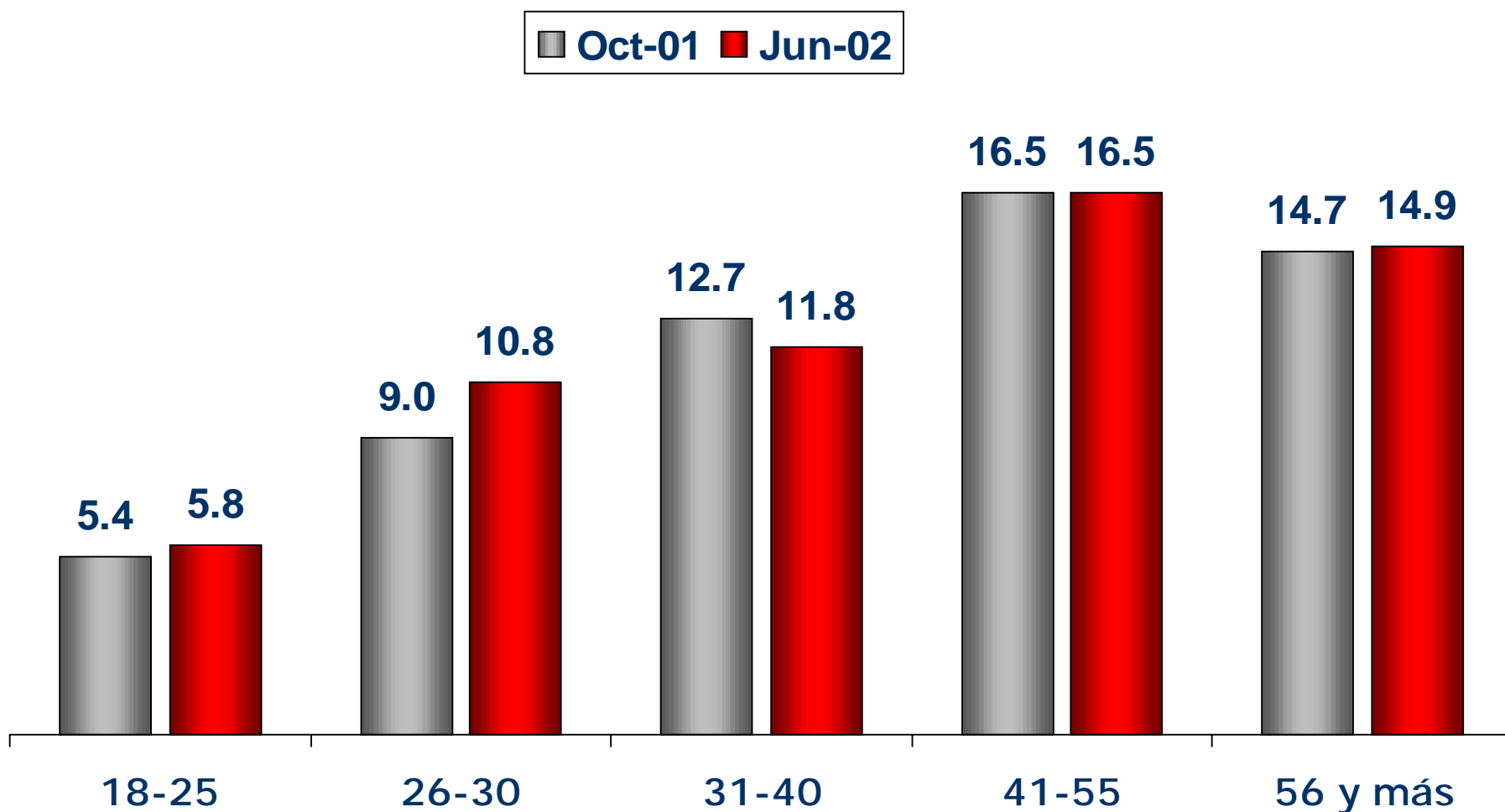


# Indice Temor Ciudadano Junio del 2002

## Porcentaje que se ubica en Nivel "Alto de Temor"

### Según Tramo etáreo

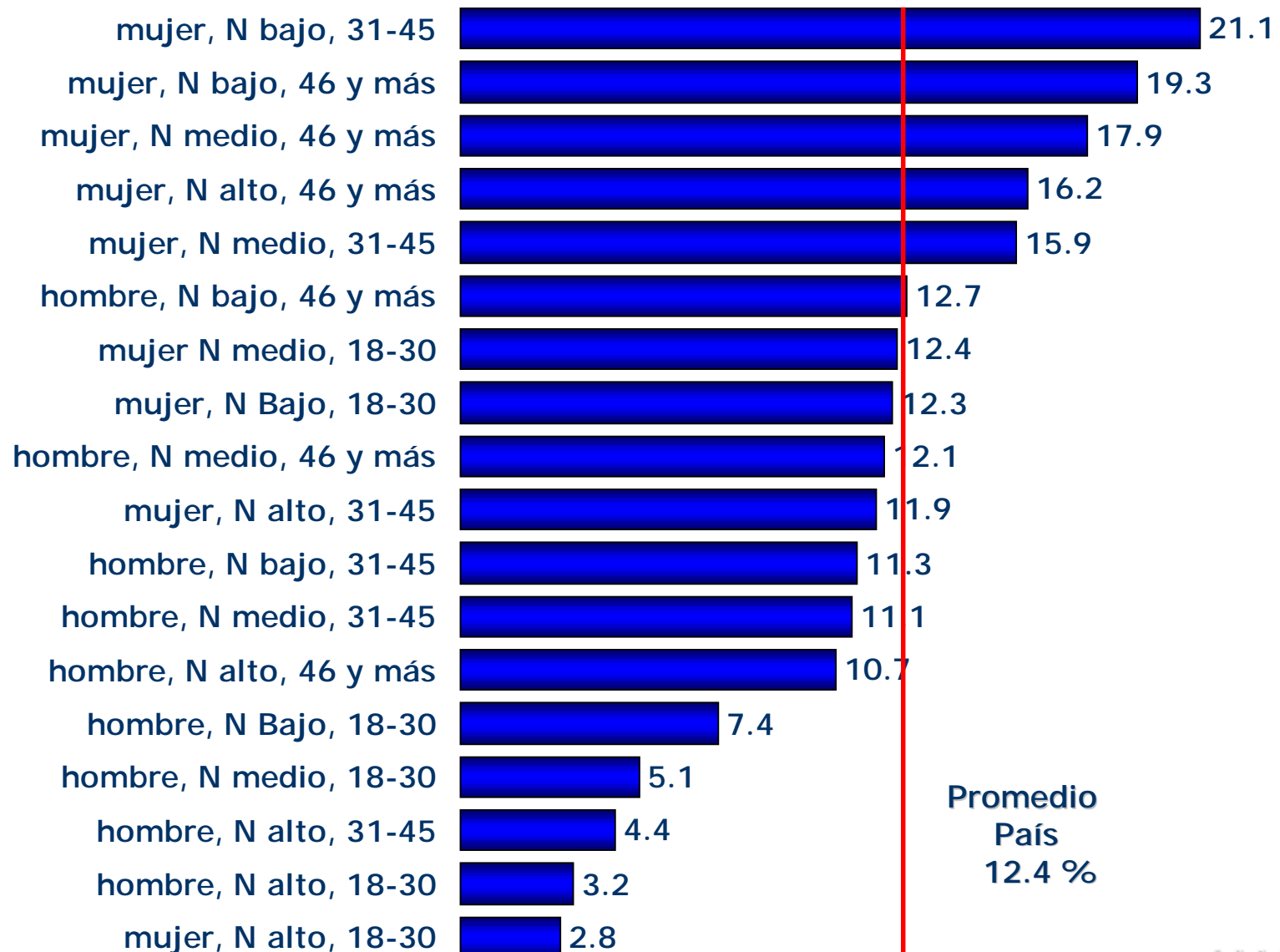
#### Información comparativa Octubre 2001-Junio2002



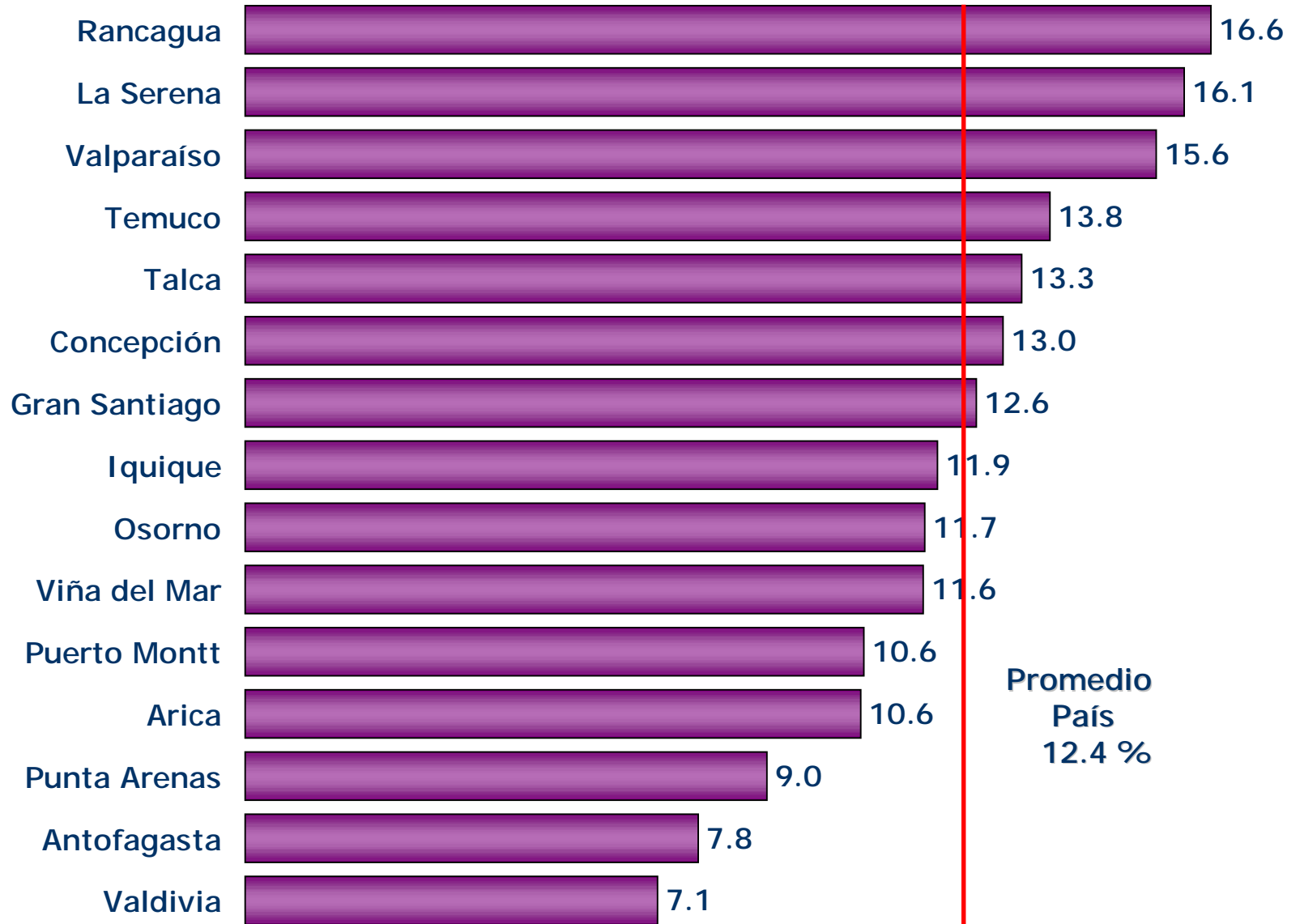
# Indice Temor Ciudadano Junio del 2002

## Porcentaje que se ubica en Nivel "Alto de Temor"

### PERFILES



# Ciudades ordenadas según la proporción de la población que se ubica en el Nivel "Alto de Temor". Junio del 2002



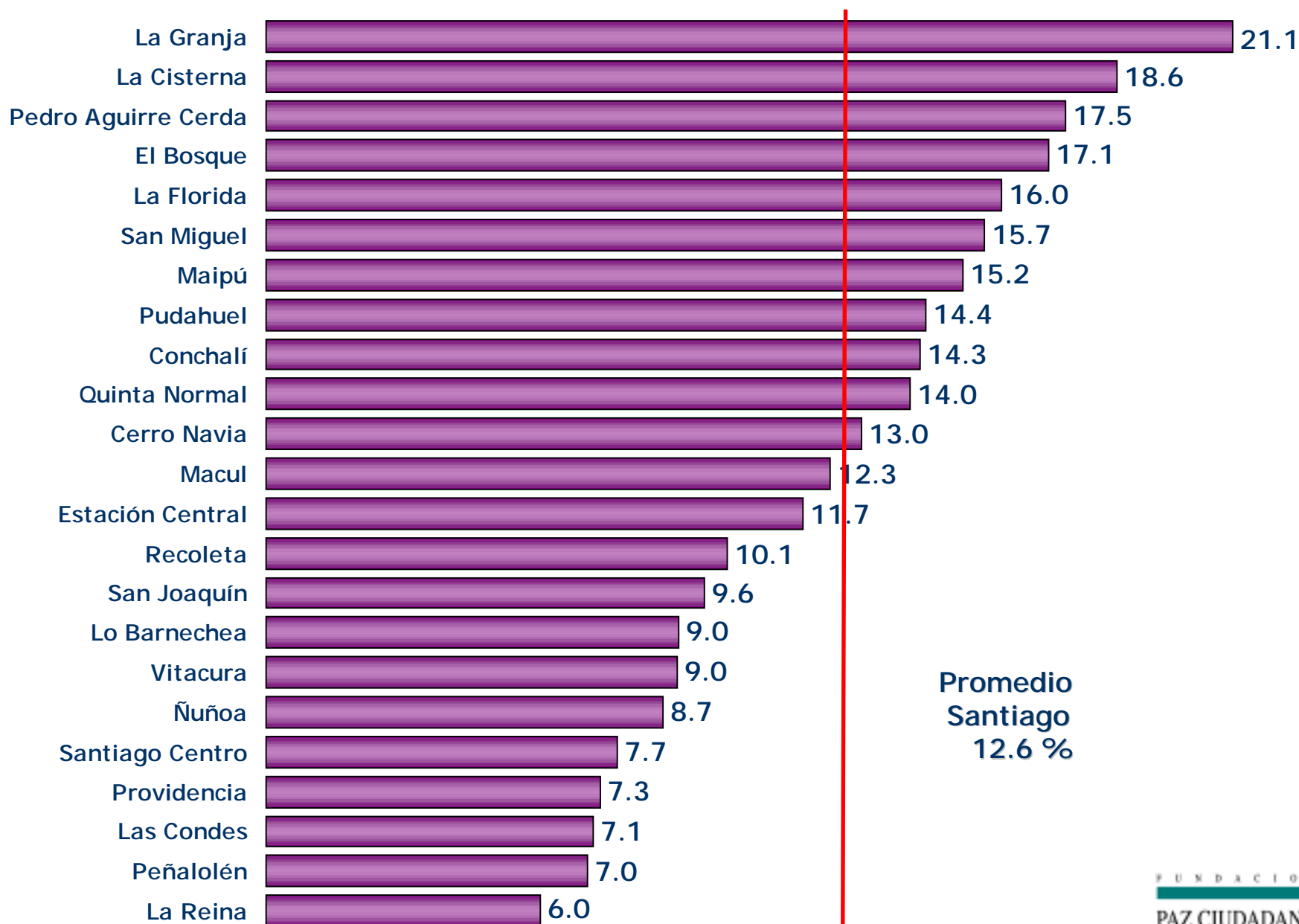
## Nivel "Alto de Temor" Resultados Comparativos

Ciudades ordenadas según Mejoría respecto a medición anterior

	"OCTUBRE 2000	"MAYO 2001	"OCTUBRE 2001	"JUNIO 2002	Diferencia: Junio 2002- Octubre 2001
Antofagasta	14.7	12.9	9.7	7.8	-1.9
Gran Santiago	13.4	15.0	14.1	12.6	-1.6
Valdivia	9.8	13.1	8.0	7.1	-0.9
Talca	10.2	7.6	13.6	13.3	-0.3
Arica	10.2	7.6	10.6	10.6	0.0
Temuco	7.4	14.8	13.3	13.8	0.5
Rancagua	18.1	11.7	15.7	16.6	0.8
Iquique	8.5	15.3	10.8	11.9	1.1
Puerto Montt	9.7	10.1	9.4	10.6	1.2
Punta Arenas	7.4	6.4	7.0	9.0	2.0
Concepción	10.3	11.1	10.6	13.0	2.4
Osorno	12.9	10.2	7.6	11.7	4.0
La Serena	9.3	15.9	11.8	16.1	4.3
Viña del Mar	11.0	14.3	7.2	11.6	4.4
Valparaíso	11.9	14.0	7.9	15.6	7.7



# Comunas de Santiago ordenadas según la proporción de la población que se ubica en el nivel "Alto de Temor". Junio del 2002



# Nivel "Alto de Temor"

## Resultados Comparativos

Comunas Santiago ordenadas según Mejoría respecto a medición anterior

	Oct-00	May-01	Oct-01	Jun-02	Diferencia: Junio2002- Oct2001
San Joaquín	16,1	19,6	18,6	9,6	-9,0
Peñalolen	10,9	13,6	15,7	7,0	-8,7
Cerro Navia	14,6	16,0	18,7	13,0	-5,7
Maipú	15,9	16,3	20,1	15,2	-4,9
La Reina	8,9	8,9	10,1	6,0	-4,1
Pedro Aguirre C.	13,6	16,8	20,6	17,5	-3,2
Macul	11,7	11,7	15,1	12,3	-2,8
Santiago centro	9,2	11,7	9,5	7,7	-1,8
Pudahuel	16,0	20,9	16,2	14,4	-1,8
Conchalí	13,0	14,9	15,9	14,3	-1,6
El Bosque	19,6	21,8	17,9	17,1	-0,8
Providencia	7,8	6,7	7,9	7,3	-0,6
Recoleta	12,5	15,3	10,1	10,1	0,0
La Granja	20,2	21,6	21,0	21,1	0,1
Estación Central	15,1	16,0	11,2	11,7	0,5
Quinta Normal	16,1	13,3	13,5	14,0	0,6
San Miguel	15,7	15,6	14,9	15,7	0,7
Las Condes	5,8	6,5	6,1	7,1	1,1
La Florida	14,9	20,2	14,8	16,0	1,3
Ñuñoa	7,9	8,5	7,2	8,7	1,4
Vitacura	4,8	6,2	6,9	9,0	2,1
Lo Barnechea	9,7	6,5	6,5	9,0	2,5
La Cisterna	19,1	18,5	15,4	18,6	3,2

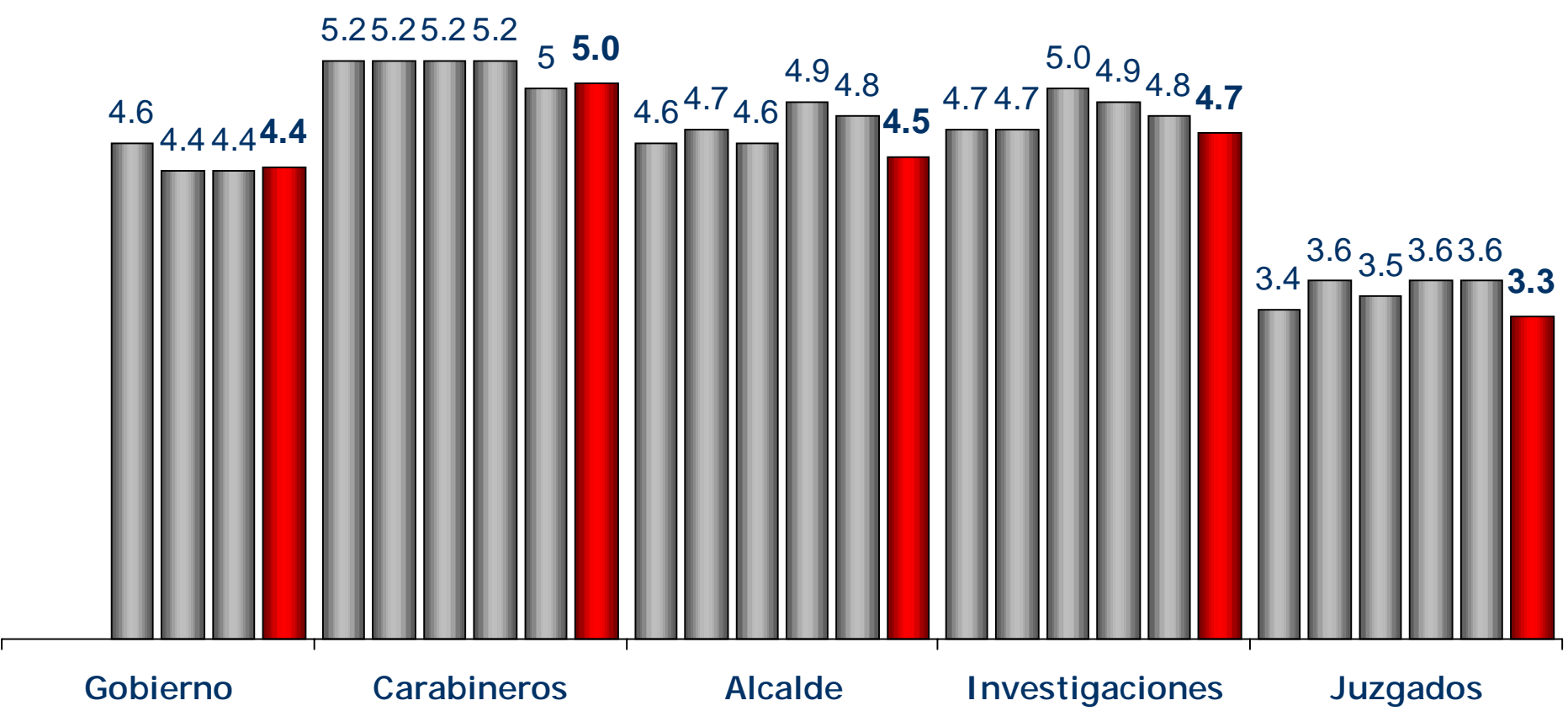
# Evaluación de autoridades e instituciones con respecto a la delincuencia

# Evaluación de las autoridades, respecto de la delincuencia

## Nota Promedio en Escala de 1 a 7

Total Muestra: 11.142 entrevistados

Oct-99
  May-00
  Oct-00
  May-01
  Oct-01
  Jun-02



# Evaluación de Autoridades, respecto de la delincuencia, en Ciudades. Junio del 2002

## Análisis comparativo

### Nota Promedio en Escala de 1 a 7

	Gobierno		Carabineros		Alcalde		Investigaciones		Juzgados	
	Oct-01	Jun-02	Oct-01	Jun-02	Oct-01	Jun-02	Oct-01	Jun-02	Oct-01	Jun-02
<b>País (*)</b>	4,4	4,4	5,0	5,0	4,8	4,5	4,8	4,7	3,6	3,3
<b>Arica</b>	4,5	4,6	5,2	5,1	4,3	4,2	5,1	5,0	3,9	3,9
<b>Iquique</b>	4,4	4,3	4,7	4,7	5,0	4,7	4,6	4,6	3,7	3,7
<b>Antofagasta</b>	4,8	4,4	5,2	4,7	4,7	4,2	5,0	4,6	3,9	3,6
<b>La Serena</b>	4,4	4,6	5,1	4,9	4,2	3,9	5,0	4,8	3,9	3,7
<b>Valparaíso</b>	4,5	4,4	5,1	5,2	4,7	4,8	4,9	4,8	3,4	3,4
<b>Viña del Mar</b>	4,4	4,3	5,2	5,2	4,4	3,9	4,7	4,7	3,6	3,4
<b>Santiago</b>	4,4	4,4	4,9	5,0	4,8	4,4	4,6	4,5	3,3	3,1
<b>Rancagua</b>	4,6	4,6	5,2	5,1	4,6	4,3	5,0	5,1	3,6	3,5
<b>Talca</b>	4,5	4,6	5,2	5,2	4,9	4,5	5,1	4,9	3,9	3,8
<b>Concepción</b>	4,6	4,7	5,0	5,2	5,2	5,1	4,7	4,9	3,8	3,6
<b>Temuco</b>	4,5	4,3	5,1	5,1	5,1	4,9	5,0	4,9	4,0	3,9
<b>Valdivia</b>	4,5	4,5	5,1	5,3	4,9	4,9	5,1	5,0	3,9	3,6
<b>Osorno</b>	4,5	4,6	5,2	5,3	4,7	4,7	5,4	5,4	4,1	3,9
<b>Puerto Montt</b>	4,6	4,6	5,3	5,0	5,4	5,5	5,2	5,0	4,2	3,7
<b>Punta Arenas</b>	4,7	4,7	5,0	5,3	5,1	4,8	5,2	5,2	4,0	3,9

(\*) Promedio de todas las ciudades y comunas del Gran Santiago

# Evaluación de Autoridades, respecto de la delincuencia, en Comunas de Stgo. Junio del 2002

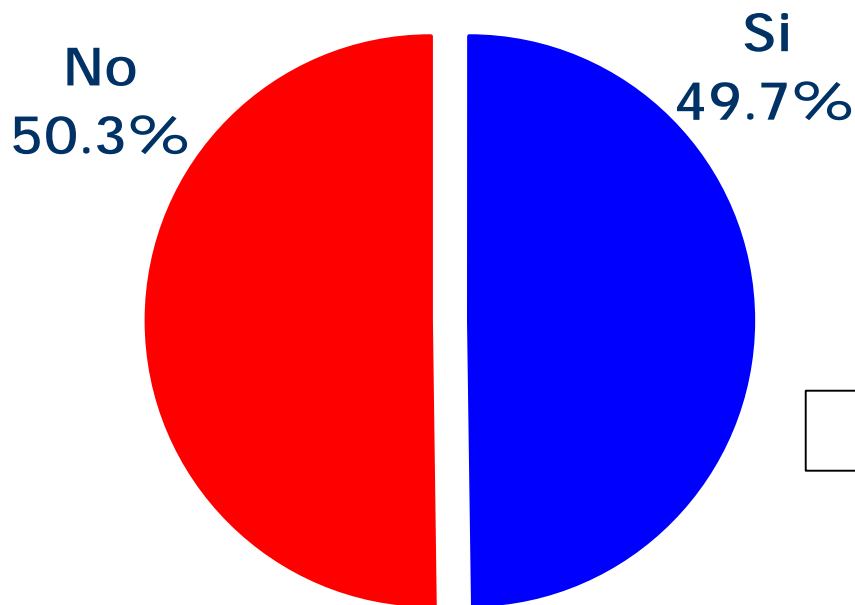
## Análisis comparativo

### Nota Promedio en Escala de 1 a 7

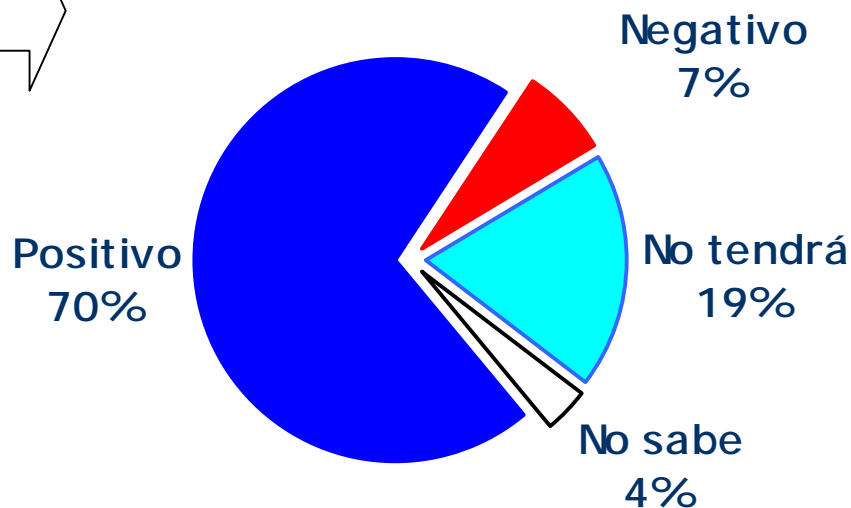
	Gobierno		Carabineros		Alcalde		Investigaciones		Juzgados	
	Oct 01	Jun-02	Oct 01	Jun-02	Oct 01	Jun-02	Oct 01	Jun-02	Oct 01	Jun-02
<b>Gran Santiago</b>	4,4	4,4	4,9	5,0	4,8	4,4	4,6	4,5	3,3	3,1
Cerro Navia	4,7	4,5	5,0	4,9	5,3	5,0	4,9	4,6	3,5	3,1
Conchalí	4,4	4,5	4,8	5,0	4,4	4,3	4,7	4,5	3,3	3,1
El Bosque	4,1	4,5	4,6	4,8	3,8	3,7	4,5	4,7	3,5	3,3
Estación Central	4,5	4,7	4,9	5,0	4,1	3,8	4,8	4,6	3,3	3,0
La Cisterna	4,3	4,2	4,9	4,9	3,7	3,5	4,5	4,3	3,1	3,0
La Florida	4,4	4,3	4,8	4,8	4,7	4,1	4,6	4,4	3,4	3,1
La Granja	4,4	4,3	4,9	4,6	4,6	4,2	4,6	4,4	3,4	3,2
La Reina	4,3	4,5	4,9	5,2	4,7	4,5	4,3	4,5	3,3	3,3
Las Condes	3,9	4,0	4,8	5,1	5,2	5,0	4,2	4,5	3,2	3,1
Lo Barnechea	4,0	4,1	4,7	4,8	4,8	4,2	4,4	4,3	3,3	3,1
Macul	4,4	4,5	5,2	5,2	4,5	4,5	4,6	4,5	3,4	3,2
Maipú	4,4	4,5	5,0	5,1	4,7	4,3	4,9	4,5	3,4	3,1
Ñuñoa	4,4	4,5	5,1	5,2	5,5	5,4	4,6	4,3	3,3	3,1
Pedro Aguirre Cerda	4,6	4,3	4,9	4,9	3,9	3,6	4,6	4,5	3,3	3,2
Peñalolén	4,6	4,5	5,0	5,1	5,1	4,7	5,0	4,8	3,6	3,2
Providencia	4,1	4,1	5,1	5,0	5,2	4,6	4,3	4,1	3,2	2,9
Pudahuel	4,4	4,4	5,0	4,8	4,9	4,4	4,8	4,6	3,3	3,2
Quinta Normal	4,3	4,4	4,8	5,0	4,1	3,8	4,5	4,3	3,3	3,0
Recoleta	4,5	4,2	5,1	5,0	5,0	4,5	4,8	4,4	3,3	2,9
San Joaquín	4,6	4,7	5,0	5,1	4,7	4,6	4,8	4,9	3,5	3,3
San Miguel	4,4	4,3	5,1	4,9	4,5	4,1	4,6	4,4	3,4	2,9
Santiago Centro	4,4	4,6	5,1	5,3	5,4	5,2	4,6	4,7	3,2	3,2
Vitacura	3,7	3,7	5,0	5,1	5,5	5,3	4,1	4,2	3,2	2,7

# ¿ Conoce o ha oído hablar de la Reforma del Sistema Judicial que se estaría implementando en Chile?

( Total Muestra: 11.118 entrevistados)



Quienes contestan Sí = 5527  
¿Qué efecto tendrá esta reforma en la Justicia chilena?



## ¿ Conoce o ha oído hablar de la Reforma del Sistema Judicial que se estaría implementando en Chile?

Ciudad	Oct - 01	Junio -02
Antofagasta	60%	58%
La Serena	73%	70%
Talca	75%	62%
Temuco	70%	64%

## ¿ Cree ud. que esta reforma tendrá un efecto positivo? (quienes la conocen)

Ciudad	Oct - 01	Junio -02
Antofagasta	85%	67%
La Serena	71%	74%
Talca	73%	75%
Temuco	60%	68%