

F U N D A C I Ó N



PAZ CIUDADANA

Estadística comunal del Índice Paz Ciudadana – Adimark GfK 2013

Cifras anuales por comunas del país

Marzo de 2014

Los datos del presente informe corresponden a la unión de las dos bases semestrales del Índice Paz Ciudadana – Adimark GfK de **julio** 2013 y Índice Paz Ciudadana – Adimark GfK de **diciembre** 2013, anteriormente publicados.

El objetivo de esta fusión es en primer lugar obtener datos delictuales que representen todo el año, y en segundo, obtener una muestra que nos permita analizar datos comunales con errores muestrales pequeños.

Datos comunales 2013 de Índice Paz Ciudadana – Adimark GfK

NOTA METODOLÓGICA

- ✓ **Comunas estudiadas:** 41 (25 comunas del Gran Santiago y 16 de regiones).
- ✓ **Universo:** Personas mayores de 18 años que residen en hogares con teléfono, en las comunas y ciudades estudiadas.
- ✓ **Muestra Total:** 14.138 encuestados.
- ✓ **Tipo de muestra:** Probabilística al nivel de hogares y personas.
- ✓ **Forma de contacto:** Telefónico.
- ✓ **Fecha de medición:** 06 de mayo y el 10 de julio de 2013, y entre 23 de septiembre y 23 de diciembre de 2013.
- ✓ **Margen de error:** Nivel país: 0,8% y nivel comunal: 5,2%

Datos comunales 2013 de Índice Paz Ciudadana – Adimark GfK

FICHA TÉCNICA

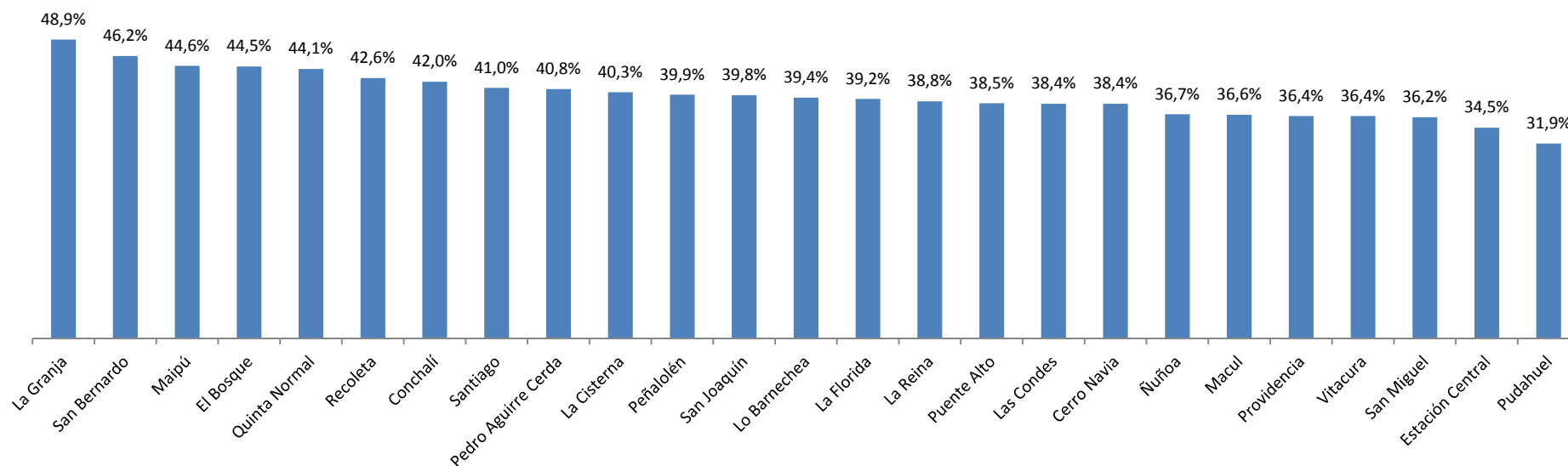
Datos comunales 2013 de Índice Paz Ciudadana – Adimark GfK

VICTIMIZACIÓN GENERAL

Victimización General

¿Ud. o alguna otra persona dentro de su hogar ha sido víctima de alguno de los siguientes hechos? (Robo e intento de robo, con o sin violencia física, dentro o fuera del hogar)

Victimización Anual 2013 en Región Metropolitana



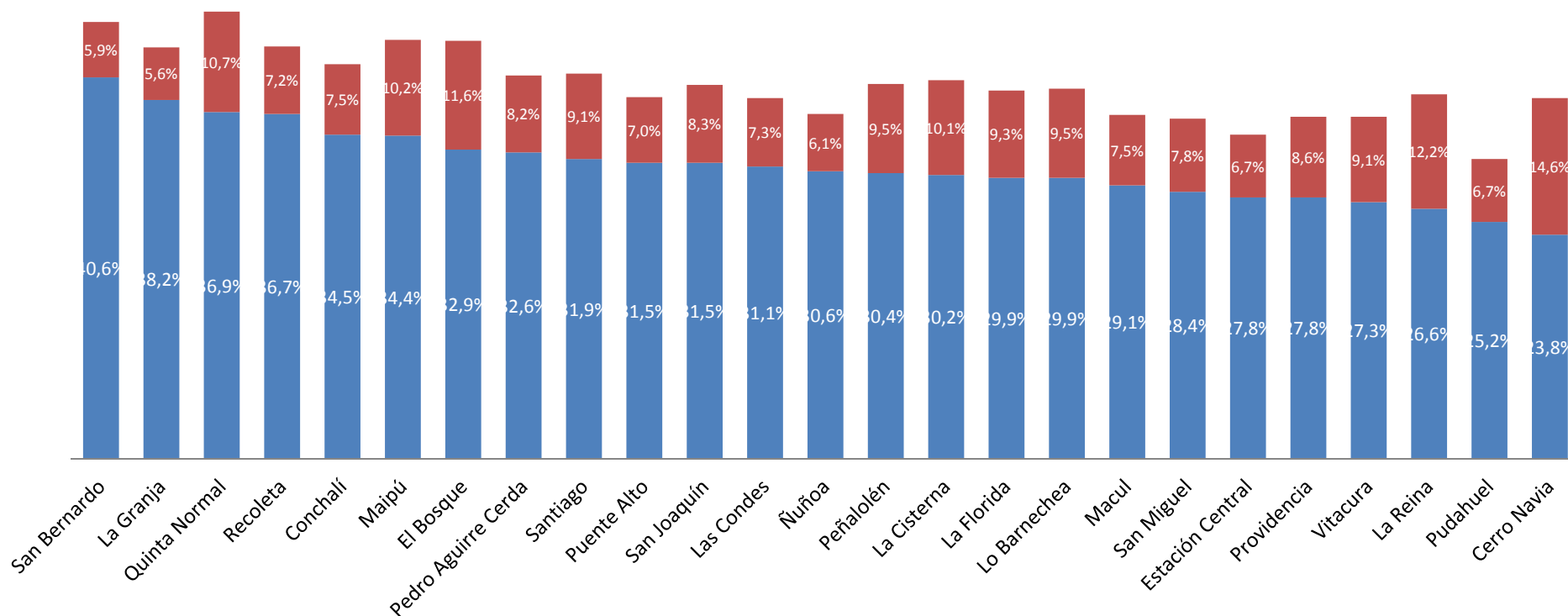
- Promedio Nacional 2013: 38,9%
- Promedio Gran Santiago 2013: 40,3%

Victimización según lugar de ocurrencia

¿Ud. o alguna otra persona dentro de su hogar ha sido víctima de alguno de los siguientes hechos? (Robo e intento de robo, con o sin violencia física, dentro o fuera del hogar)

Porcentaje de hogares víctimas por comunas en el Gran Santiago

■ Dentro de la comuna ■ Fuera de la comuna

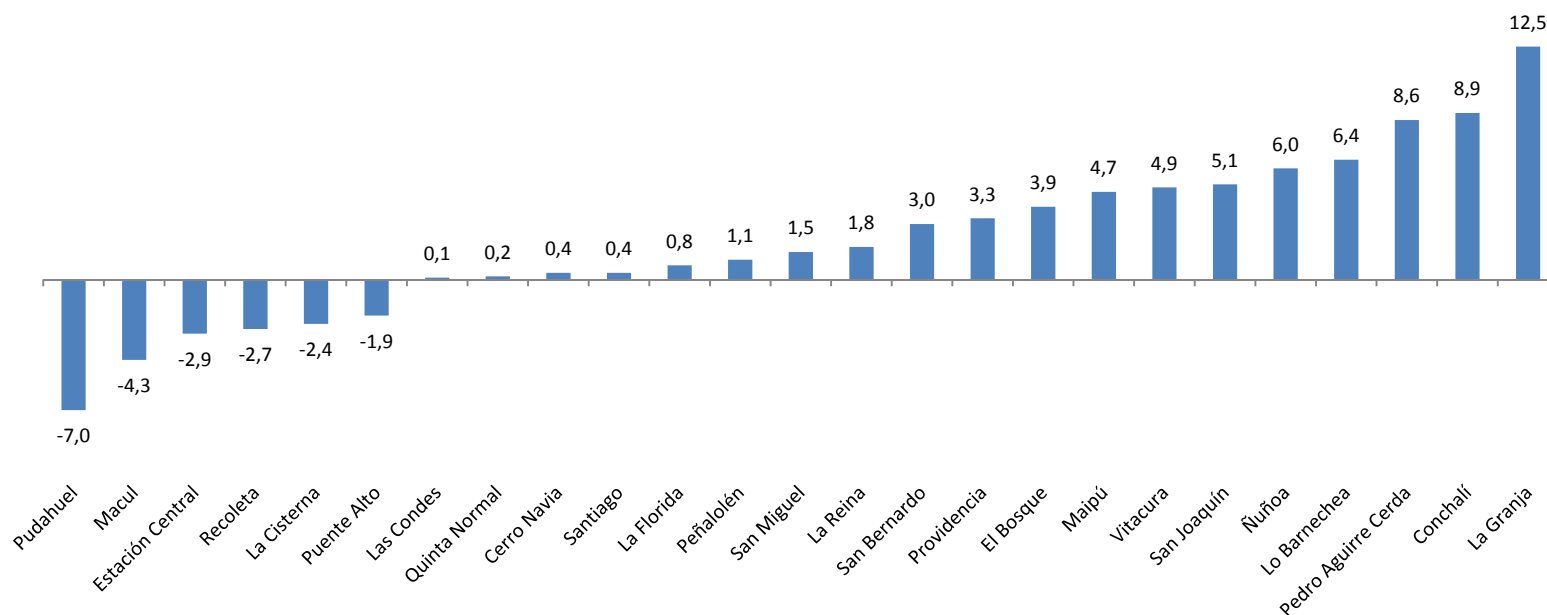


Victimización General

¿Ud. o alguna otra persona dentro de su hogar ha sido víctima de alguno de los siguientes hechos? (Robo e intento de robo, con o sin violencia física, dentro o fuera del hogar)

Variación 2012 – 2013
(puntos porcentuales)

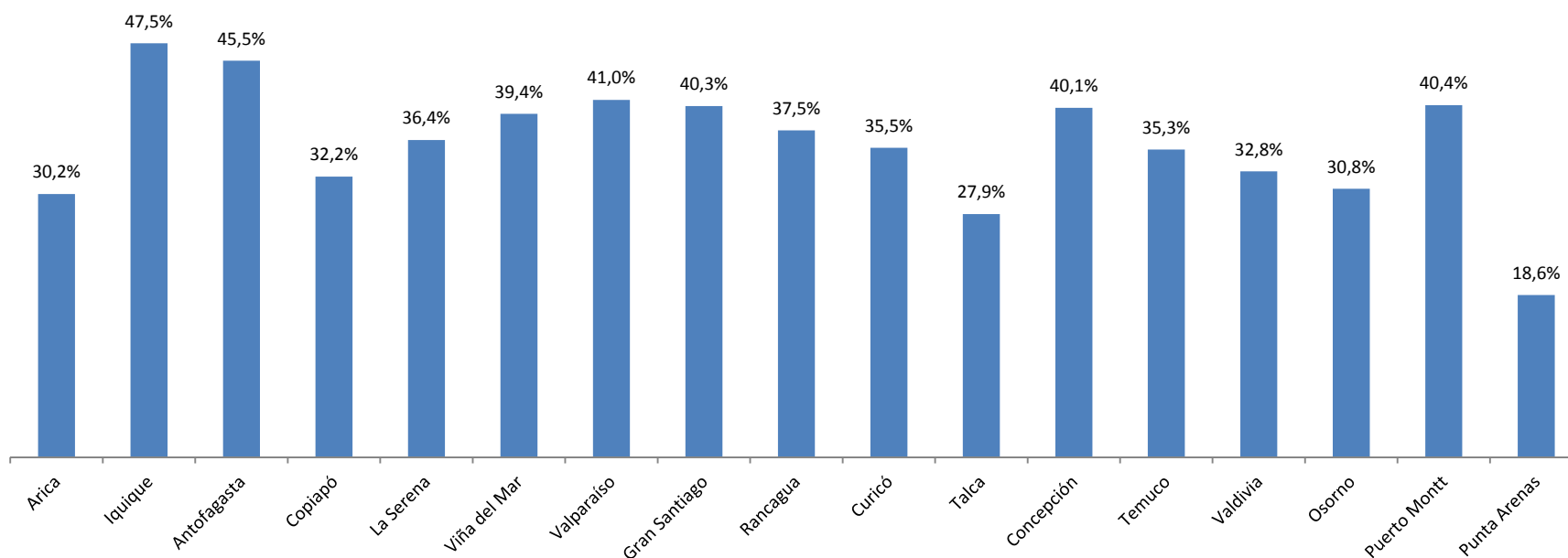
Variación interanual (2011 - 2012) en comunas de la Región Metropolitana



Victimización General

¿Ud. o alguna otra persona dentro de su hogar ha sido víctima de alguno de los siguientes hechos? (Robo e intento de robo, con o sin violencia física, dentro o fuera del hogar)

Victimización anual 2012 en principales ciudades del país

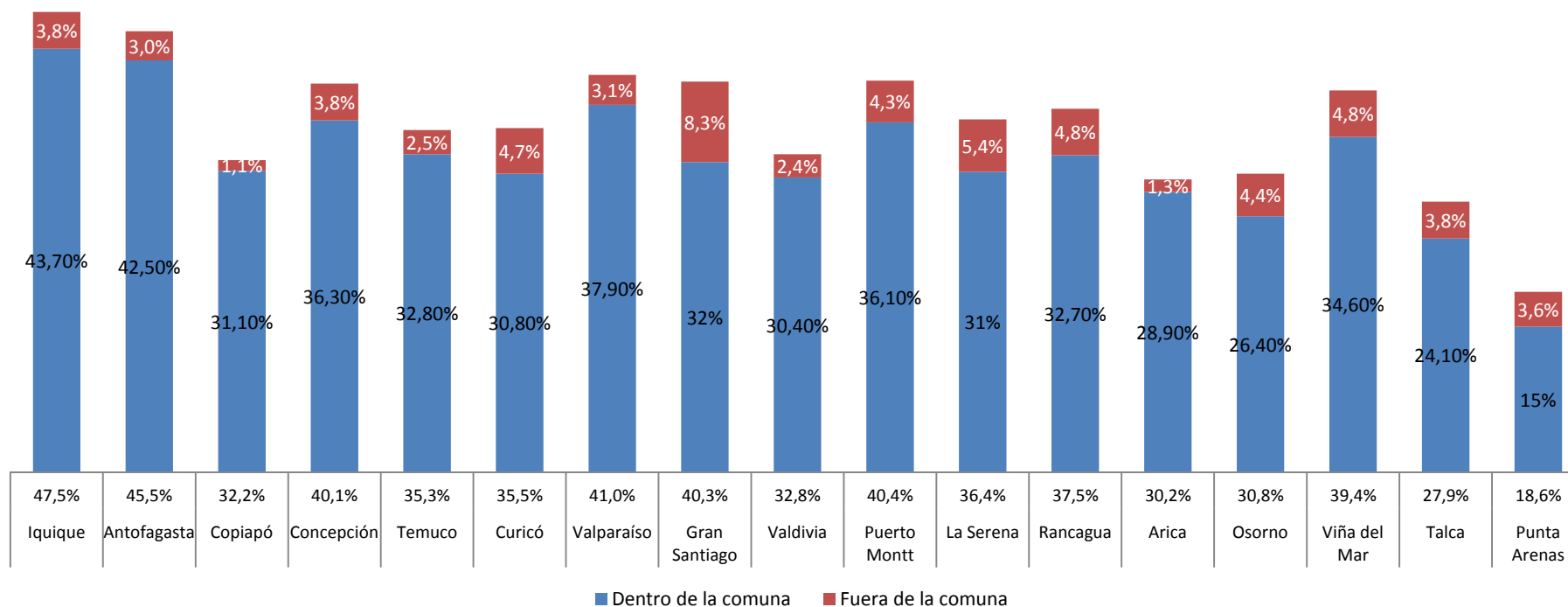


Promedio Nacional 2013: 38,9%

Victimización según lugar de ocurrencia

¿Ud. o alguna otra persona dentro de su hogar ha sido víctima de alguno de los siguientes hechos? (Robo e intento de robo, con o sin violencia física, dentro o fuera del hogar)

Porcentaje de hogares víctimas en principales ciudades del país

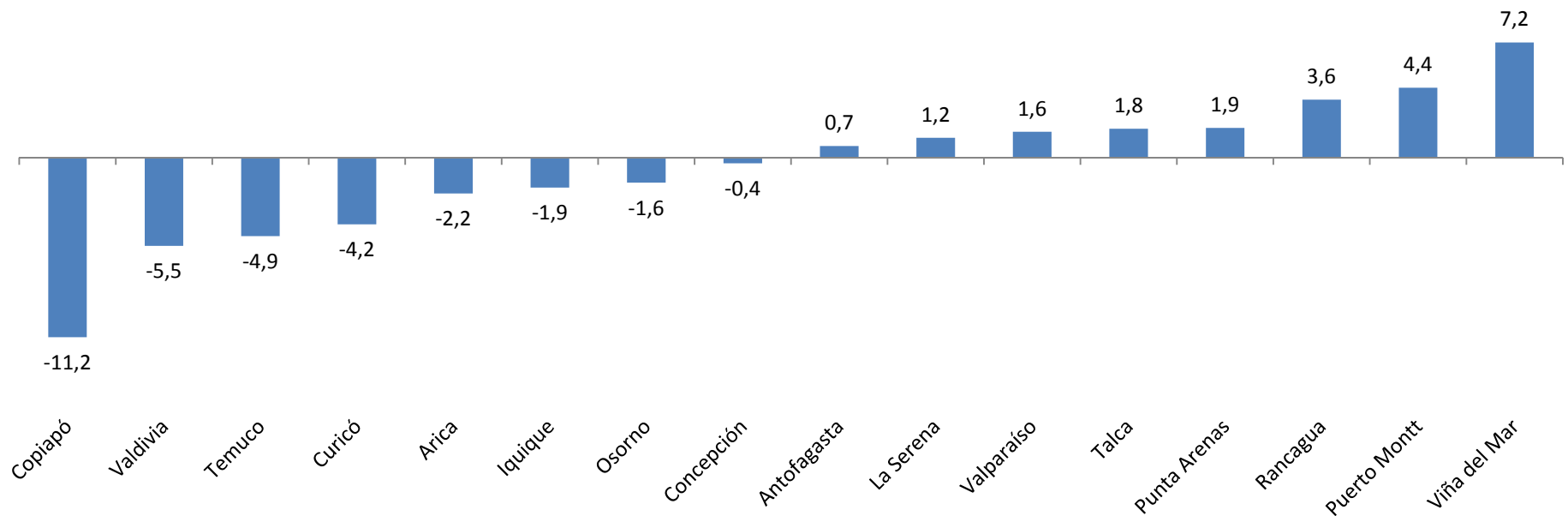


Victimización General

¿Ud. o alguna otra persona dentro de su hogar ha sido víctima de alguno de los siguientes hechos? (Robo e intento de robo, con o sin violencia física, dentro o fuera del hogar)

Variación interanual 2012 – 2013
(puntos porcentuales)

Variación interanual (2011 - 2012) en principales ciudades del país

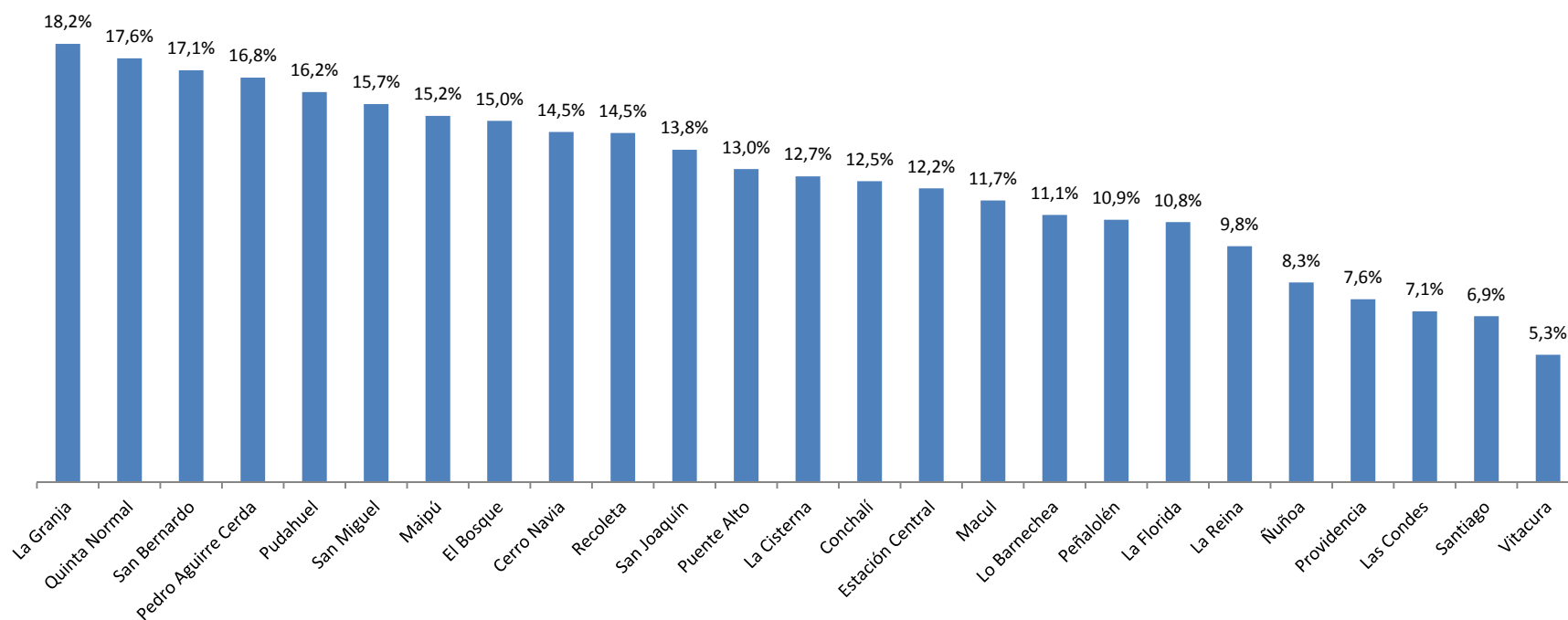


Datos comunales 2013 de Índice Paz Ciudadana – Adimark GfK

NIVEL “ALTO TEMOR”

Personas que se ubican en la categoría “alto temor” al delito

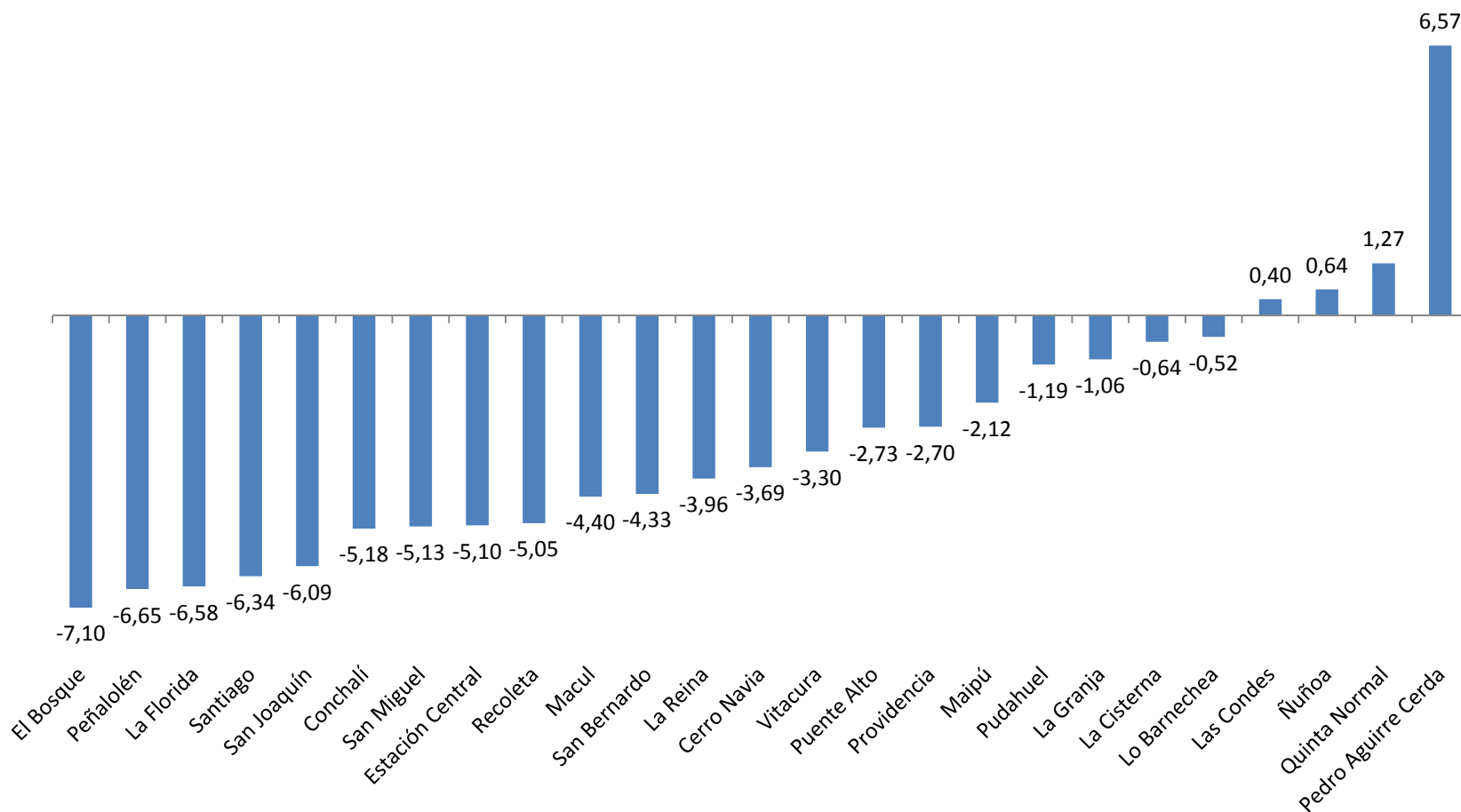
"Alto Temor" en comunas de la Región Metropolitana



- Nacional 2013: 12,5%
- Gran Santiago 2013: 14,4%

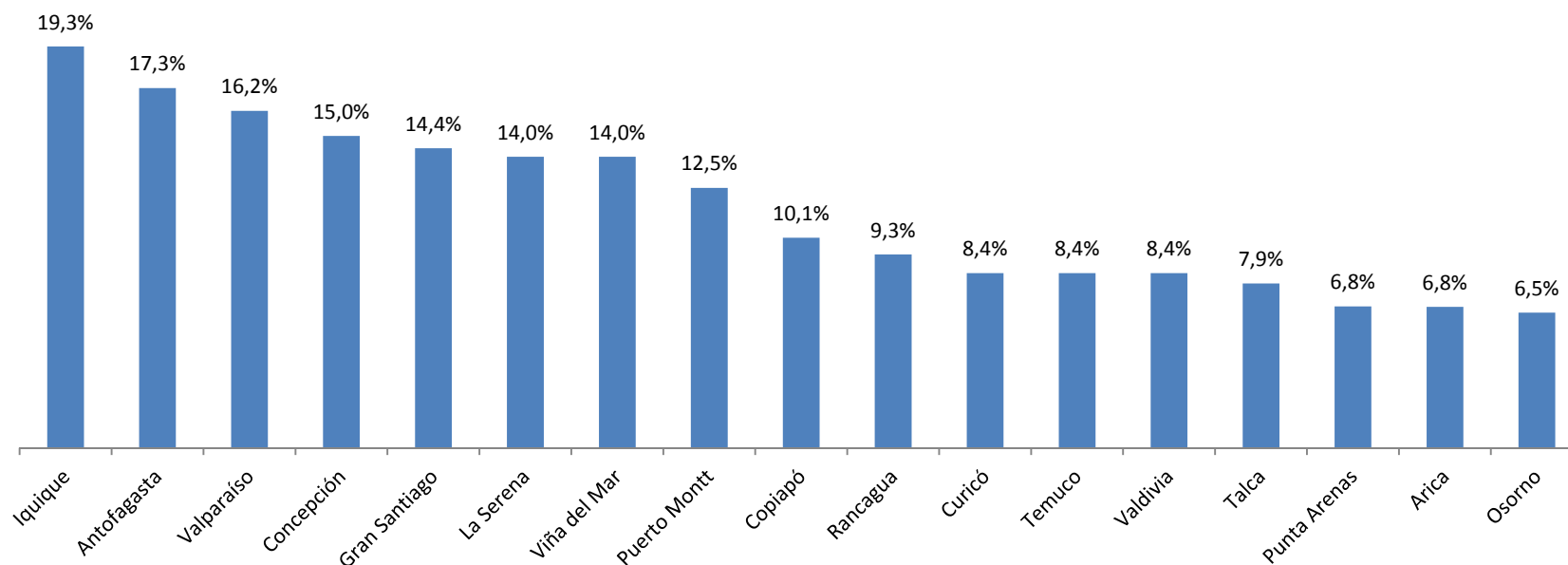
Personas que se ubican en la categoría “alto temor” al delito

Variación 2012 – 2013
(puntos porcentuales)



Personas que se ubican en la categoría “alto temor” al delito

"Alto Temor" en principales ciudades del país, 2013

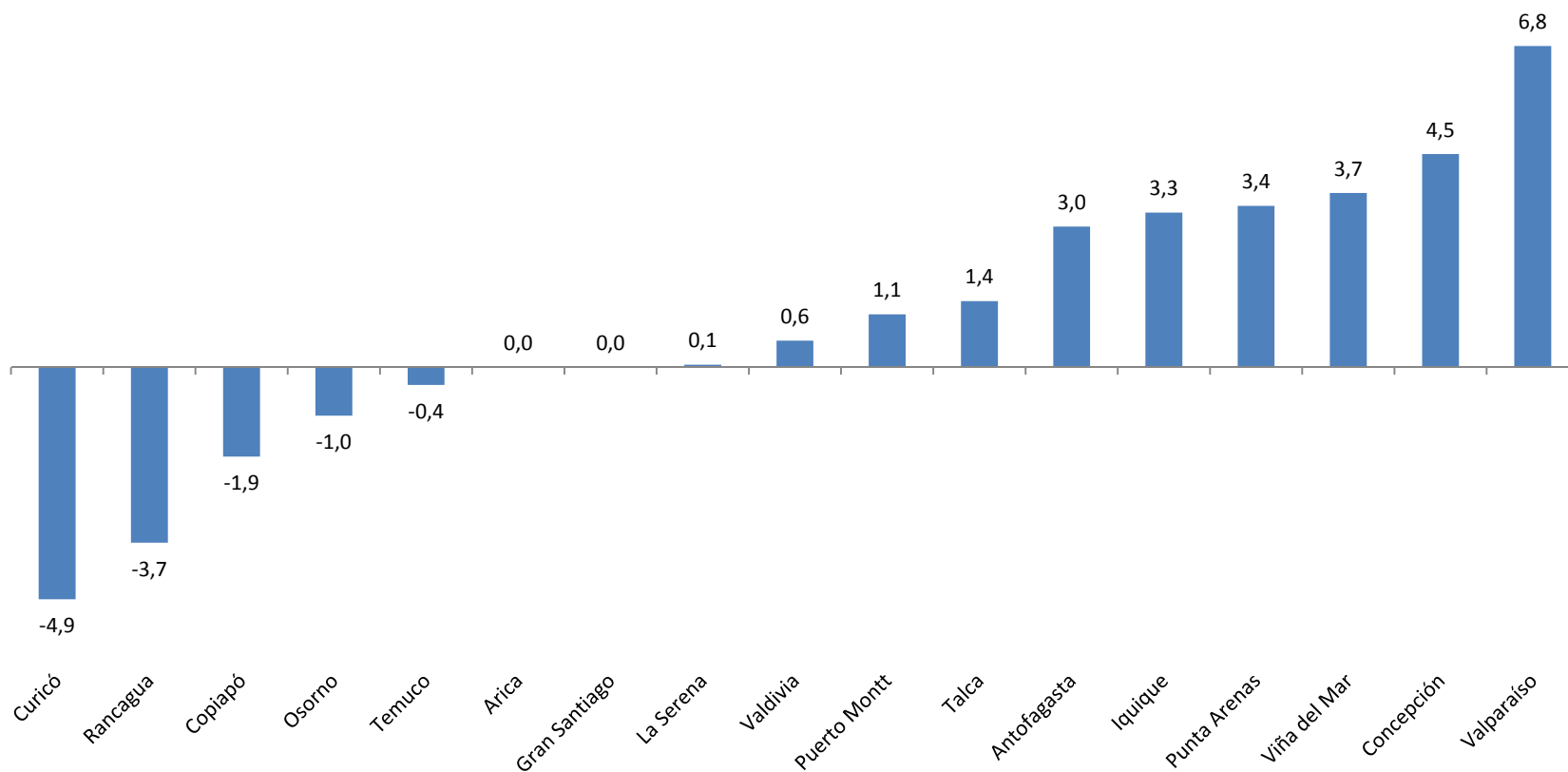


Promedio Nacional 2013: 12,5%

Personas que se ubican en la categoría “alto temor” al delito

Variación 2012 – 2013
(puntos porcentuales)

Variación interanual (2012 - 2013) en principales ciudades del país

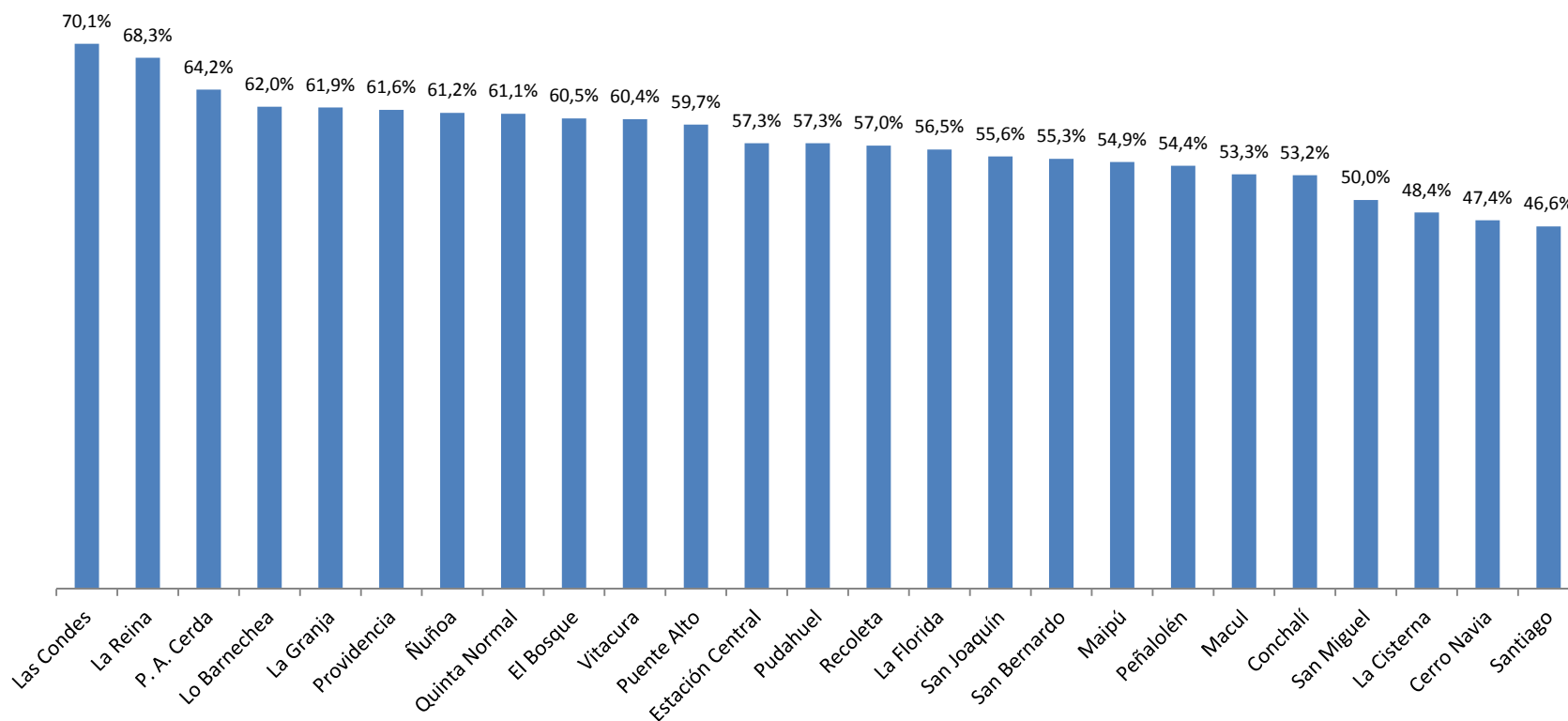


Datos comunales 2013 de Índice Paz Ciudadana – Adimark GfK

DENUNCIA

Porcentaje de hogares víctimas que denuncian

Porcentaje de denuncias en comunas de la Región Metropolitana, 2013

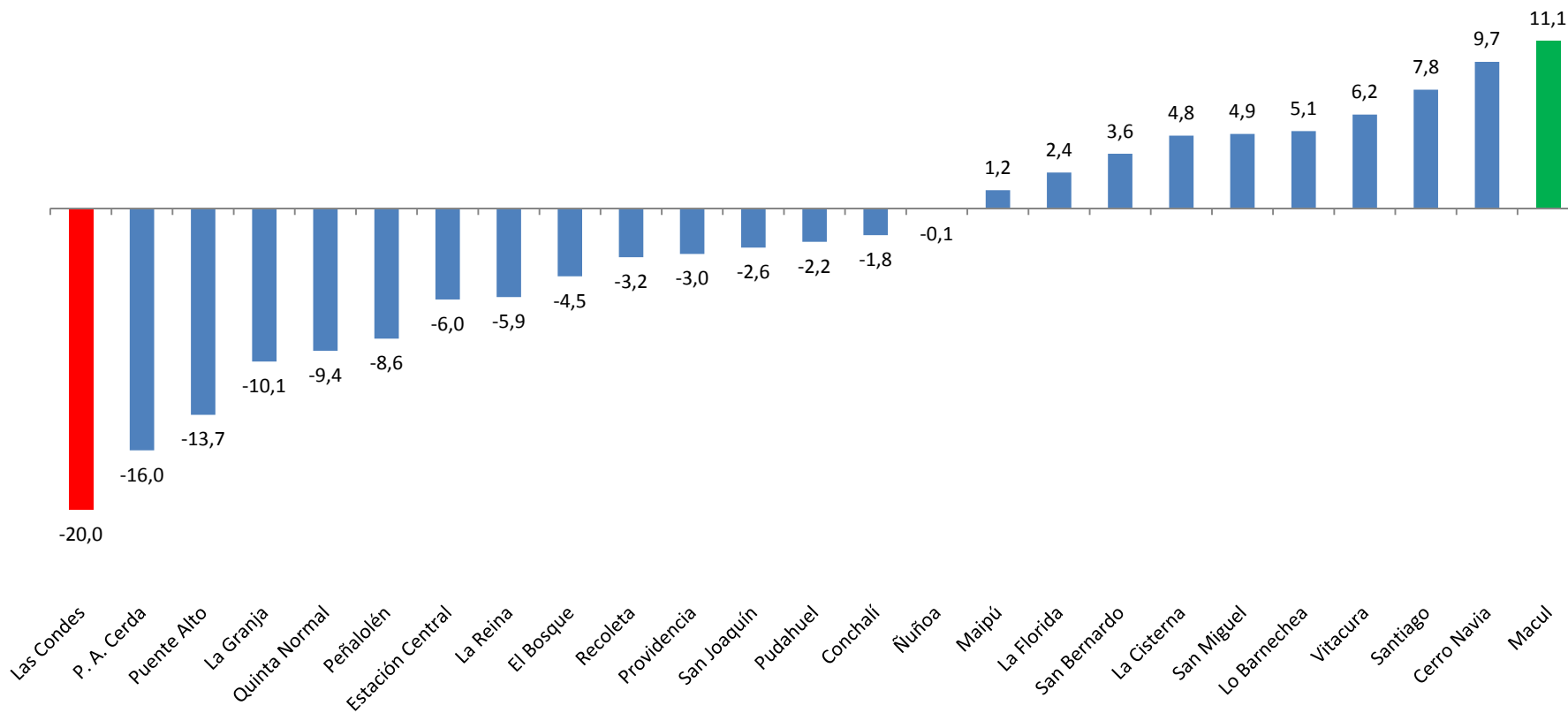


- Promedio Nacional 2013: 57,4%
- Promedio Gran Santiago 2013: 57,4%

Porcentaje de hogares víctimas que denuncian

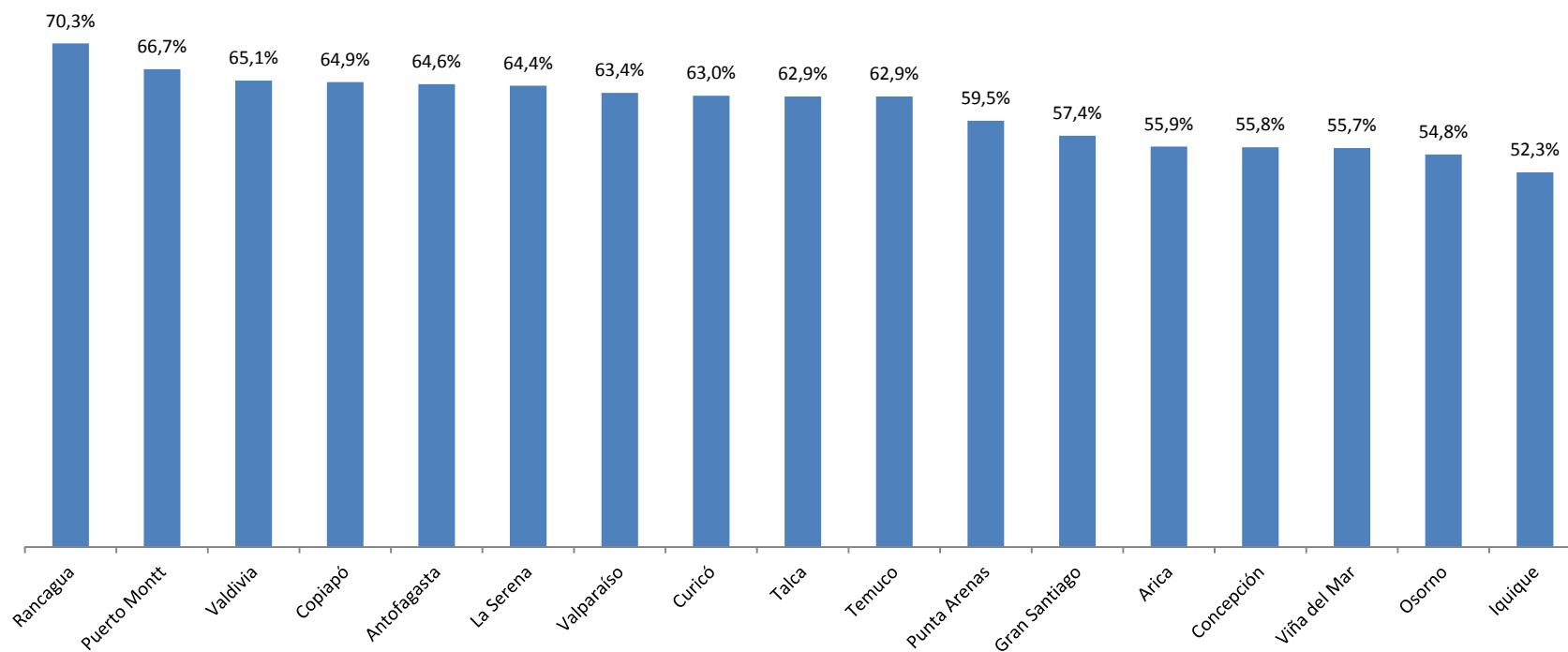
Variación 2012 – 2013 (puntos porcentuales)

Variación interanual (2012 - 2013) en comunas de la Región Metropolitana



Porcentaje de hogares víctimas que denuncian

Porcentaje de denuncias en principales ciudades del país, 2013

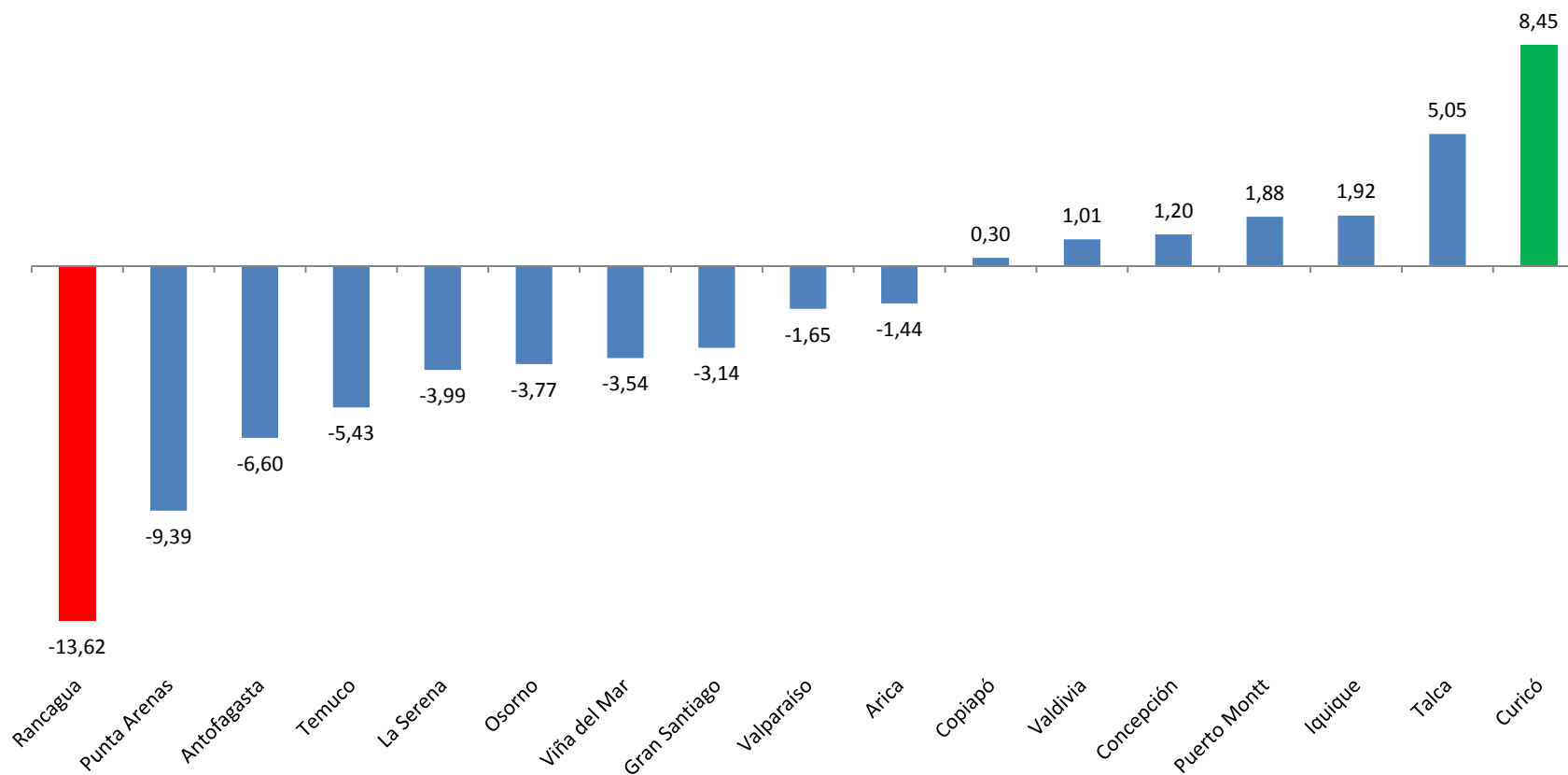


Promedio Nacional 2013: 58,9%

Porcentaje de hogares víctimas que denuncian

Variación 2012 – 2013
(puntos porcentuales)

Variación interanual (2012 - 2013) en principales ciudades del país

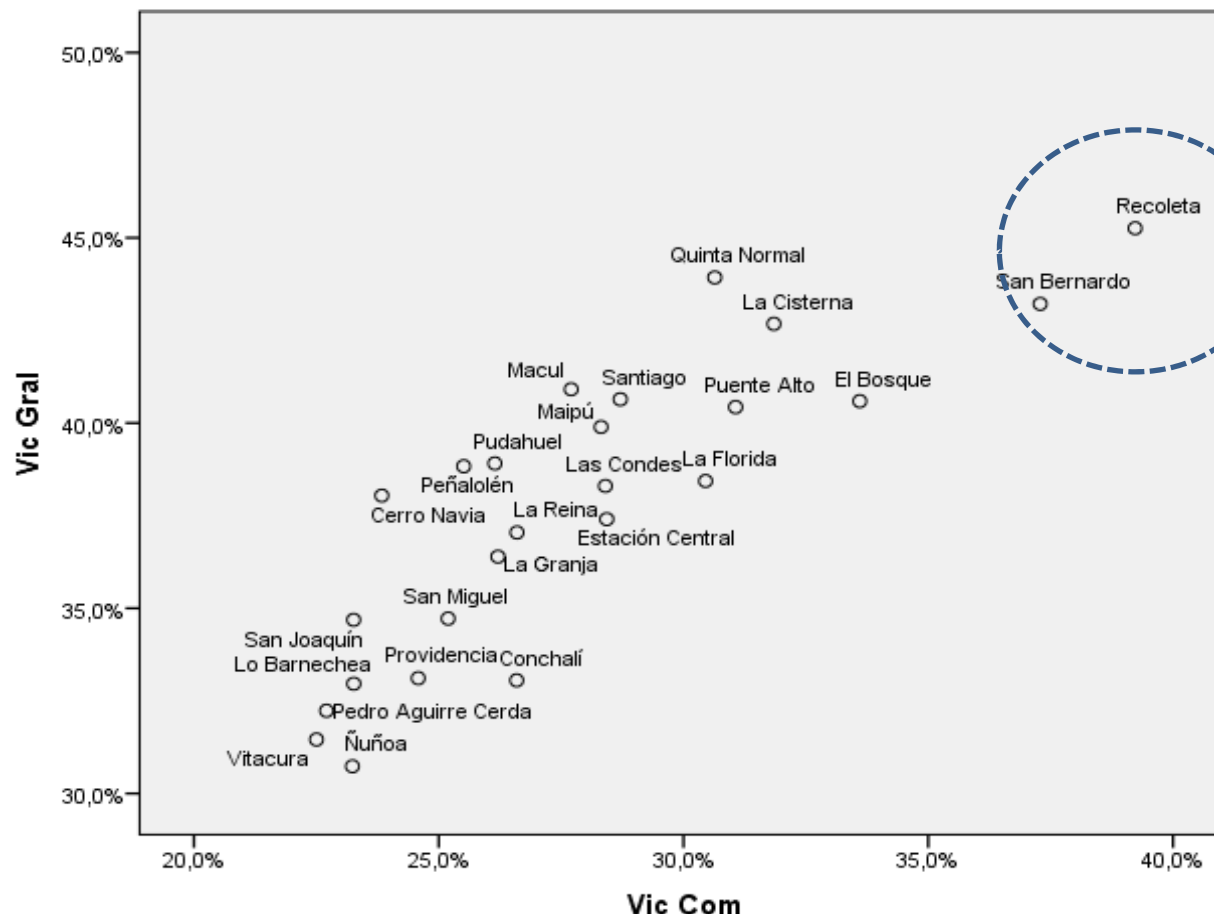


Datos comunales 2013 de Índice Paz Ciudadana – Adimark GfK

RELACIÓN ENTRE VICTIMIZACIÓN, DENUNCIA Y TEMOR

Victimización general vs. victimización dentro de la comuna de residencia

Comunas del Gran Santiago

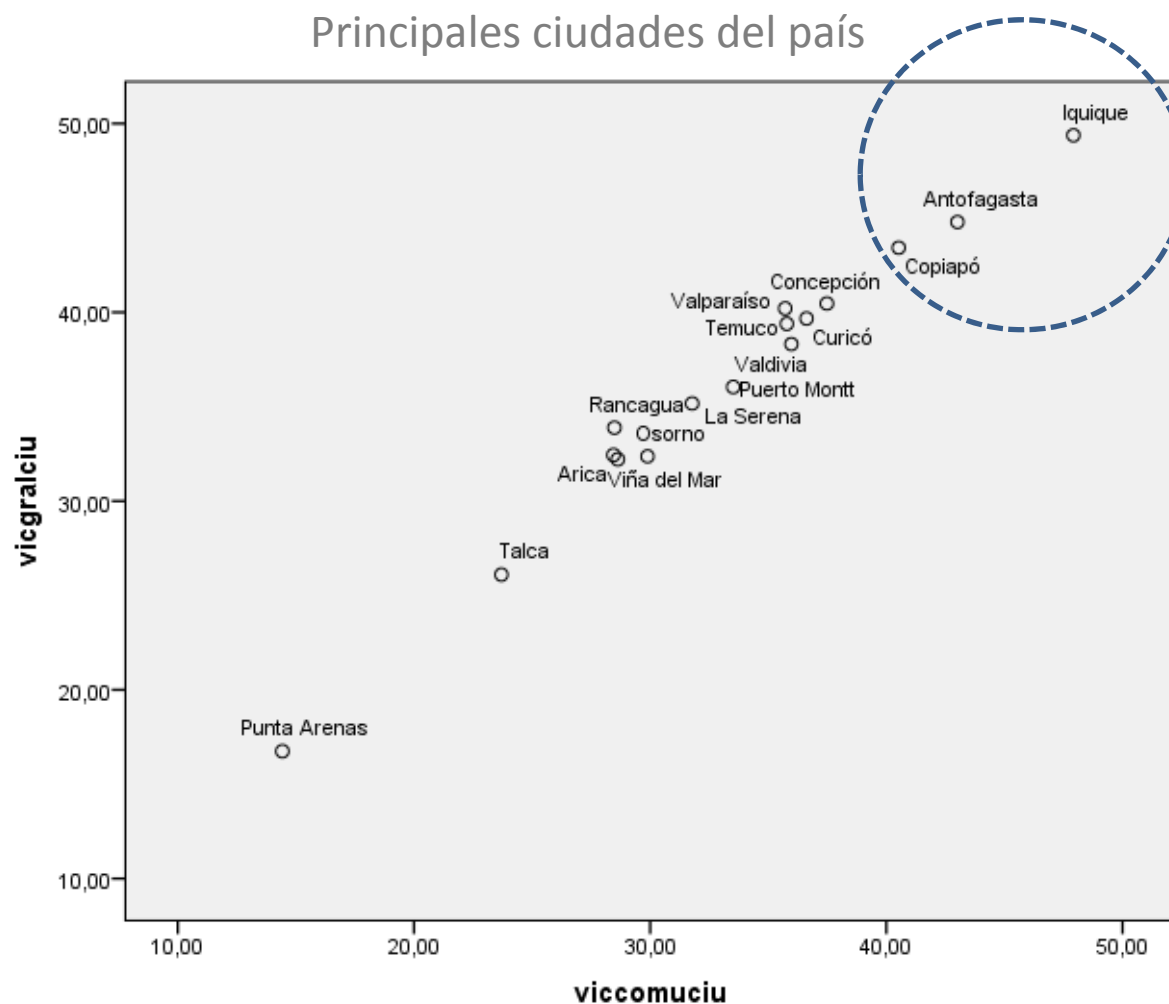


Victimización general corresponde a hogares en los que algún miembro ha sido víctima de robo e intento de robo.

Victimización dentro de la comuna de residencia corresponde a hogares en los que algún miembro ha sido víctima de robo e intento de robo dentro de la comuna de residencia.

Recoleta y San Bernardo presentan altos niveles de victimización tanto dentro de la comuna como fuera de la comuna.

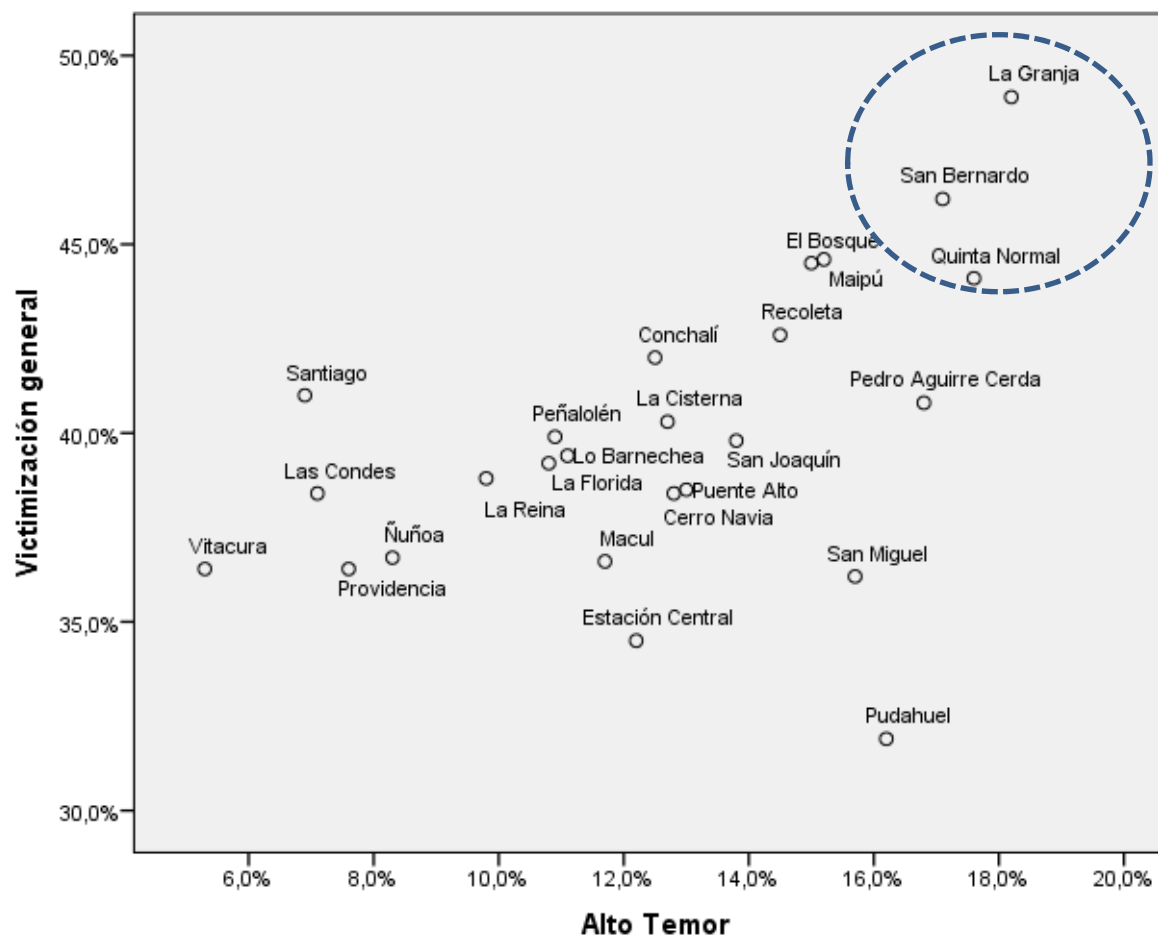
Victimización general vs. victimización dentro de la comuna de residencia



Iquique, Antofagasta y Copiapó presentan altos niveles de victimización tanto dentro de la comuna como fuera de la comuna. Estas tres comunas pertenecen a la zona norte del país.

Victimización general vs. “alto temor” al delito

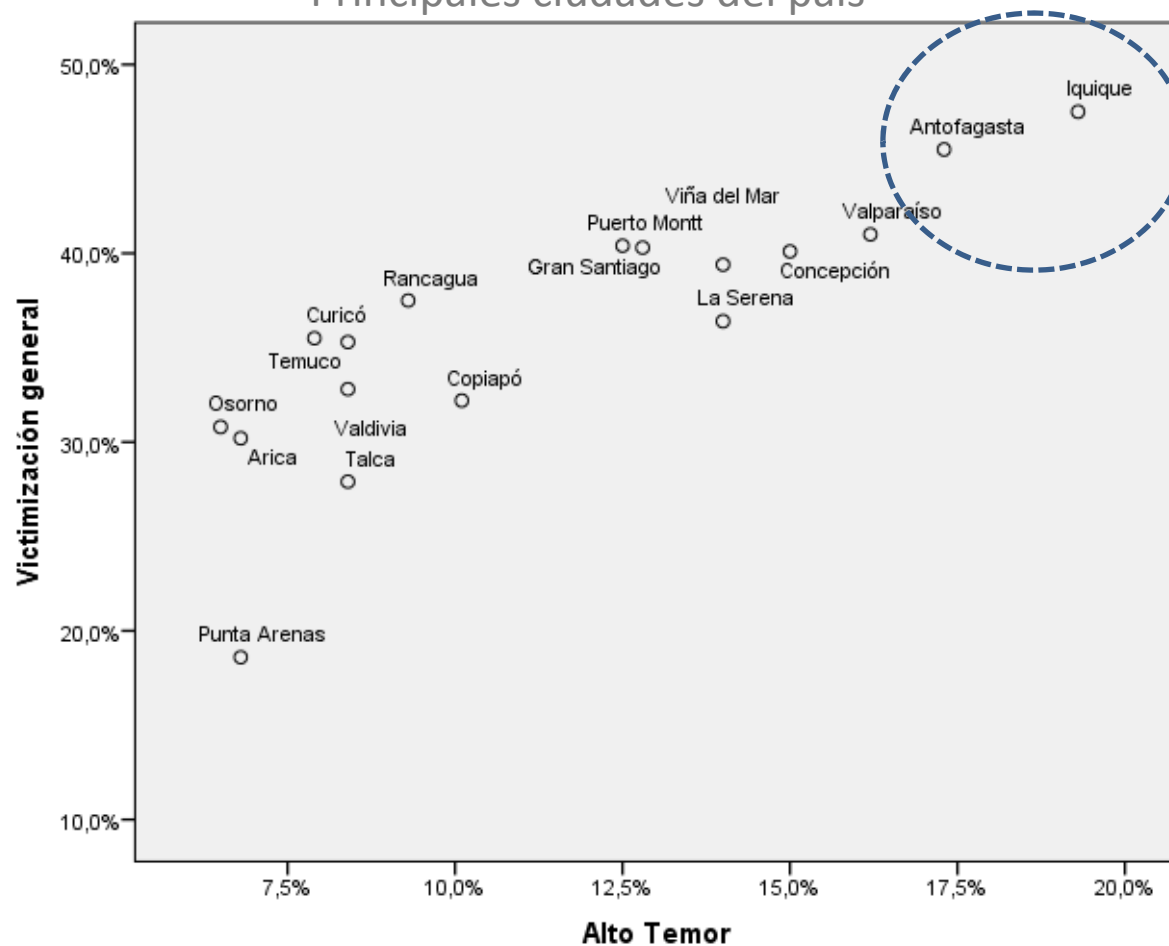
Comunas del Gran Santiago



Las comunas de La Granja, Quinta Normal y San Bernardo coinciden en presentar elevados niveles de victimización y de “alto temor”.

Victimización general vs. “alto temor” al delito

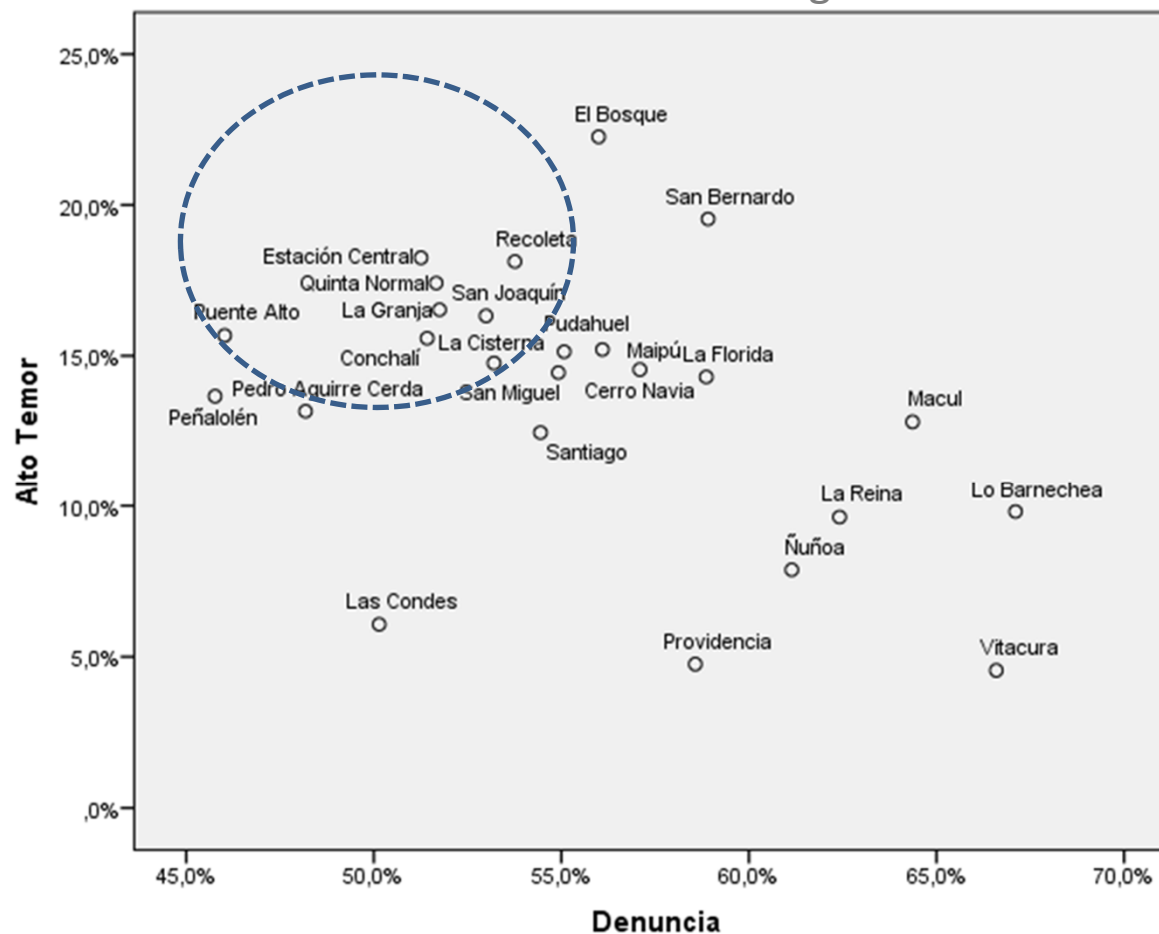
Principales ciudades del país



Iquique y Antofagasta presentan elevados niveles de victimización y de “alto temor”.

“Alto temor” al delito vs. denuncia

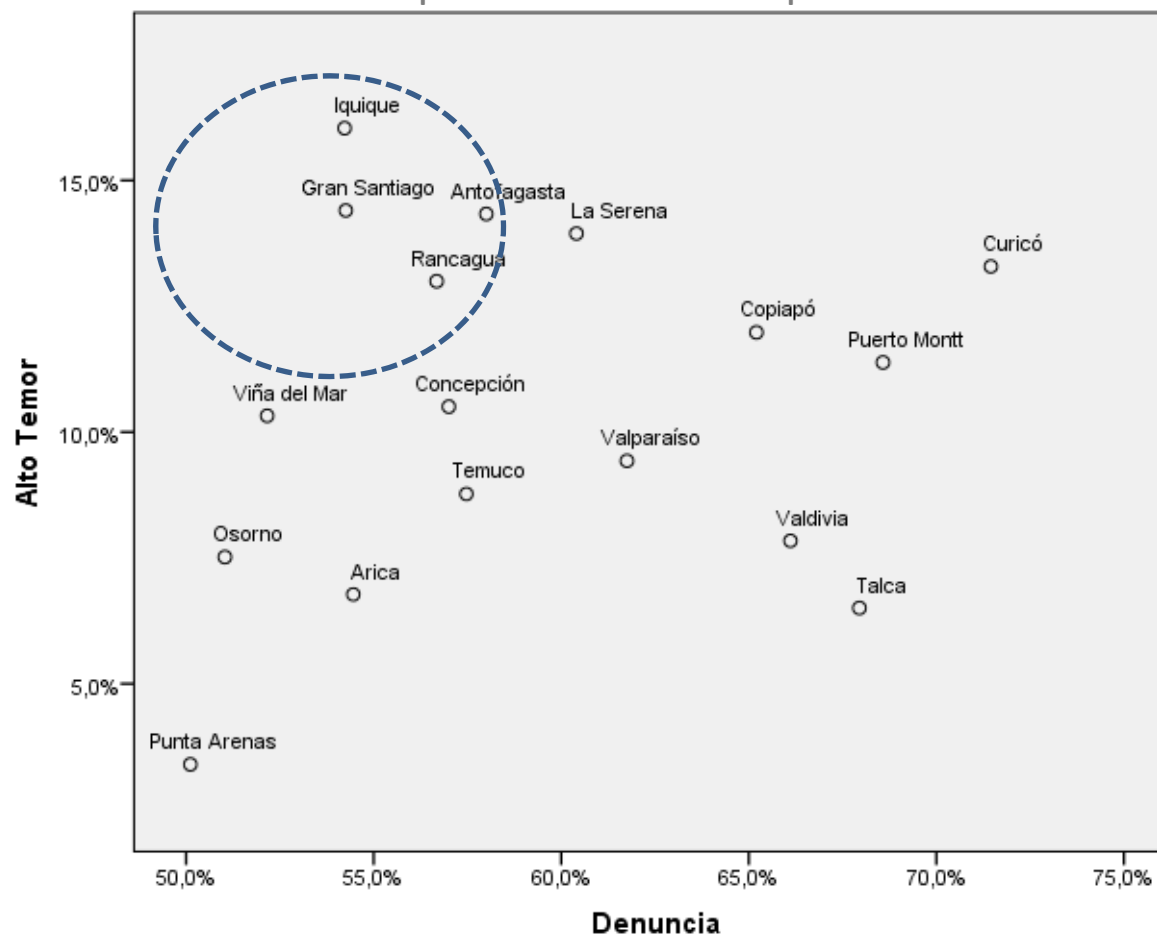
Comunas del Gran Santiago



Recoleta, Estación Central, Quinta Normal, San Joaquín, La Cisterna, Conchalí, Puente Alto y la Granja presentan elevados niveles de “alto temor” y porcentajes discretos de denuncia.

“Alto temor” al delito vs. denuncia

Principales ciudades del país



Iquique, Gran Santiago, Antofagasta y Rancagua presentan elevados niveles de “alto temor” y porcentajes discretos de denuncia.